



Confédération Luxembourgeoise  
des Syndicats Chrétiens

**DEZEMBER 2010**

## SCHAFFUNG EINER NEUEN STRUKTUR FÜR DIE MITGLIEDER- VERWALTUNG

# MITGLIEDERVERWALTUNG

Liebe Kollegin,  
Lieber Kollege,

Wir informieren Euch, dass ab Dezember 2010 ein neues Büro „Mitgliederverwaltung“ besteht. Das Büro steht für die Betreuung und die administrative Verwaltung der LCGB-Mitglieder zur Verfügung.

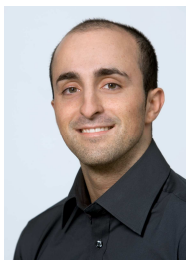
Damit die LCGB-Mitgliederdatei auf den letzten Stand gesetzt und alle Anfragen im Bezug auf die Mitgliedschaft oder die Mitgliedsbeiträge beantwortet werden können, arbeiten die Verantwortlichen des Büro „Mitgliederverwaltung“ eng mit den Gewerkschaftssekretären, den Lokalsektionen und den Betriebsmannschaften zusammen.

Wir bitten Euch sich mit allen Anfragen an die Verantwortlichen dieses neuen Büros zu wenden:



**Liliane HELMINGER**  
**Tel: +352 49 94 24 304**  
**Email: [lhelminger@lcgb.lu](mailto:lhelminger@lcgb.lu)**  
(Luxemburgisch, Deutsch,  
Französisch, Englisch)

- Aufnahme der Beitrittserklärung
- Adressen- und Arbeitgeberänderung und alle Aktualisierungen der Mitgliederdatei
- Alle Angaben im Bezug auf unsere Mitgliederdatei
- Betreuung der Anfragen unserer Mitglieder im Bezug auf die verschiedenen Zahlungsmöglichkeiten des Mitgliedbeitrages (Einkassierung, Überweisung, automatischer Bankeinzug, usw.)



**Michel BORGES**  
**Tel: +352 49 94 24 409**  
**Email: [mborges@lcgb.lu](mailto:mborges@lcgb.lu)**  
(Luxemburgisch, Deutsch,  
Französisch, Englisch,  
Portugiesisch)

**ALLE BEITRITTSERKLÄRUNGEN, ALLE EINSCHREIBEN, ALLE EMAILS, ALLE ANFRAGEN UND ANDERE BELANGE MIT BEZUG AUF DIE „MITGLIEDERVERWALTUNG“ SIND AB JETZT AN FOLGENDE ADRESSEN ZU WENDEN:**

**Postanschrift:**

LCGB - Mitgliederverwaltung  
11, rue du Commerce  
Boîte Postale 1208  
L-1012 Luxembourg

**Email:**

[gestionmembres@lcgb.lu](mailto:gestionmembres@lcgb.lu)

**Fax:**

+352 49 94 24 49