



Confédération Luxembourgeoise  
des Syndicats Chrétiens

**DEZEMBRO DE 2010**

## INSTALAÇÃO DE UMA NOVA ESTRUTURA DE GESTÃO DOS MEMBROS

# GESTÃO DOS MEMBROS

Cara Colega,  
Caro Colega,

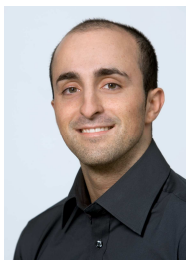
Informamos que a partir de Dezembro de 2010, um novo serviço «Gestão dos Membros» terá por missão o acompanhamento e a gestão administrativa dos membros do LCGB.

Para melhorar a precisão do ficheiro de membros do LCGB e tratar qualquer assunto relacionado com as afiliações ou cotizações, os responsáveis do serviço «Gestão dos Membros» trabalham em estreita colaboração com os secretários sindicais, as secções locais e as equipas de empresa.

Para qualquer questão, dirija-se aos responsáveis deste novo serviço:



**Liliane HELMINGER**  
**Tel: +352 49 94 24 304**  
**Email: [lhelminger@lcgb.lu](mailto:lhelminger@lcgb.lu)**  
(em luxemburguês, alemão,  
francês e inglês)



**Michel BORGES**  
**Tel: +352 49 94 24 409**  
**Email: [mborges@lcgb.lu](mailto:mborges@lcgb.lu)**  
(em luxemburguês, alemão,  
francês, inglês e português)

- Codificação das novas afiliações
- Mudança de endereço e actualização do ficheiro de membros
- Pesquisa, alteração e actualização dos dados relativos ao ficheiro de membros
- Acompanhamento das questões dos afiliados em relação aos diferentes métodos de pagamento da cotização (cobrança, transferência / pagamento, domiciliação)

AS NOVAS AFILIAÇÕES, A CORRESPONDÊNCIA, OS E-MAILS, TODAS AS QUESTÕES E PONTOS DIVERSOS RELACIONADOS COM A «GESTÃO DOS MEMBROS» SÃO A ENVIAR A:

Endereço :

**LCGB - Gestão dos Membros**  
**11, rue du Commerce**  
**Boîte Postale 1208**  
**L-1012 Luxembourg**

Email:

**[gestionmembres@lcgb.lu](mailto:gestionmembres@lcgb.lu)**

Fax:

**+352 49 94 24 49**