



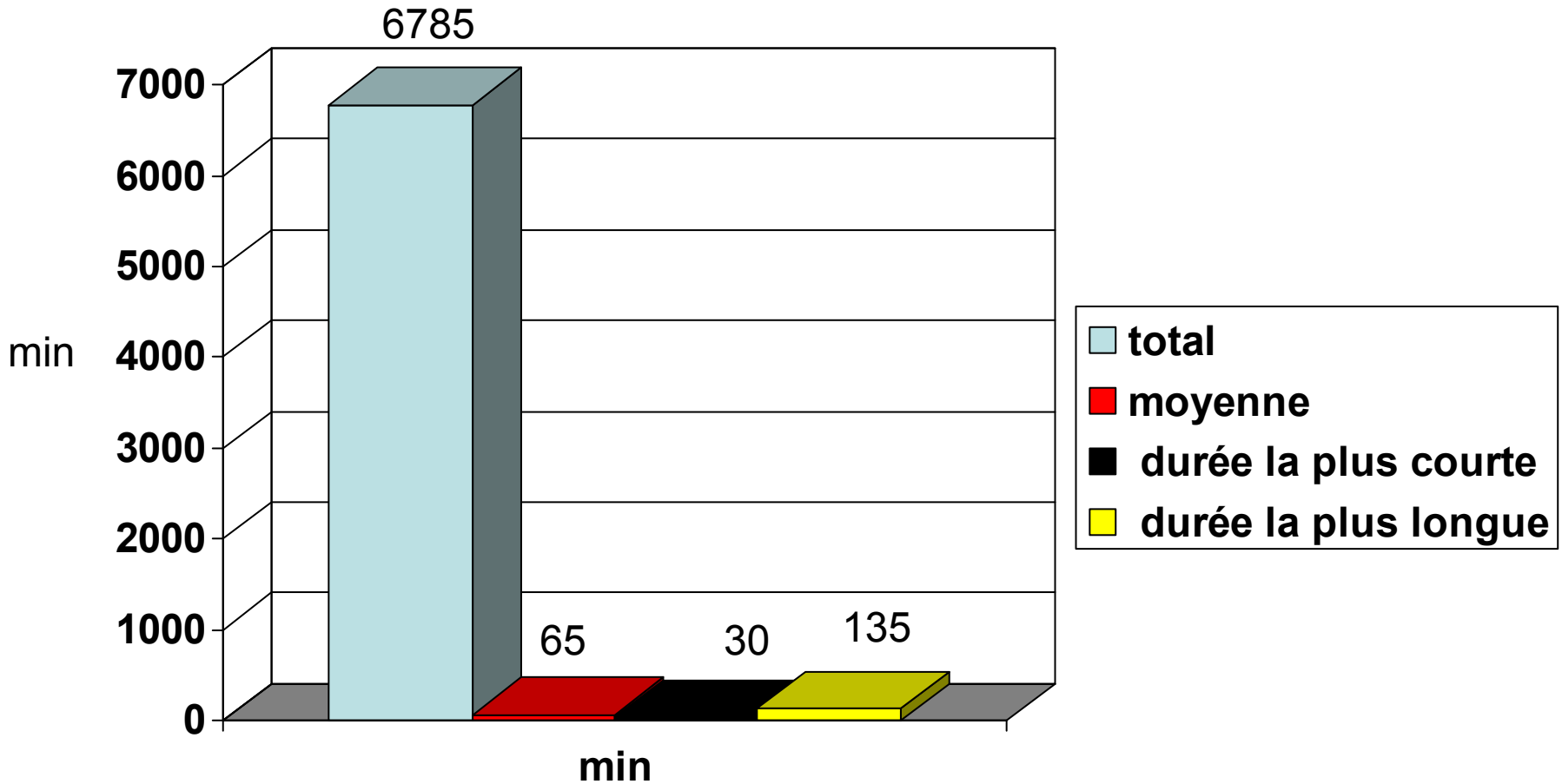
# **Statistiques 2009**

# Fiche technique dossiers en 2009

<b>Par téléphone</b>	<b>2200</b>
<b>Nombre de consultations</b>	<b>286</b>
<b>Dossiers</b>	<b>104</b>
Suivi par Mobbing asbl	75%
Suivi syndical	9%
Entrevue entreprise	7%
Suivi juridique	11%
ITM	1%
Médecine du Travail	1%
Sans suivi	17%

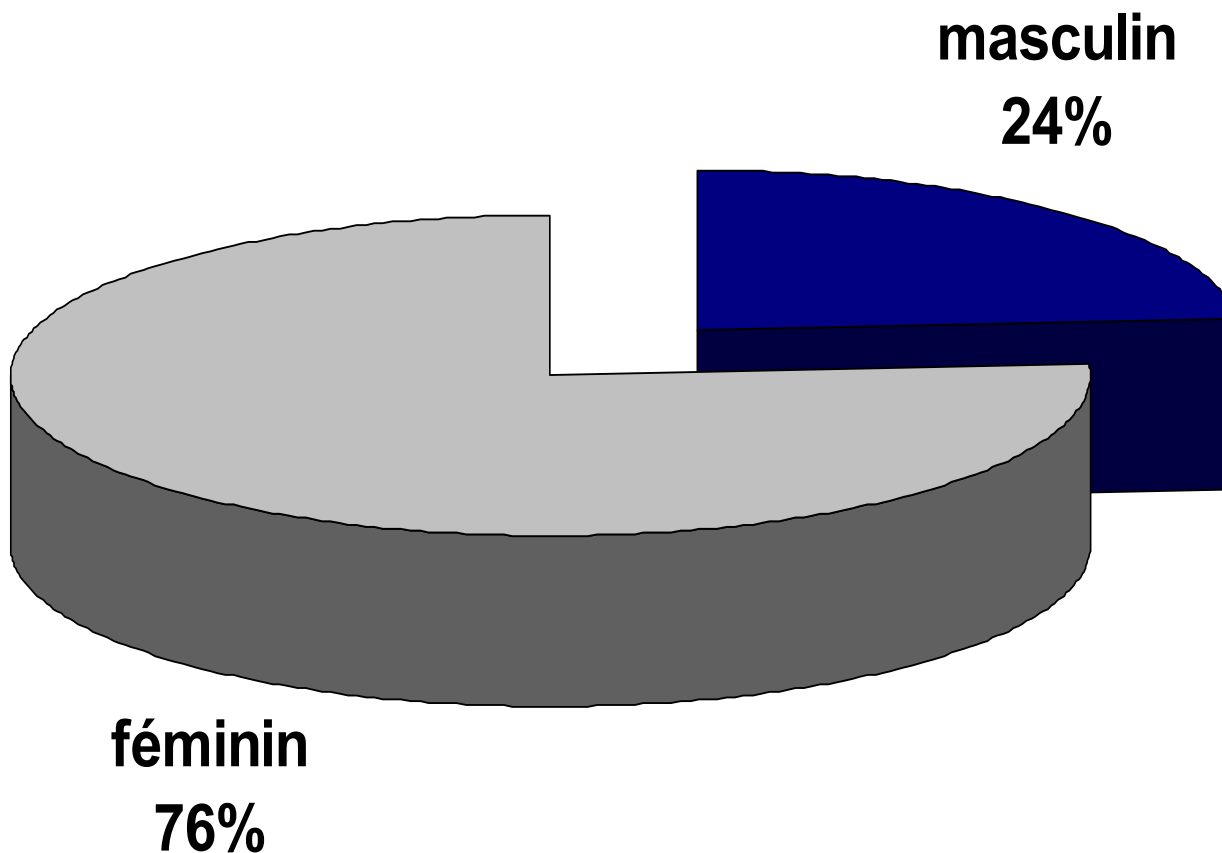
2009

# Durée des consultations 2009



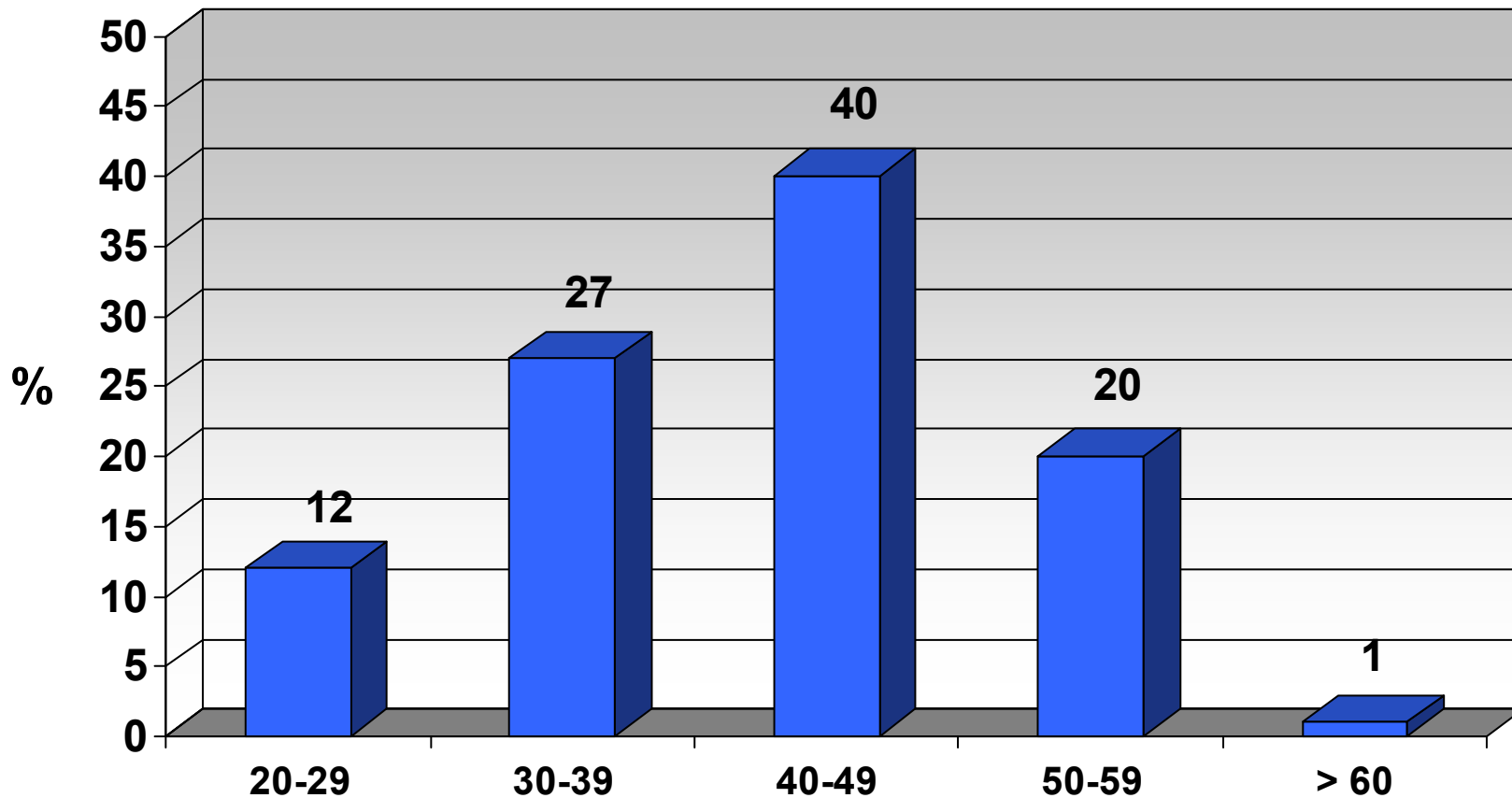
2009

# Sexe des victimes suivies sur dossier 2009



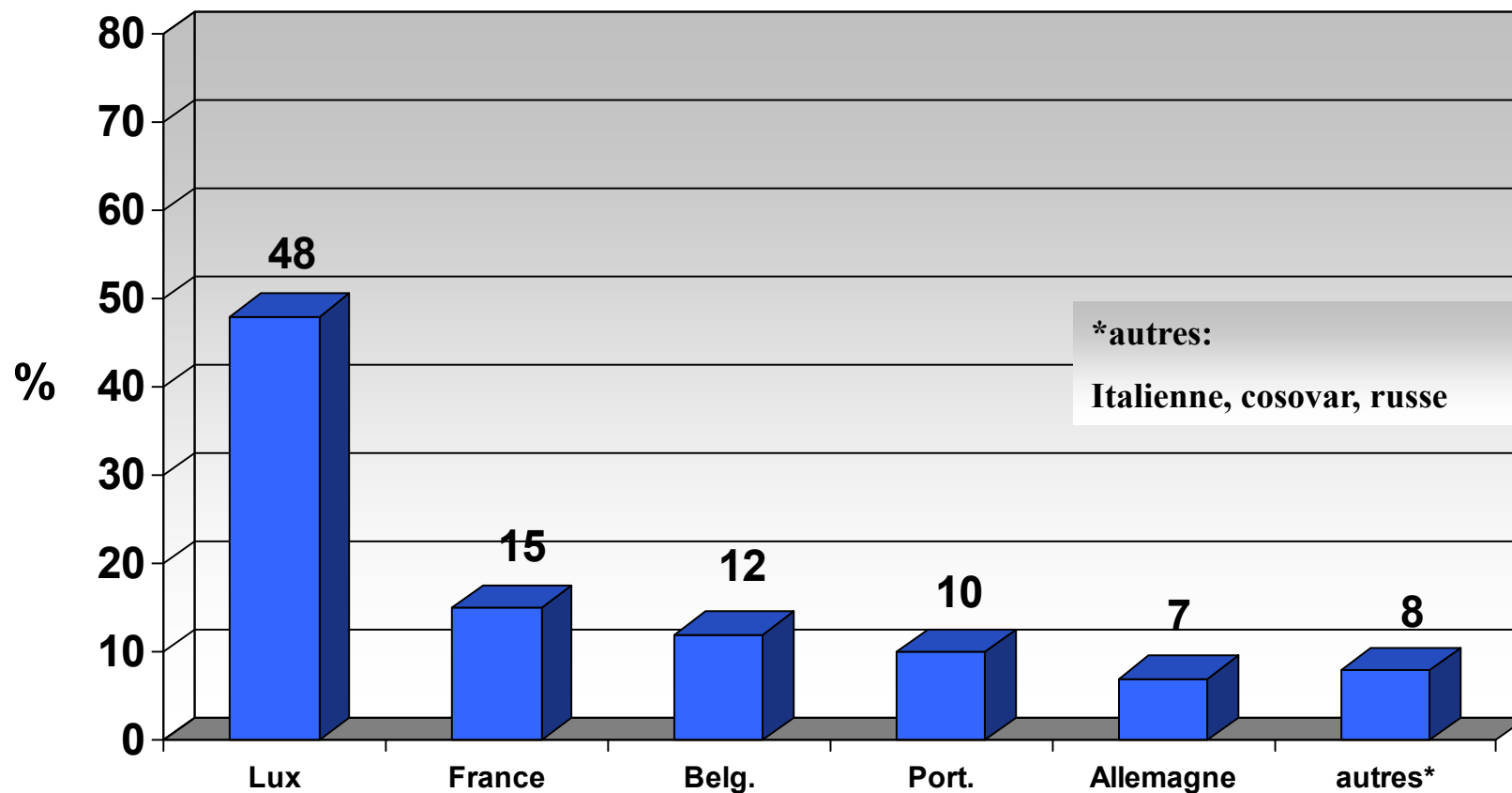
2009

# Âge des victimes suivies sur dossier 2009



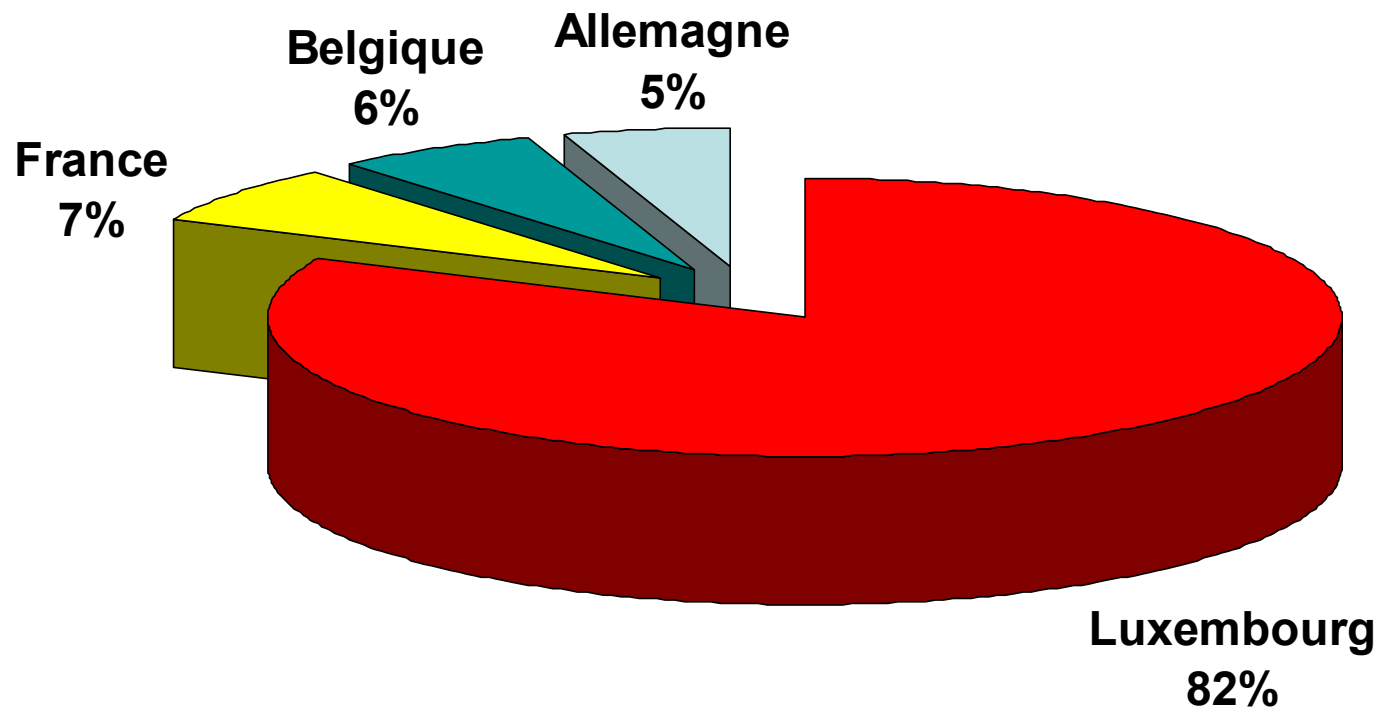
2009

# Nationalité des victimes suivies sur dossier 2009



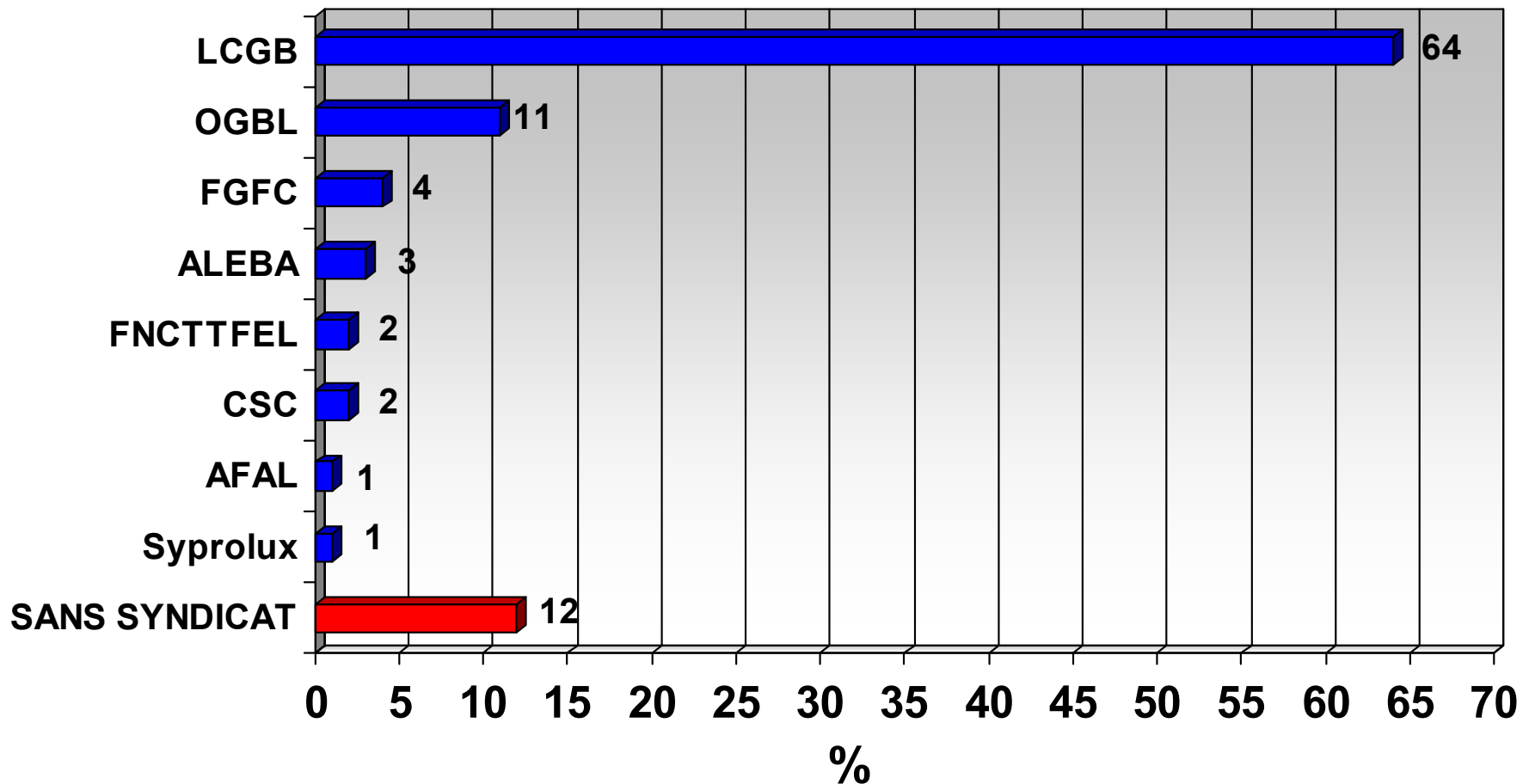
2009

# Pays de résidence des victimes suivies sur dossier 2009



2009

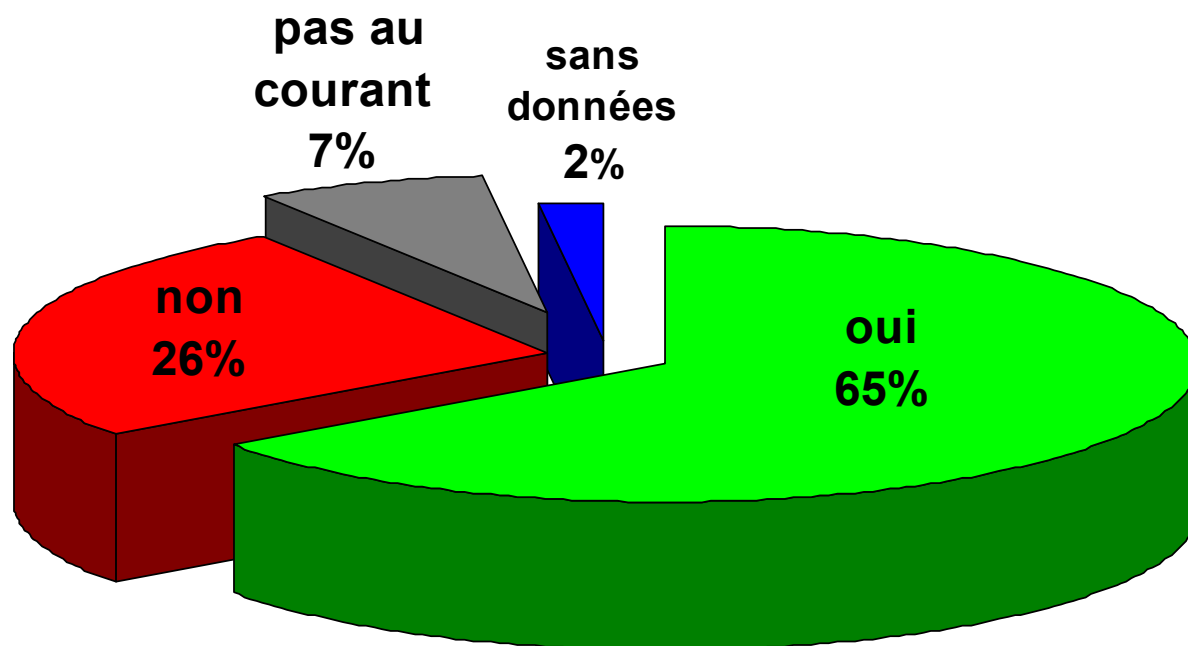
# Syndicats des victimes suivies sur dossier 2009



2009

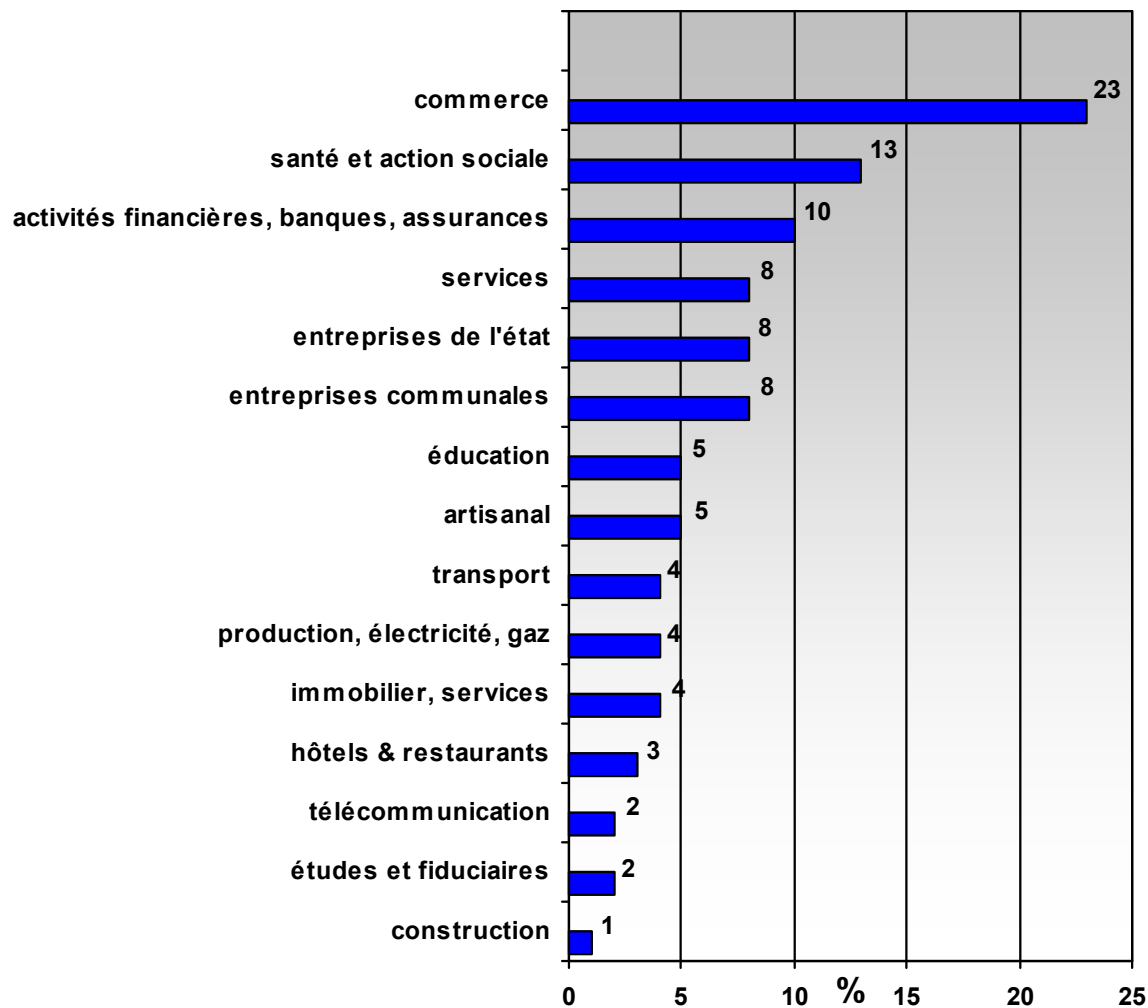


# Délégation du personnel dans l'entreprise des victimes suivies sur dossier 2009



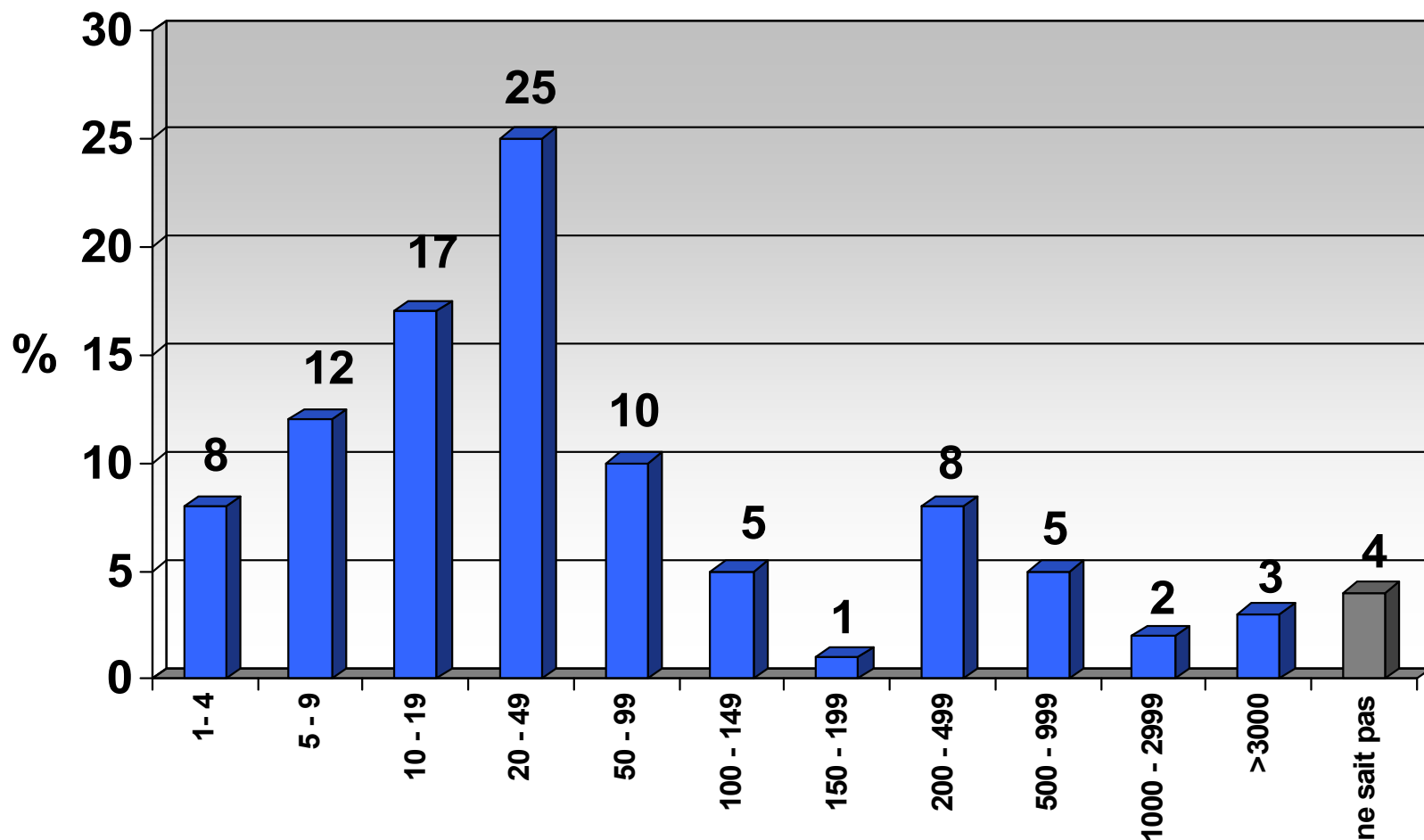
2009

# Secteurs d'activités des victimes suivies sur dossier 2009



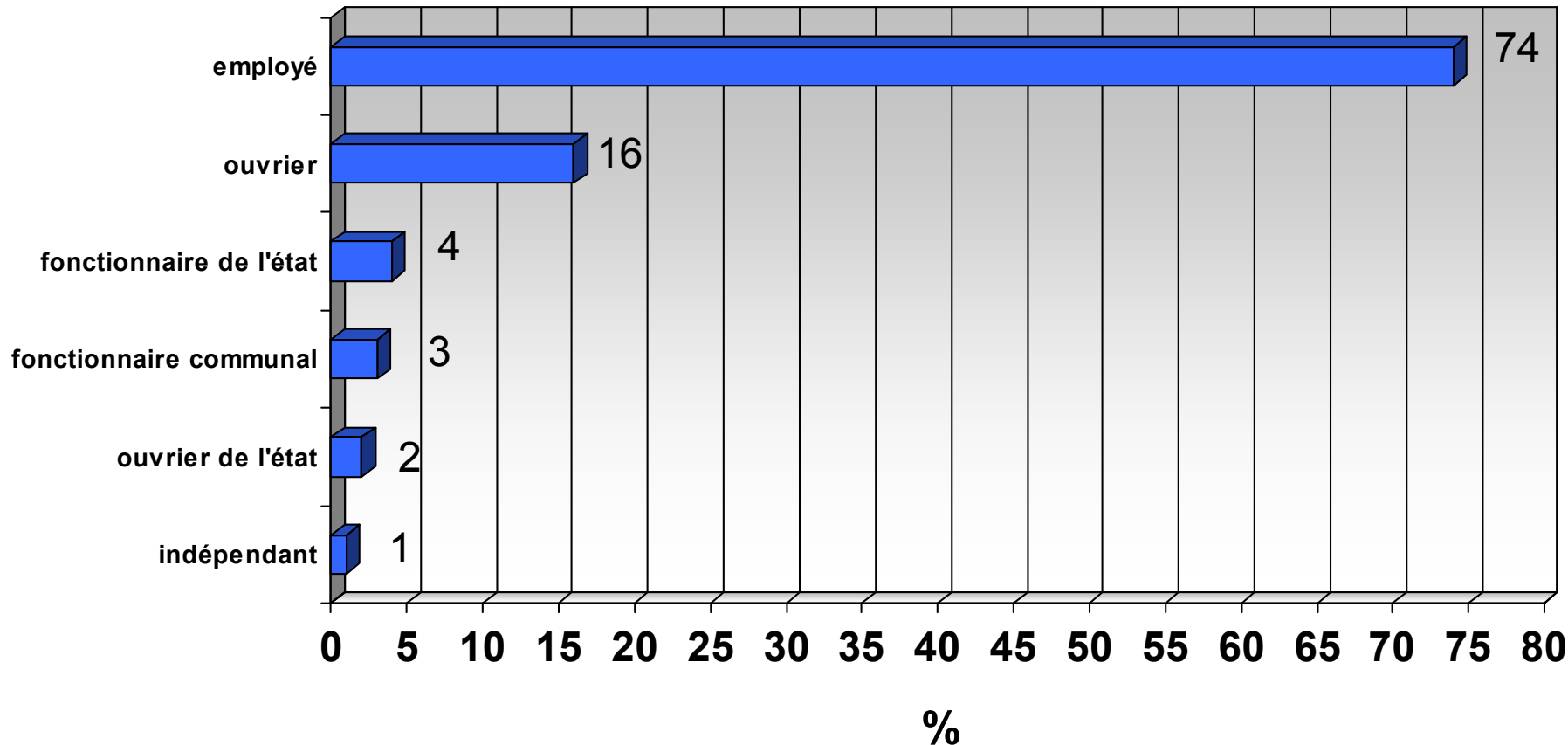
2009

# Effectif de l'entreprise des victimes suivies sur dossier 2009



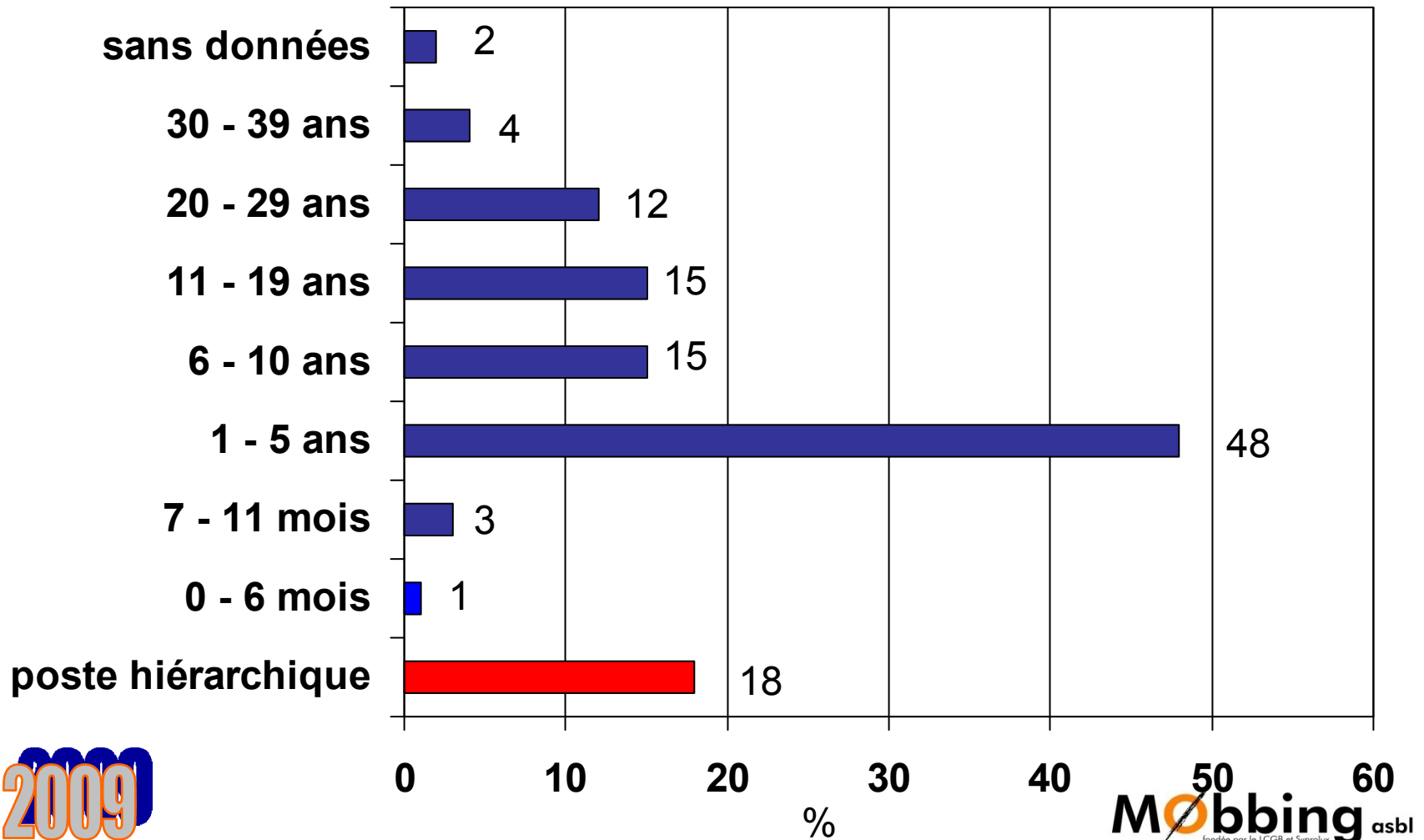
2009

# Statut des victimes suivies sur dossier 2009

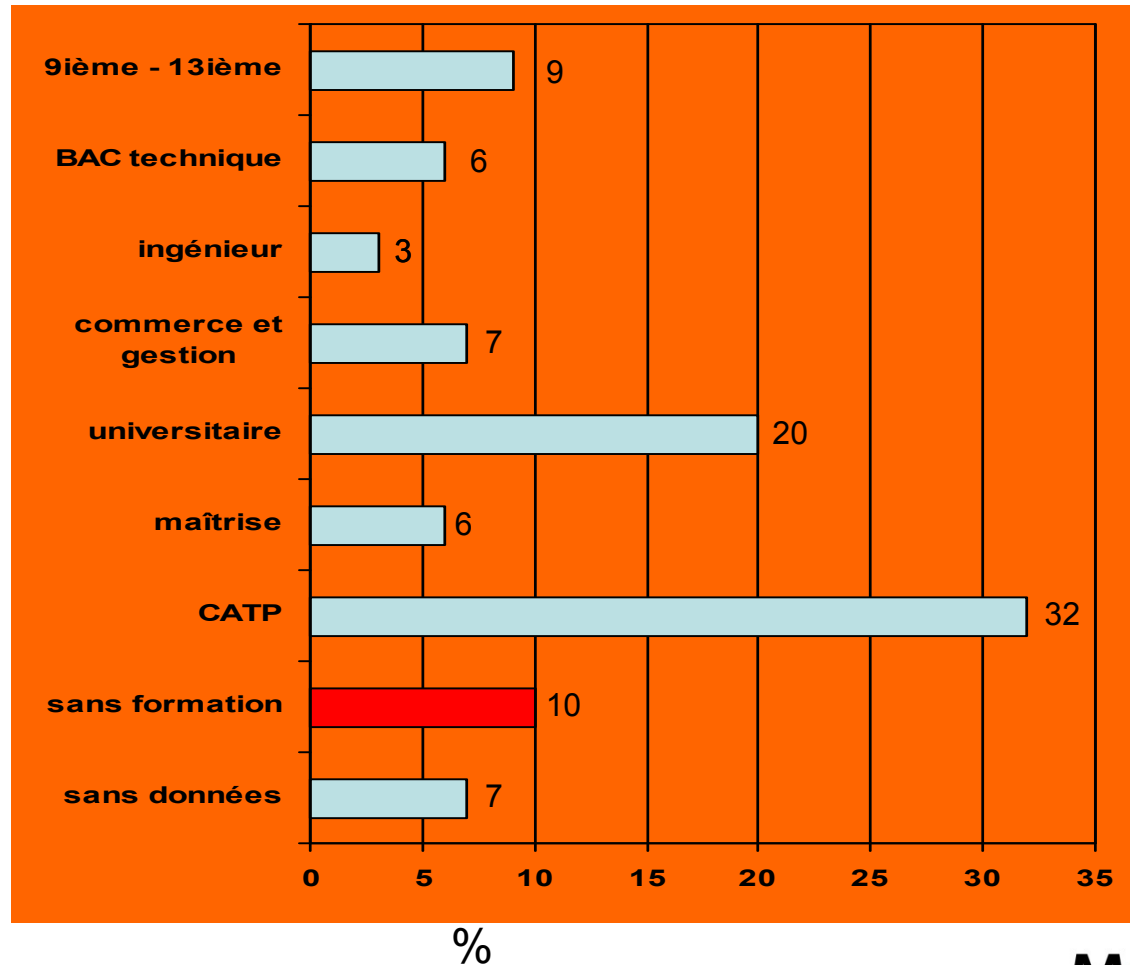


2009

# Poste hiérarchique et ancienneté à l'entreprise des victimes suivies sur dossier 2009



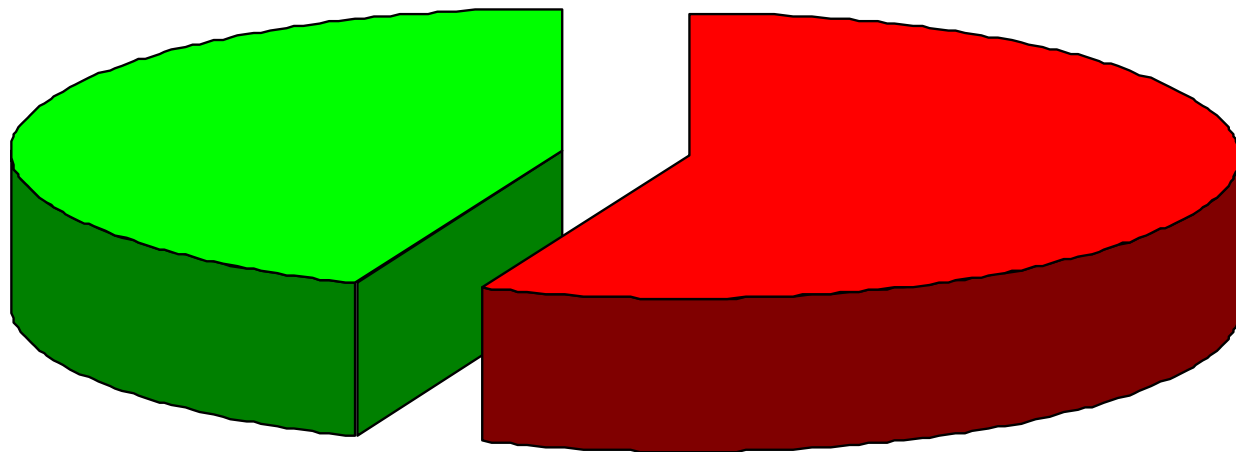
# Études des victimes suivies sur dossier 2009



2009

# Mise en maladie ... ... à la première consultation 2009

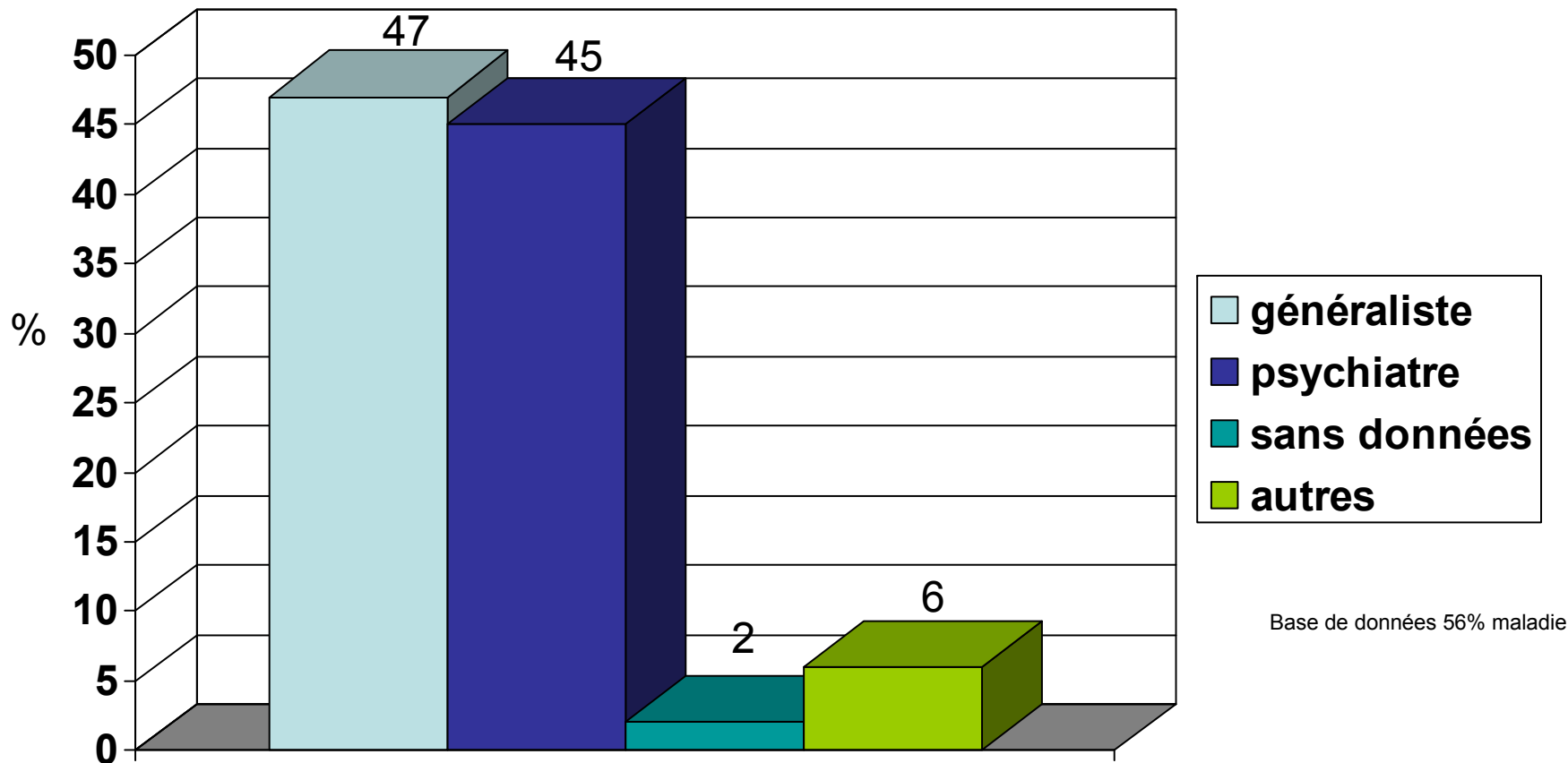
non  
44%



oui  
56%

2009

# Traitement par: des victimes suivies sur dossier 2009

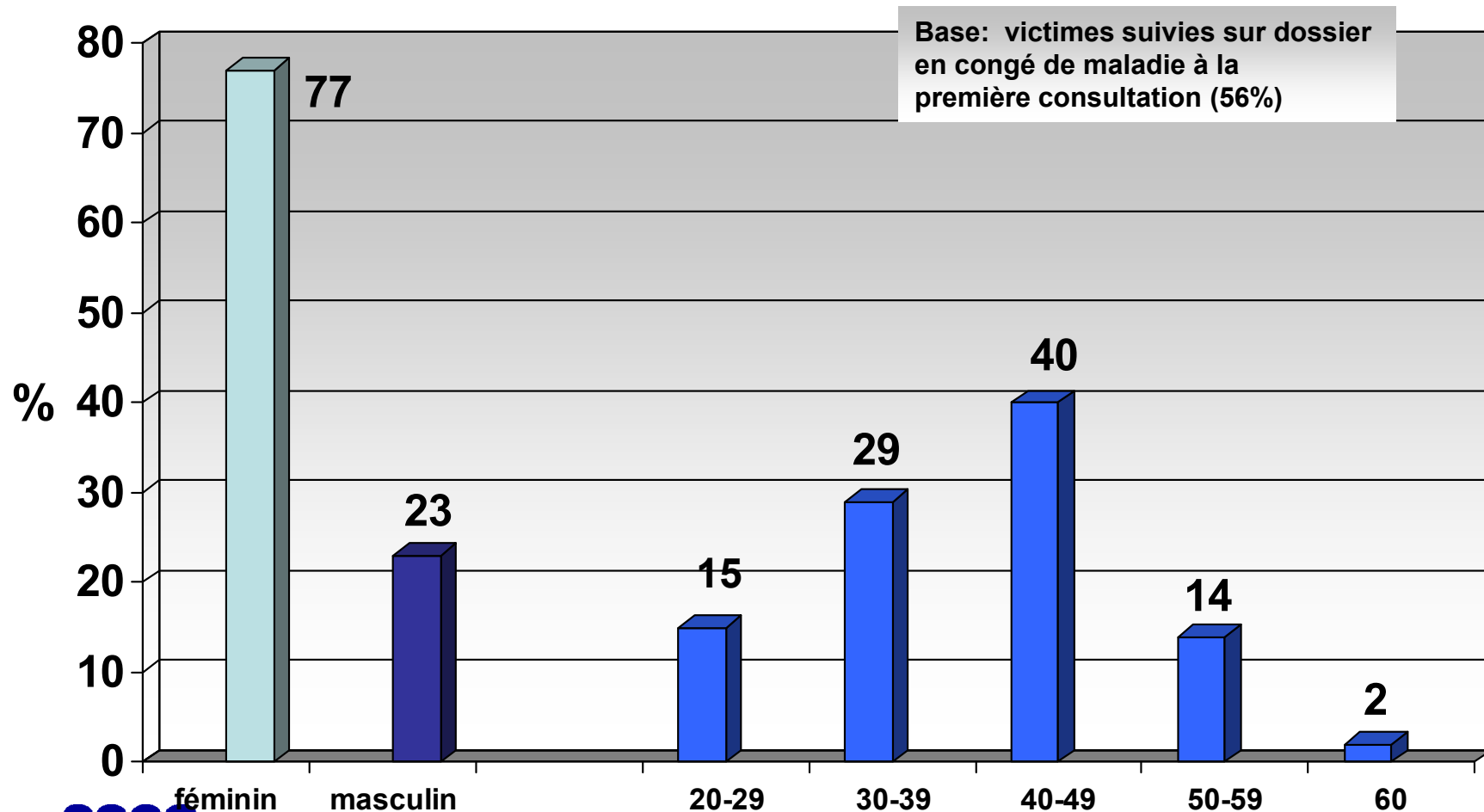


Base de données 56% maladie

2009

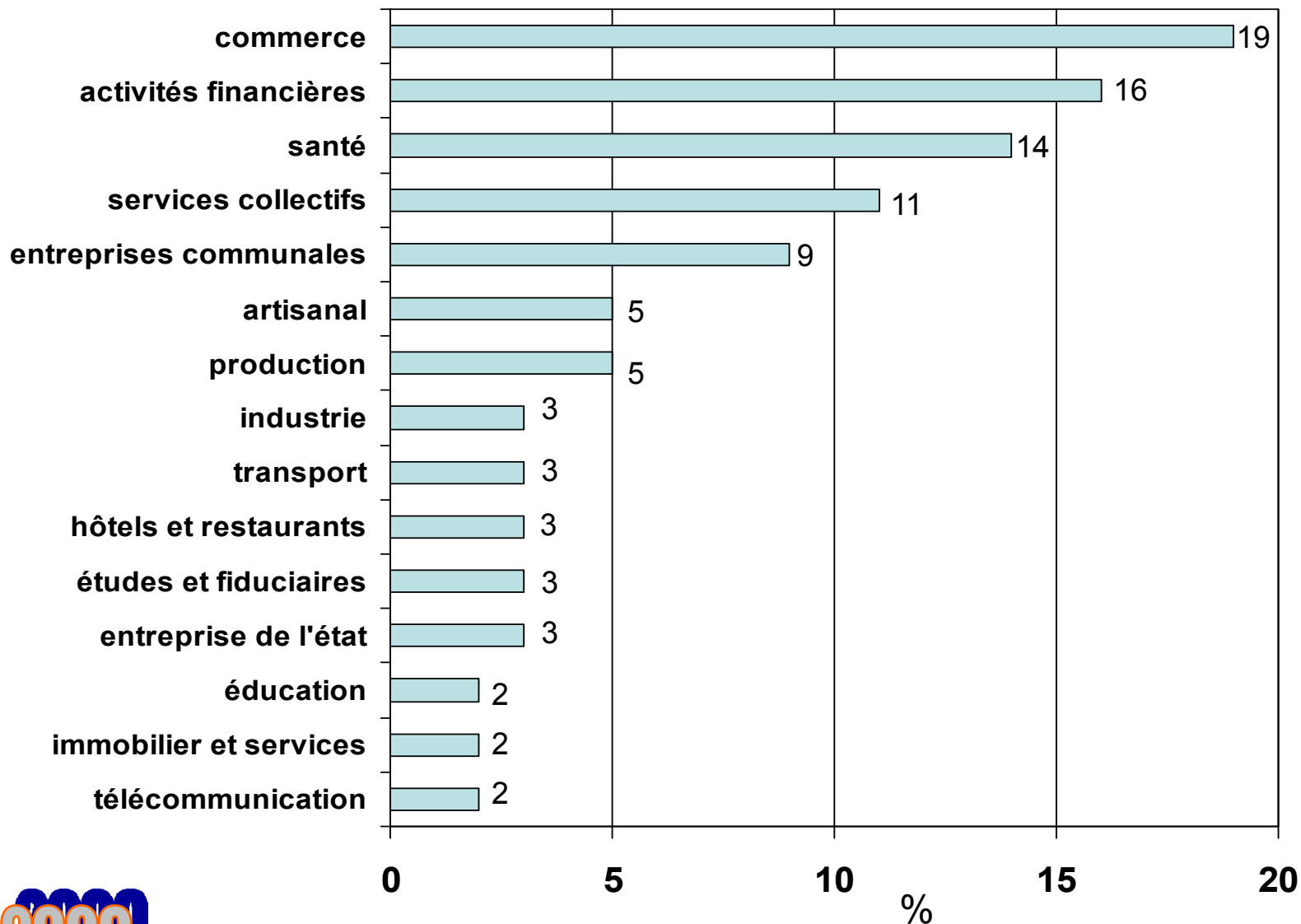


# Mise en maladie par âge et sexe des victimes suivies sur dossier 2009



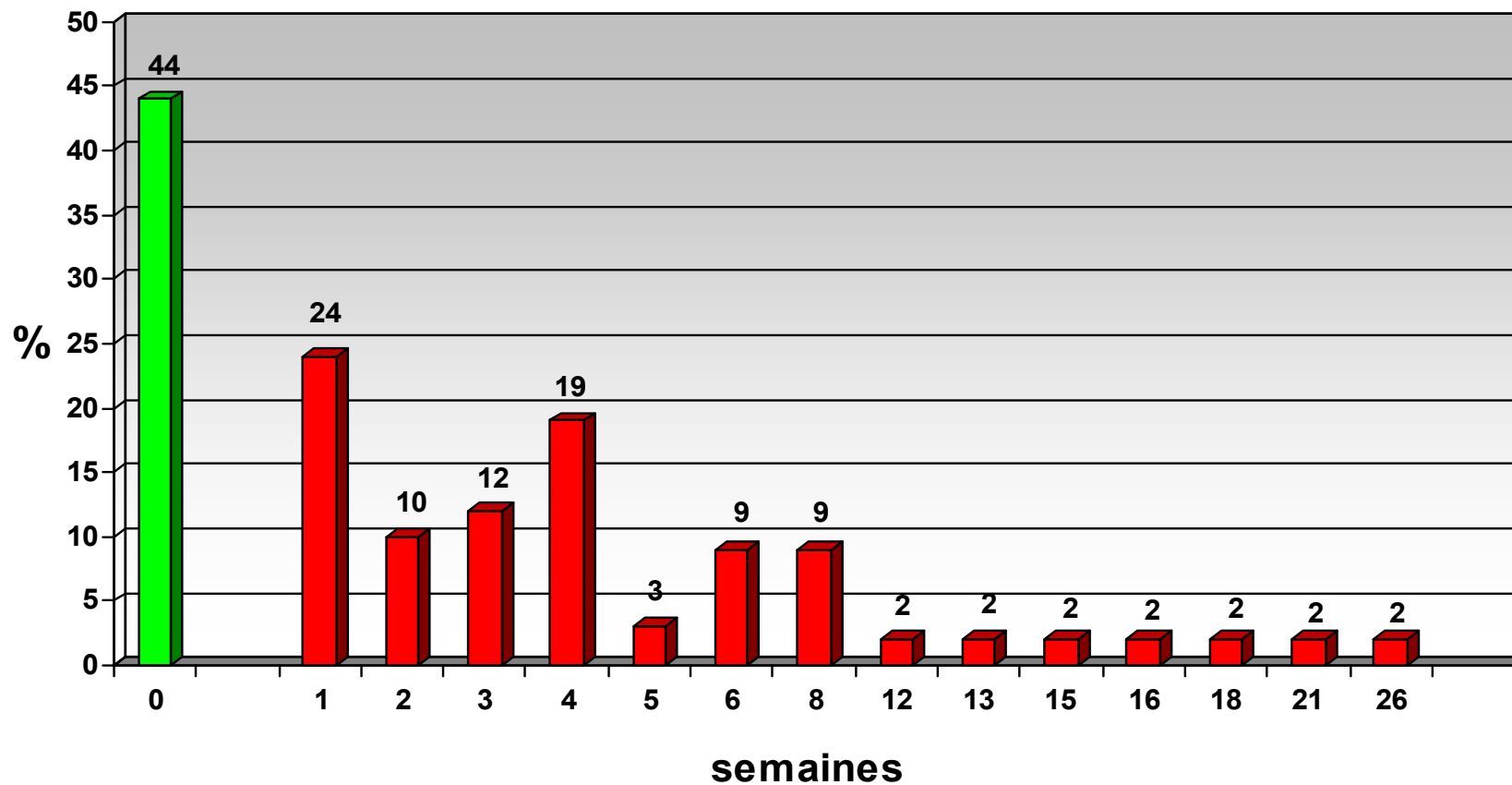
2009

# Mise en maladie et secteurs 2009



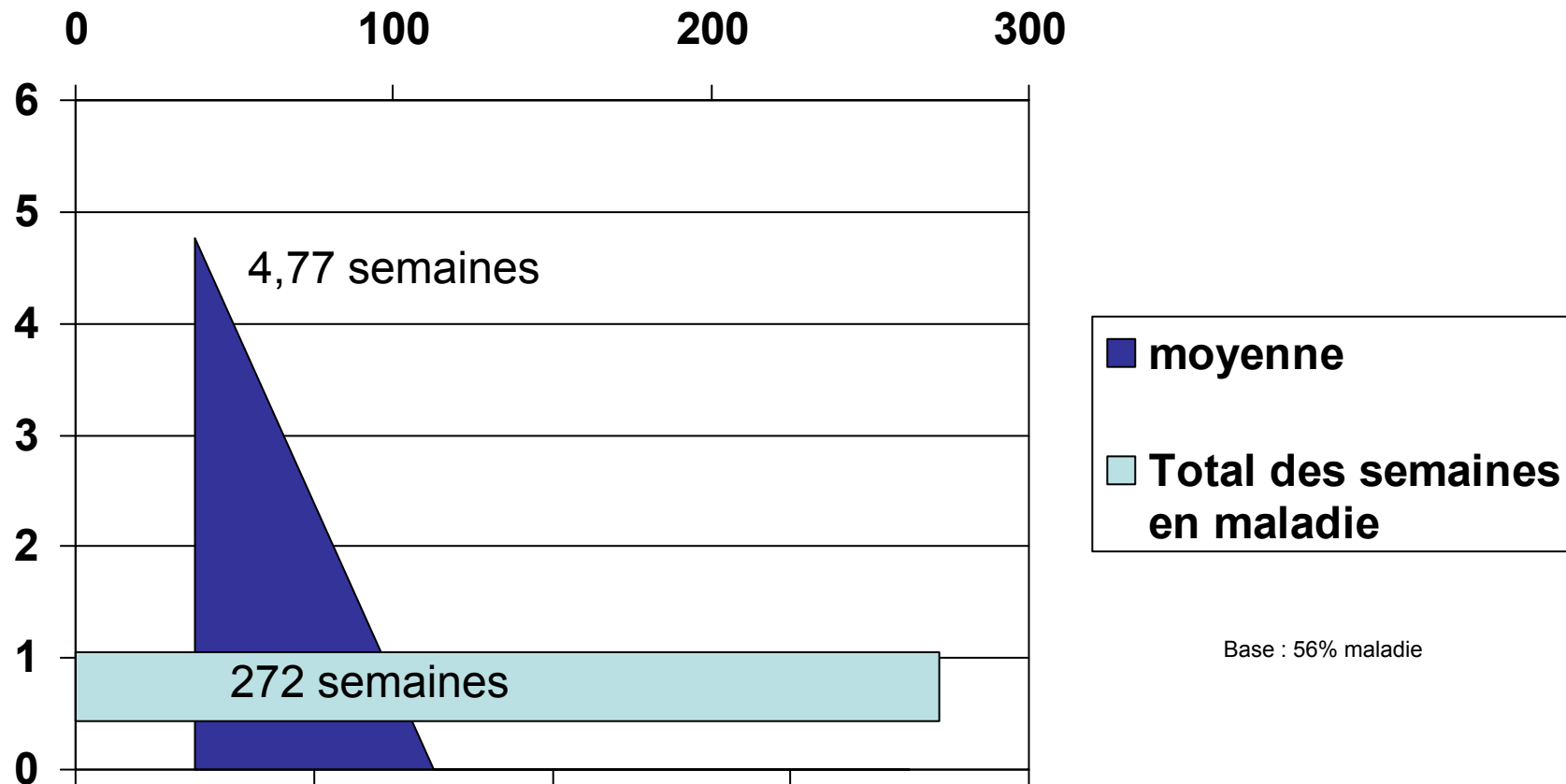
2009

# Période de mise en maladie 2009



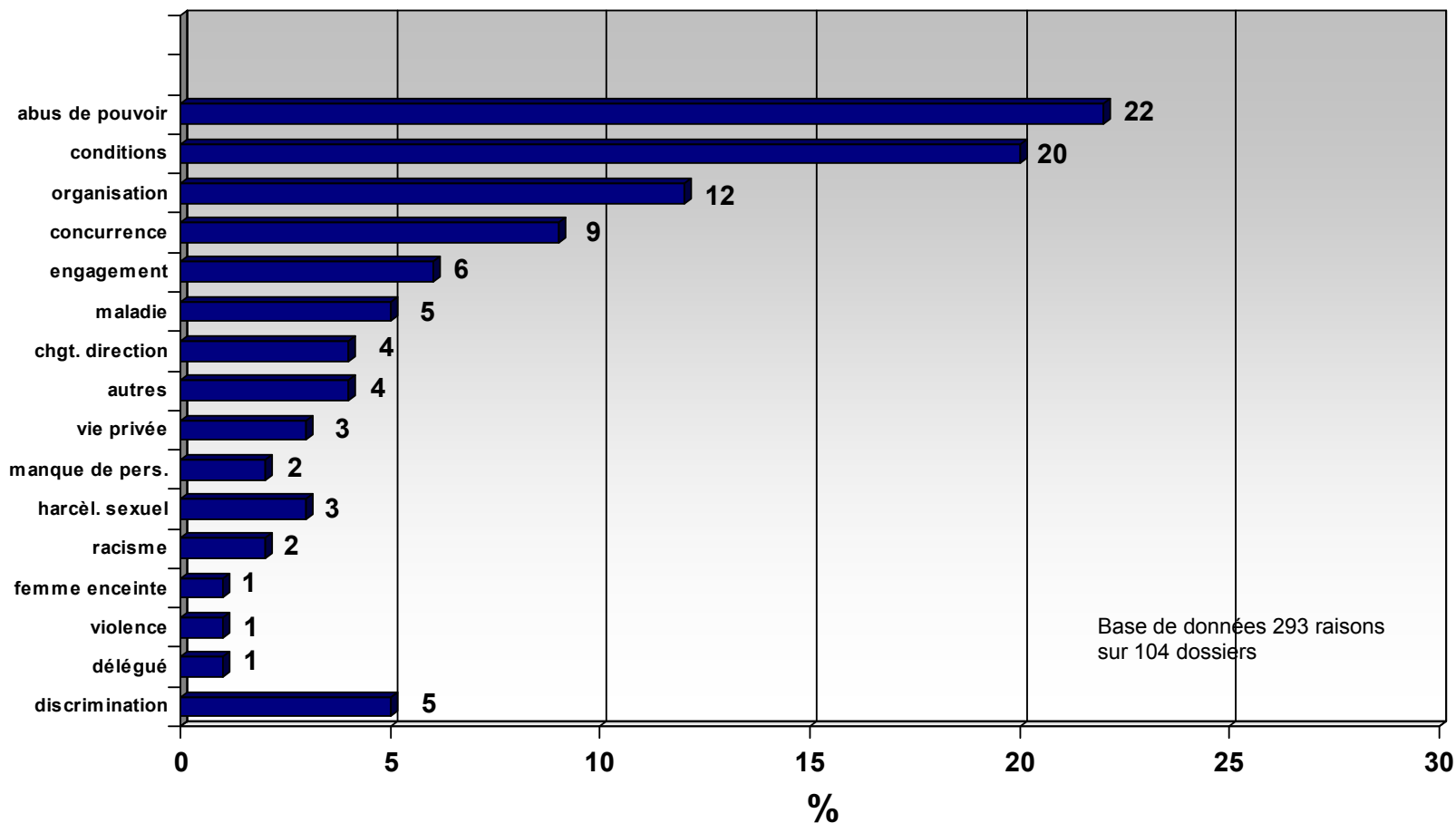
2009

# Absentéisme pour des raisons de harcèlement moral en 2009



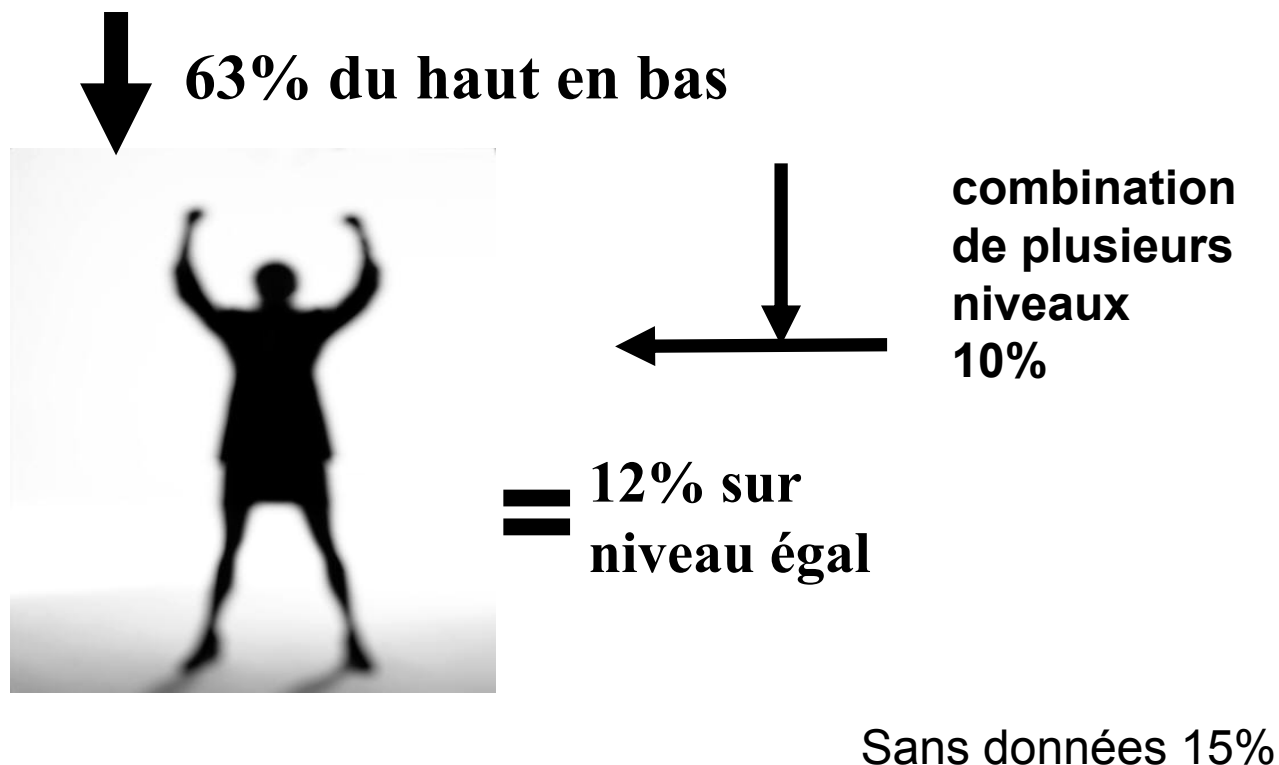
2009

# Raisons du harcèlement moral des victimes suivies sur dossier 2009



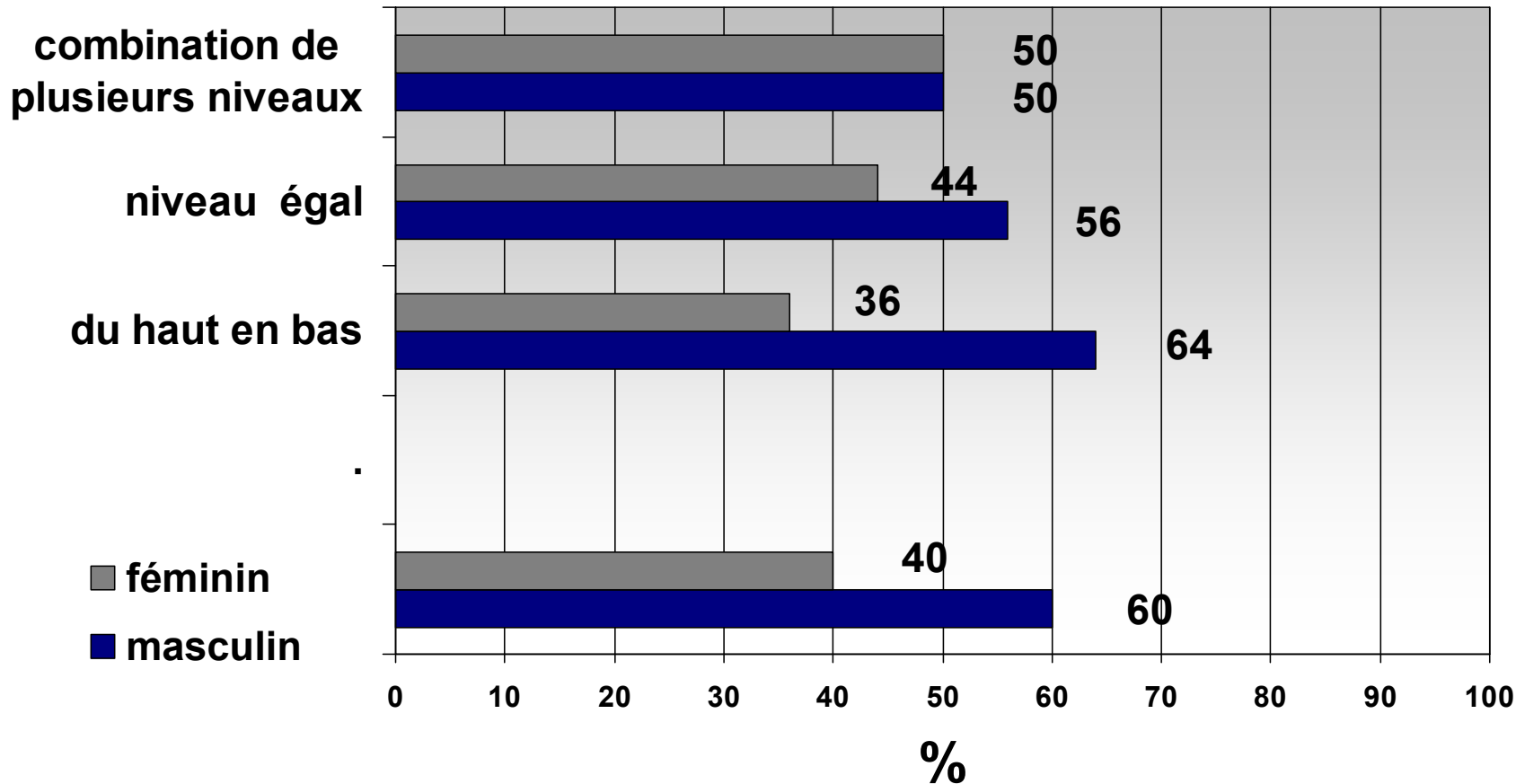
2009

# Niveaux de harcèlement moral des victimes suivies sur dossier 2009



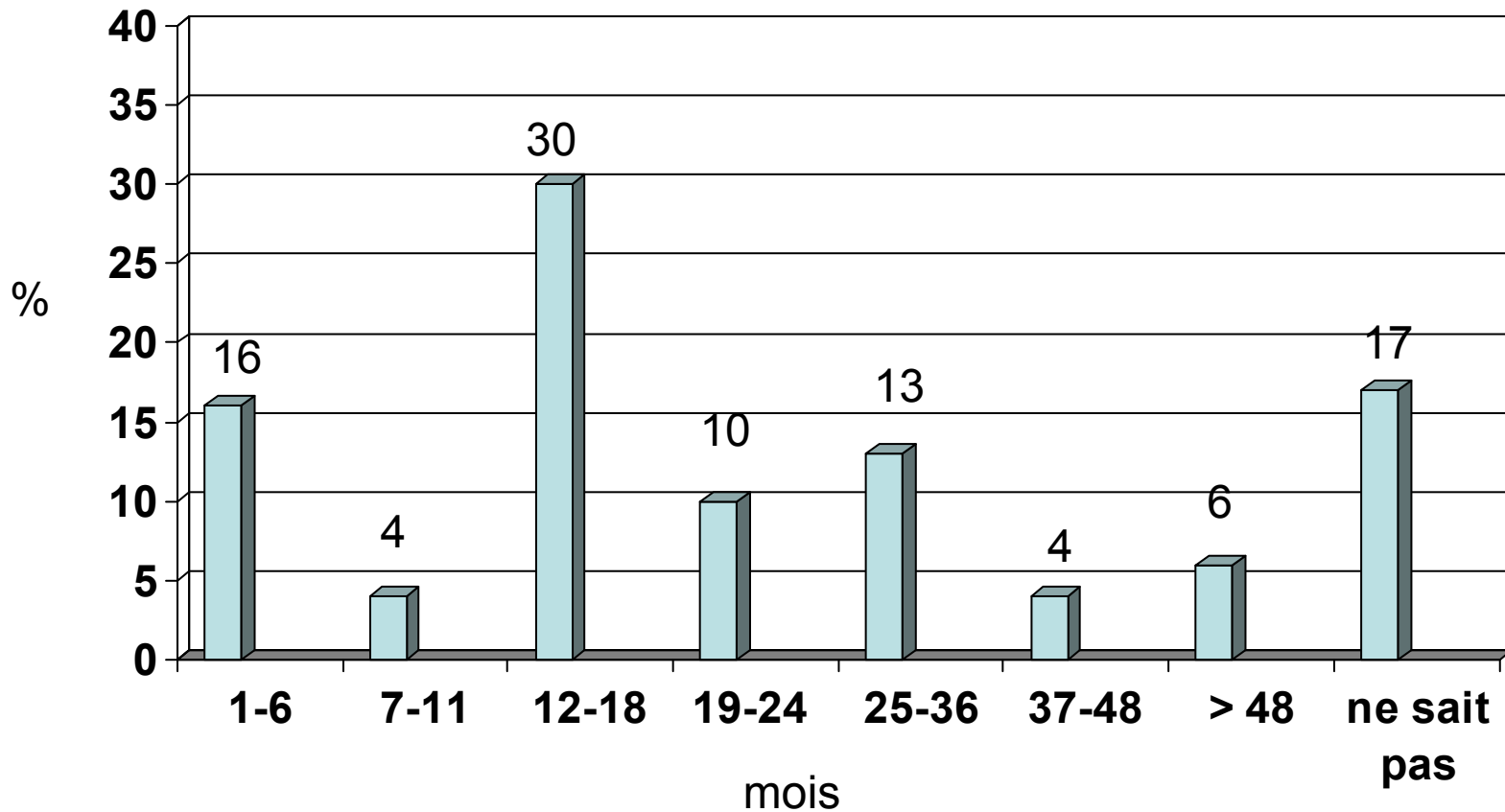
2009

# Sexe du harceleur par niveau 2009



2009

# Durée du harcèlement à la première consultation 2009

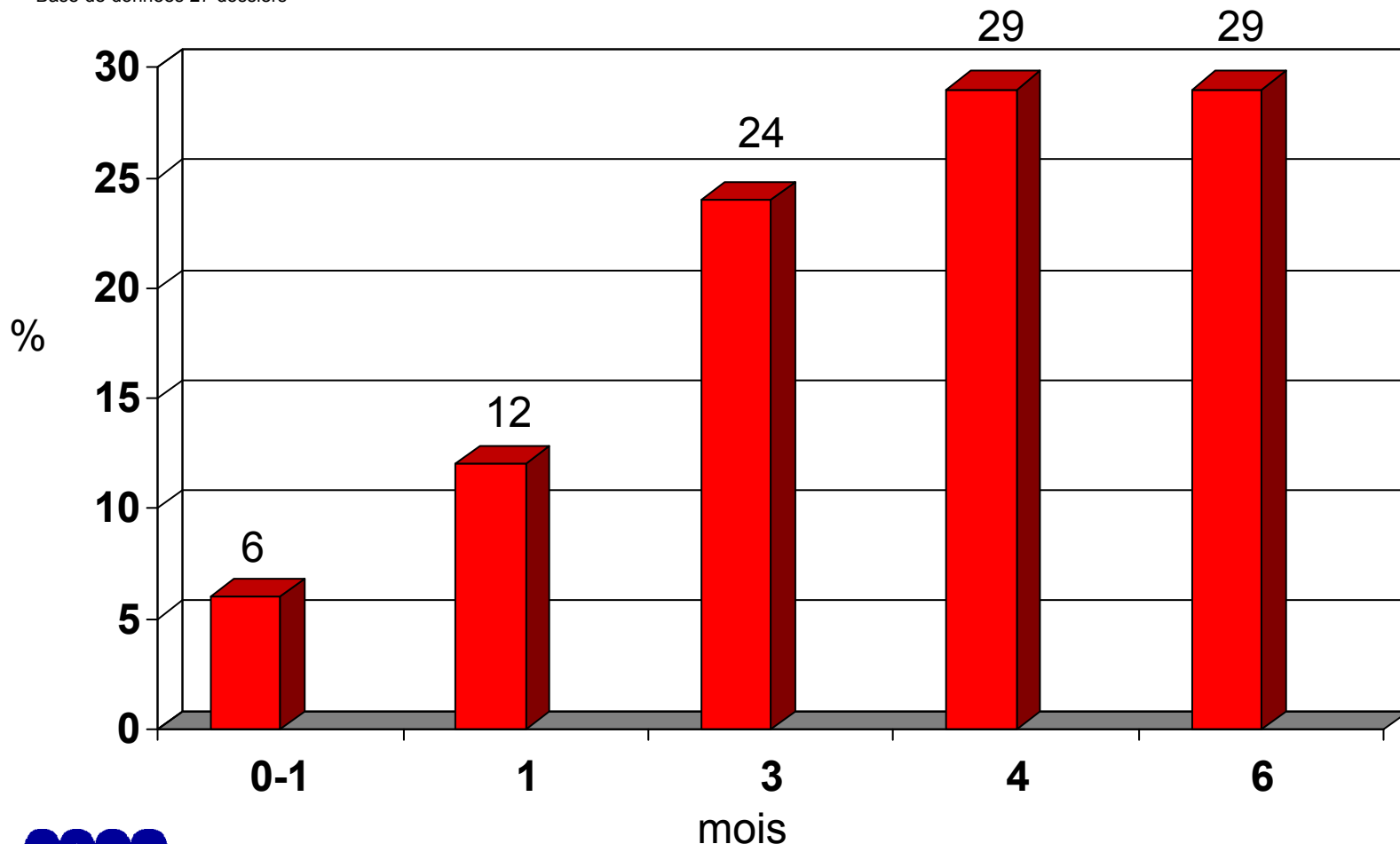


2009



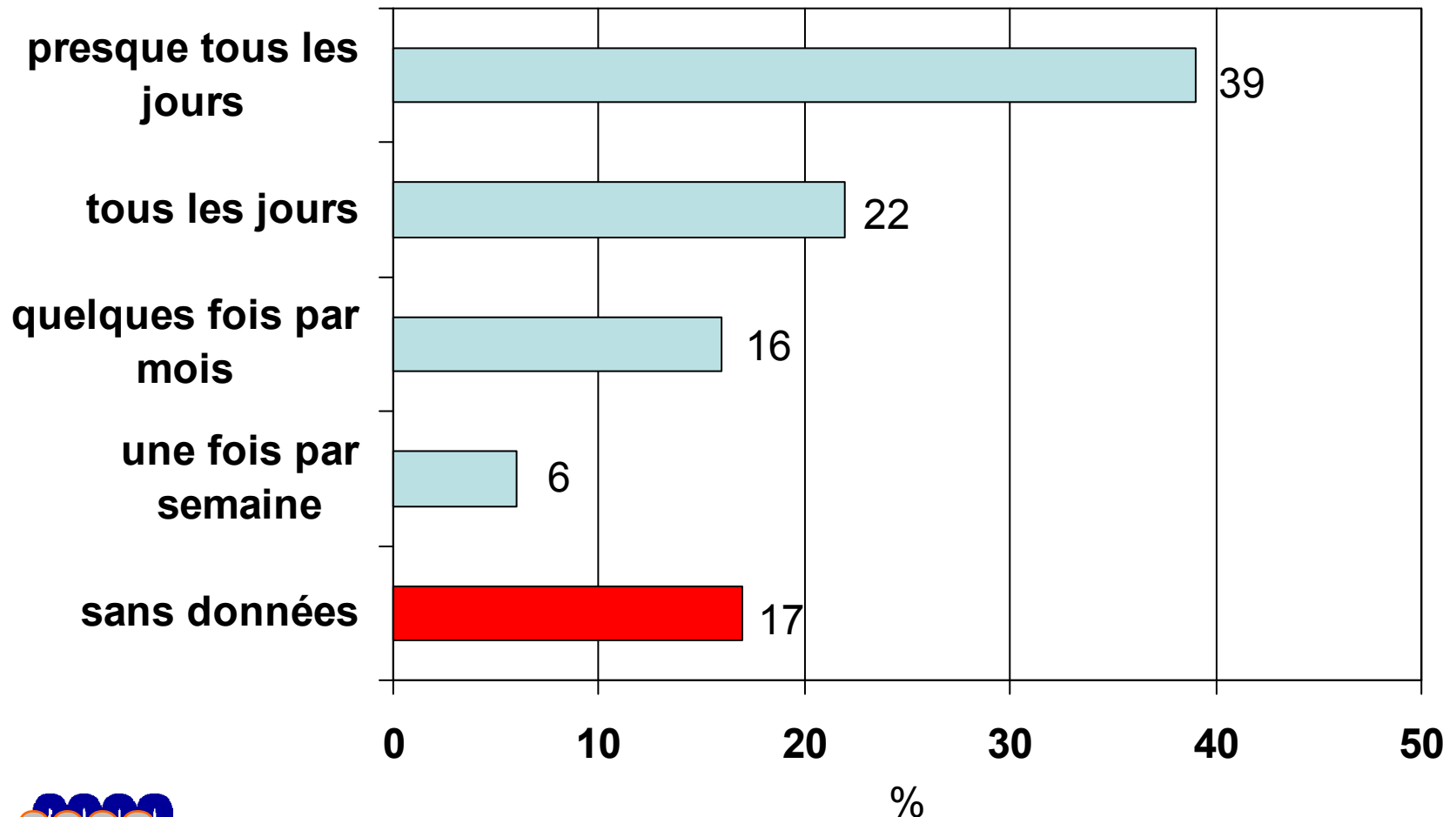
# Durée du harcèlement à la première consultation 2009 0-6 mois

Base de données 27 dossiers



2009

# Intensité du harcèlement 2009

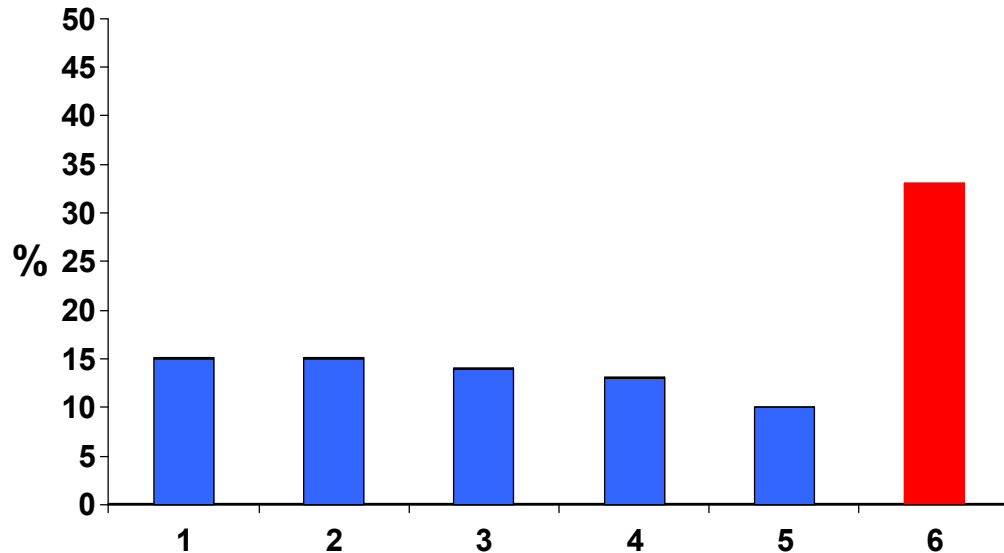


2009

# Questions aux victimes 2009

## I. Atteintes en ce qui concerne vos contacts

- ◆ 1. Critique permanente au travail (15%)
- ◆ 2. Le supérieur empêche la victime de s'exprimer (15%)
- ◆ 3. Insultes ou injures (14%)
- ◆ 4. Menaces orales (13%)
- ◆ 5. Refus de contact par des allusions sans dire quelque chose (10%)
- ◆ 6. Autres (33%)



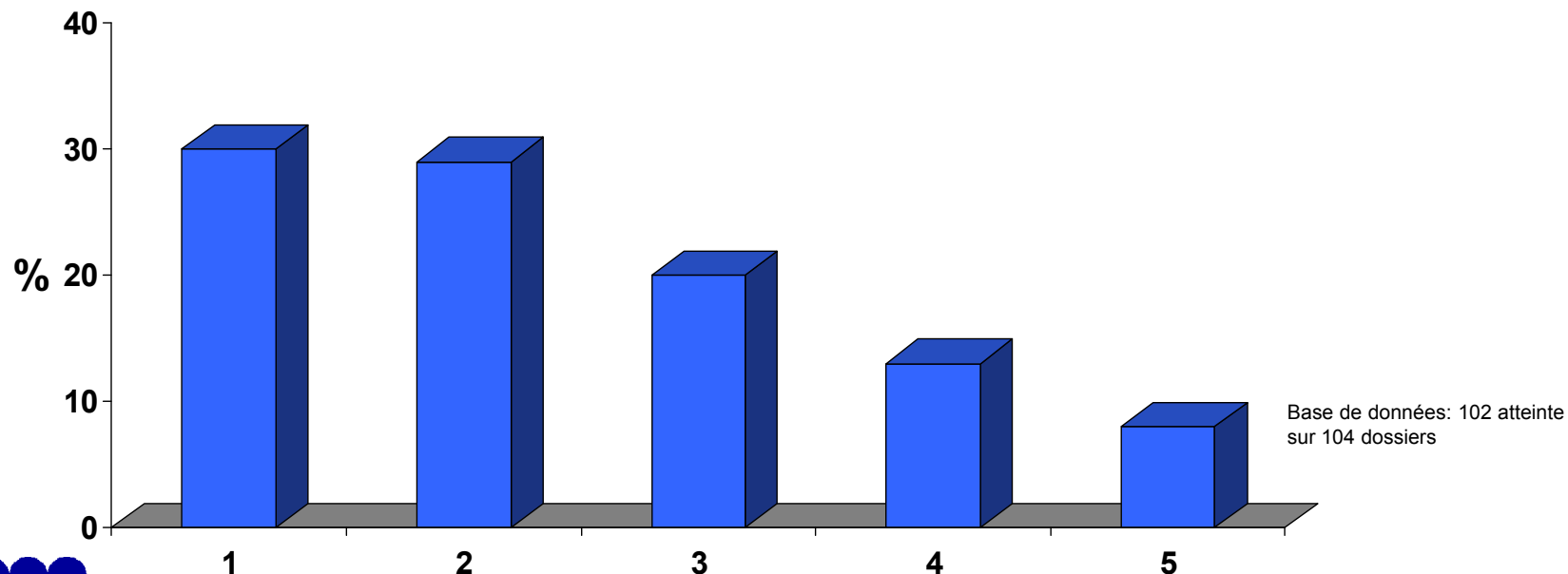
Base de données 339 atteintes  
sur 104 dossiers

2009

# Questions aux victimes 2009

## II. Vous êtes isolé systématiquement

- ◆ 1. On ne parle plus avec la victime (30%)
- ◆ 2. Vous êtes complètement ignoré (29%)
- ◆ 3. On refuse la conversation (20%)
- ◆ 4. Mutation dans une autre pièce, éloignée des collègues (13%)
- ◆ 5. Il est interdit aux collègues de parler avec vous (8%)

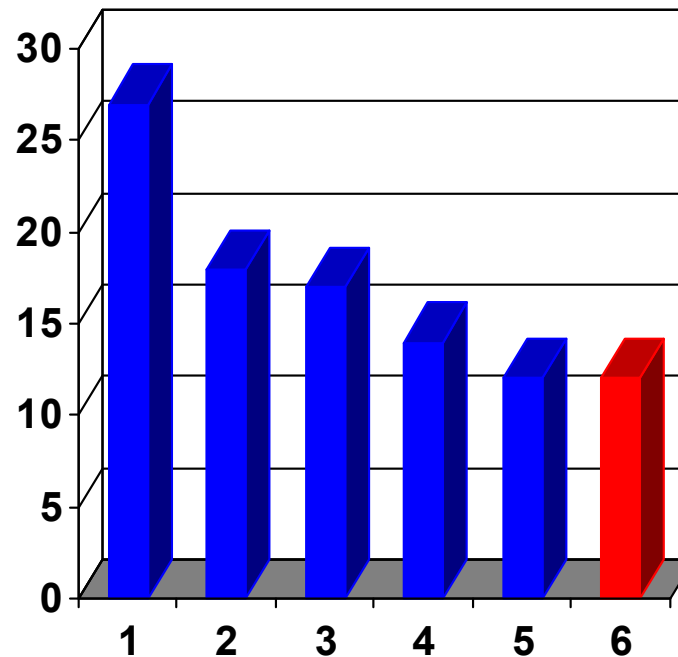


2009

# Questions aux victimes 2009

## III. Atteintes à la vie professionnelle

- ◆ 1. On vous donne constamment des tâches nouvelles (27%)
- ◆ 2. On vous attribue des tâches de travail inadaptées à votre qualification (18%)
- ◆ 3. On vous donne des tâches de travail absurdes (17%)
- ◆ 4. On ne vous donne pas de travail (14%)
- ◆ 5. Pour vous discréditer on vous donne des tâches subalternes (12%)
- ◆ 6. Autres (12%)



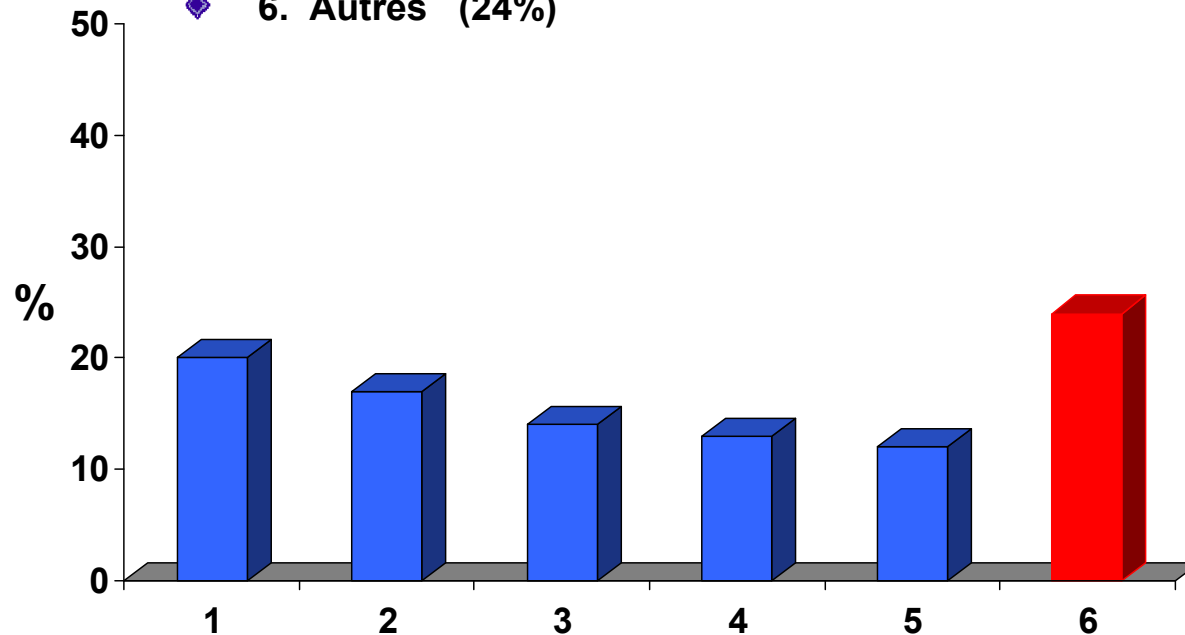
Base de données: 109 atteintes  
sur 104 dossiers

2009

# Questions aux victimes 2009

## IV. Atteintes à votre réputation sociale

- ◆ 1. Des propos calomnieux derrière votre dos (20%)
- ◆ 2. On vous ridiculise devant d'autres (17%)
- ◆ 3. Vos décisions seront mises en doute (14%)
- ◆ 4. On apprécie votre travail d'une manière incorrecte et offensante (13%)
- ◆ 5. Propagation de fausses rumeurs (12%)
- ◆ 6. Autres (24%)



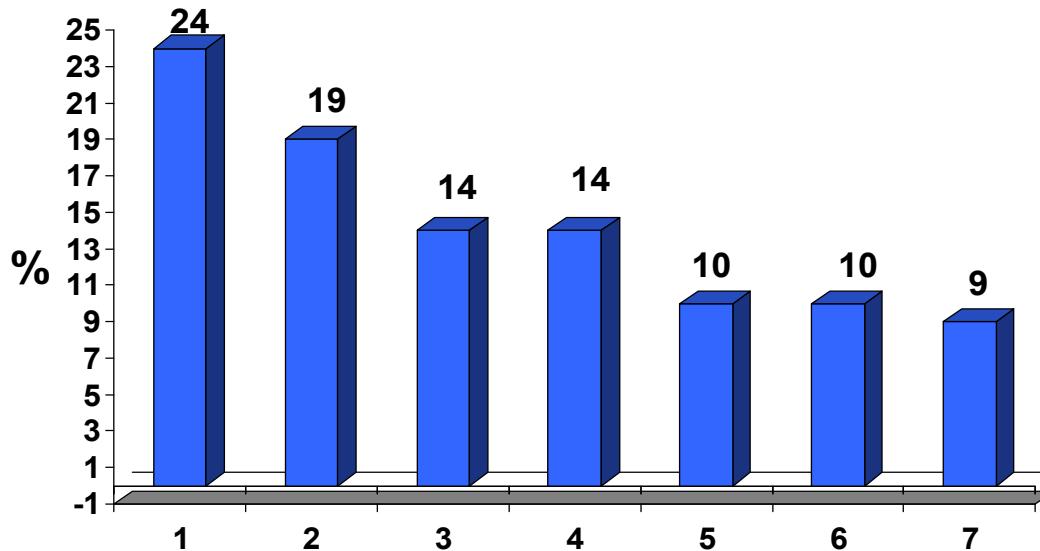
Base de données: 295 atteintes sur 104 dossiers

2009

# Questions aux victimes 2009

## V. Atteintes à la santé

- ◆ 1. Même en état de santé précaire on vous force à faire des travaux nuisibles à la santé (24%)
- ◆ 2. On cause des dommages physiques dans la vie privée ou sur le lieu de travail (19%)
- ◆ 3. Contrainte à des travaux nuisible à la santé (14%)
- ◆ 4. On vous cause des dépenses pour vous nuire (14%)
- ◆ 5. Application de violence légère, p.ex. pour vous donner une leçon (10%)
- ◆ 6. Voies de fait sexuel (10%)
- ◆ 7. Menaces de violence physique (9%)



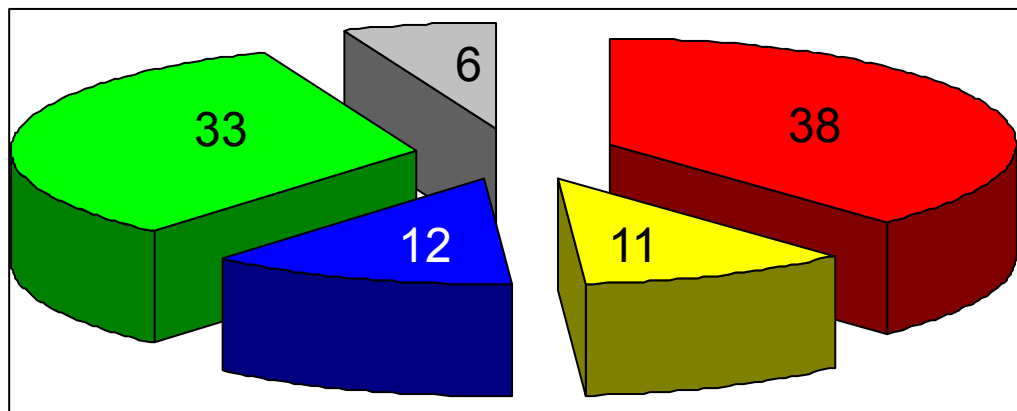
Base de données: 42 atteintes  
sur 104 dossiers

2009

# Questions aux victimes 2009

## Résumé sur les 5 catégories

Base de données 887 atteintes



%

■ atteintes en ce qui concerne vos contacts

■ isolation

■ changement de tâches pour punir

■ réputation sociale

■ santé

2009



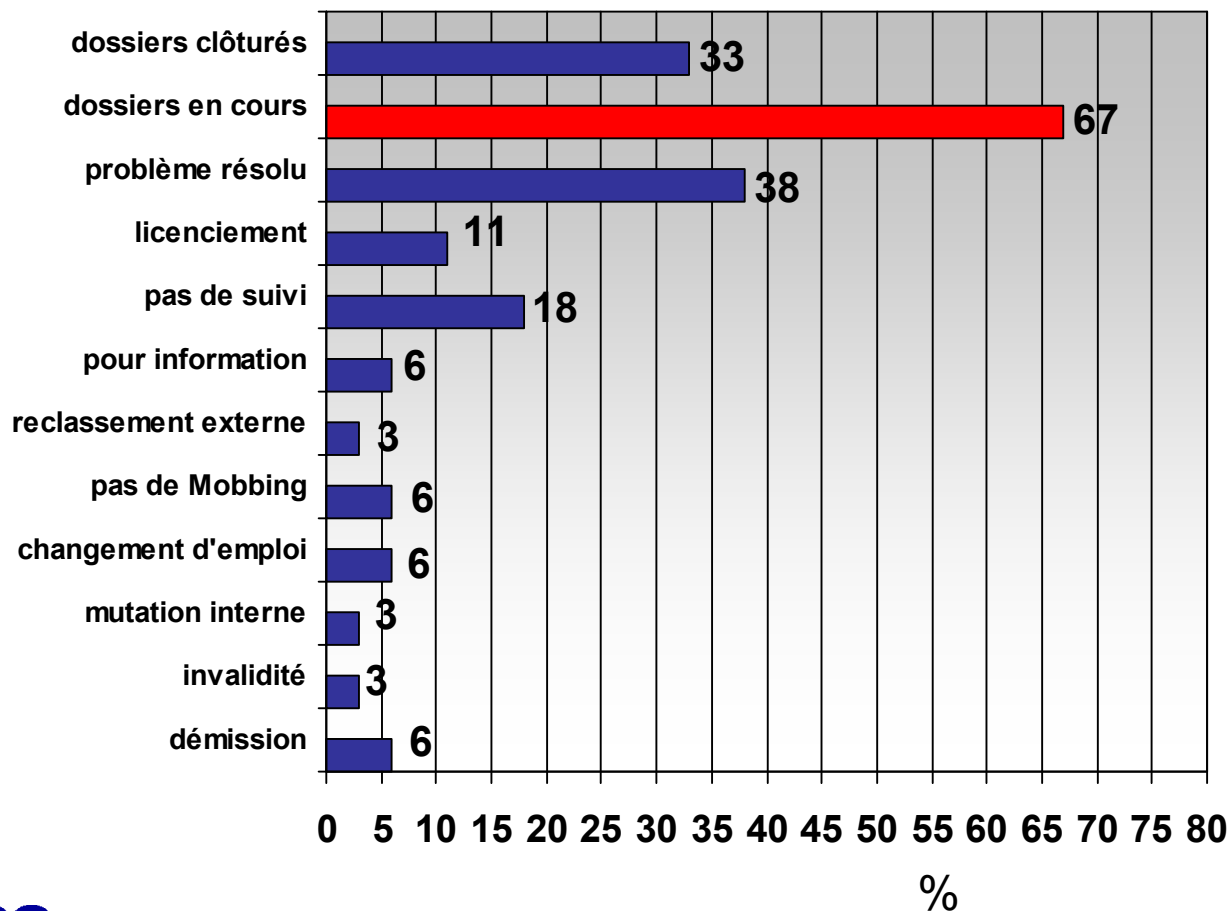
# Questions aux victimes 2009

## Le « Top 10 » des atteintes

- ◆ 1. On ne vous parle plus (30%)
- ◆ 2. Vous êtes complètement ignoré (29%)
- ◆ 3. On vous donne constamment des tâches nouvelles (27%)
- ◆ 4. Même avec votre état de santé précaire on vous force à faire des travaux nuisibles quant à la santé (24%)
- ◆ 5. On vous refuse la conversation (20%)
- ◆ 6. Des propos calomnieux derrière votre dos (20%)
- ◆ 7. On vous cause des dommages dans la vie privée ou sur votre travail (19%)
- ◆ 8. On vous attribue des tâches de travail inadaptées à votre qualification (18%)
- ◆ 9. On vous donne des tâches de travail absurdes (17%)
- ◆ 10. On vous ridiculise devant d'autres (17%)

2009

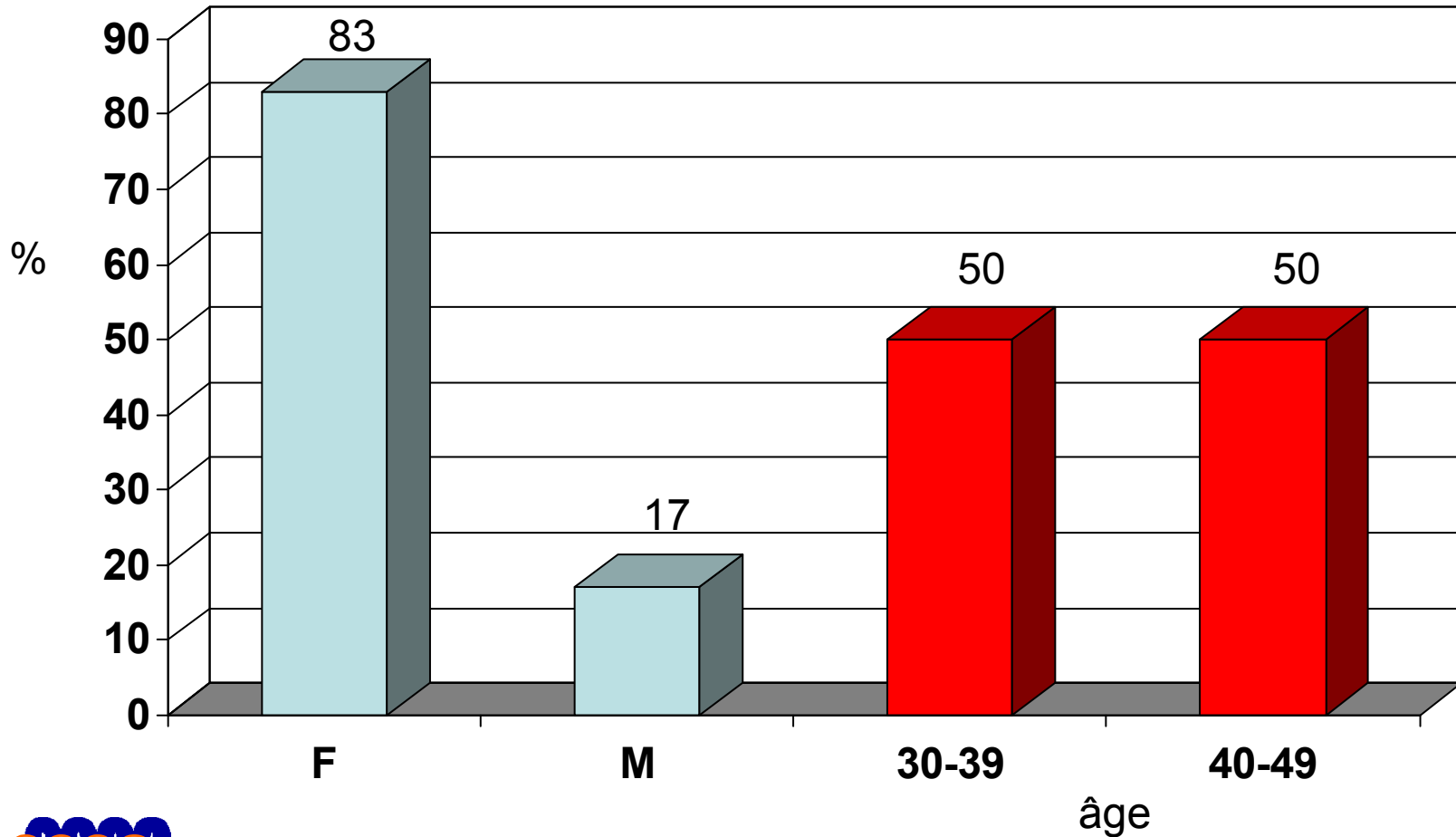
# État du dossier fin 2009 des victimes suivies sur dossier 2009



2009

# Licenciements 2009 sexe et âge

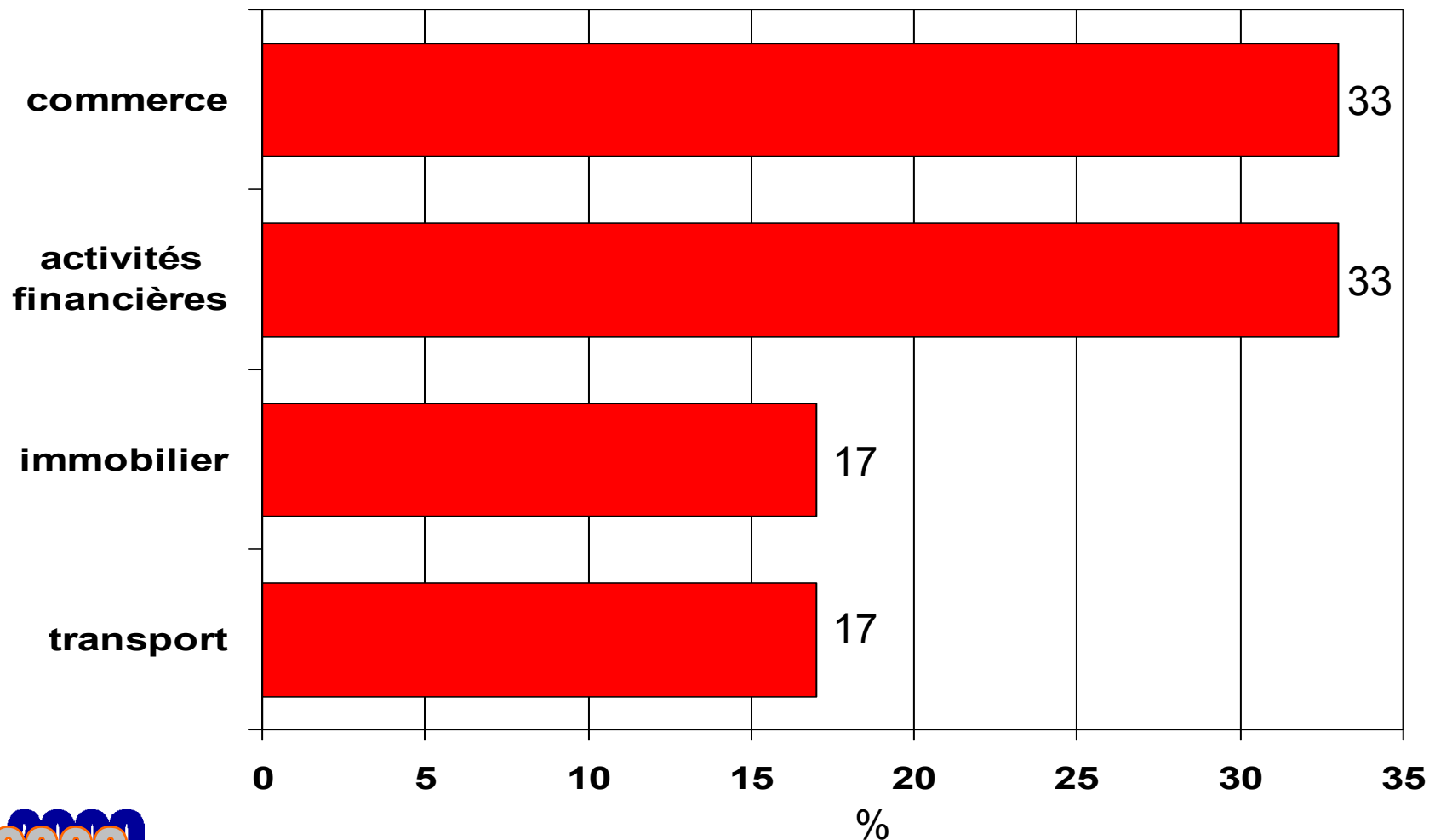
Base de données: 11% licenciement



2009

# Licenciements et secteurs 2009

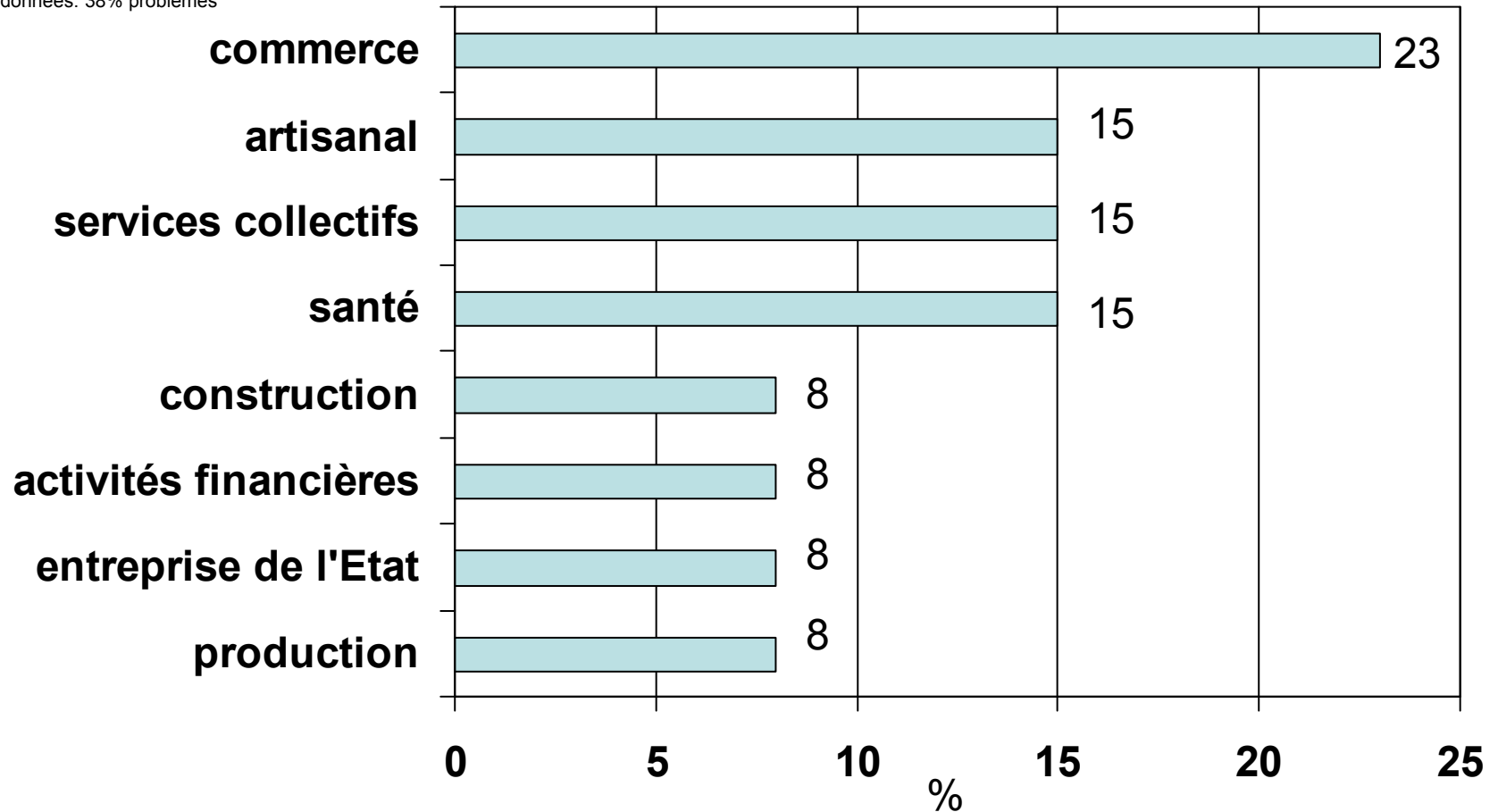
Base de données 11% licenciement



2009

# Problèmes résolus et secteurs 2009

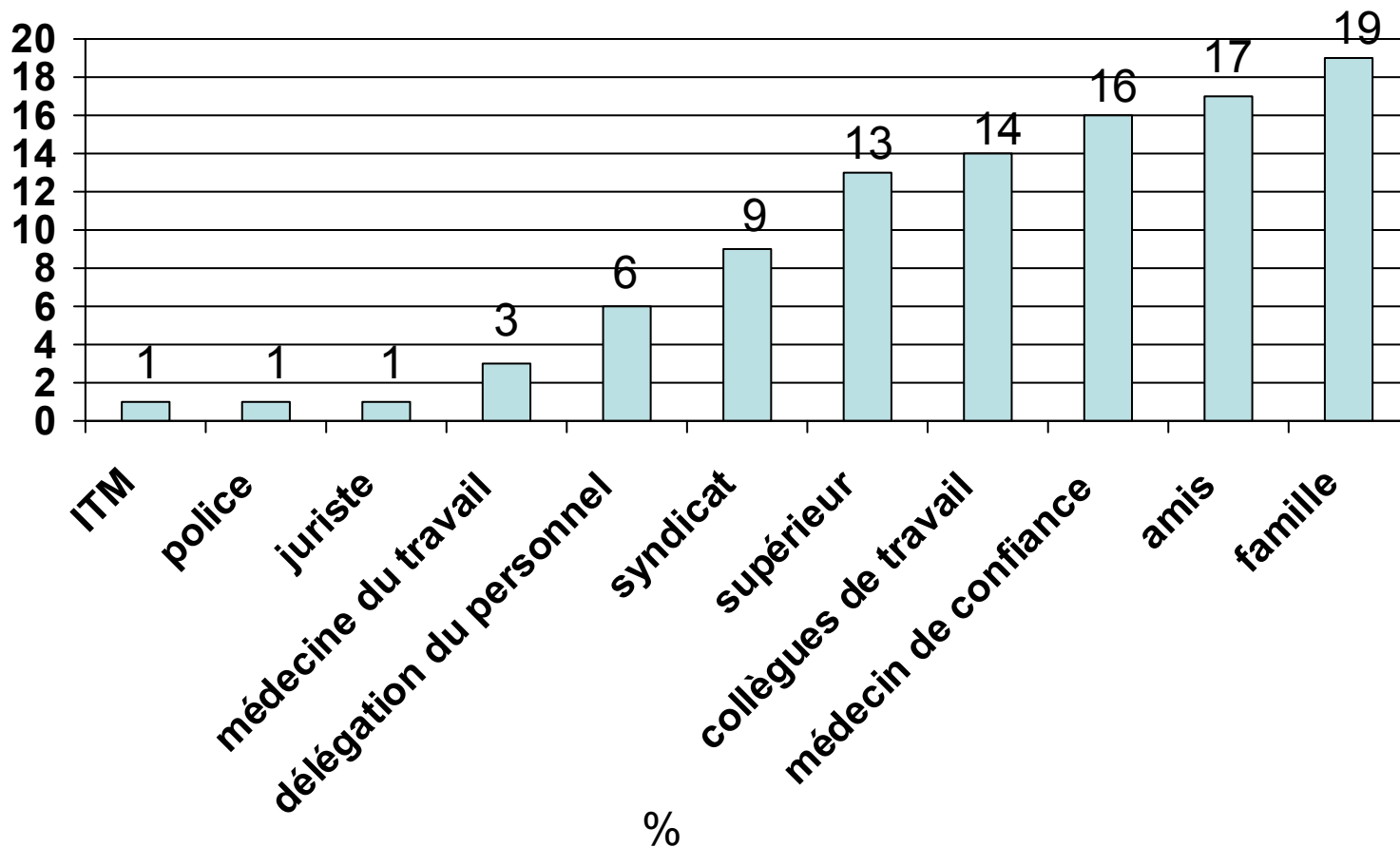
Base de données: 38% problèmes résolus



2009

# Question aux victimes 2009 « Avec qui avez-vous pu parler » ?

Base de données: 381 informations  
sur 104 dossiers



2009

**M** **O** **bb** **ing** **asbl**  
fondée par le LCGB et Syprolux