

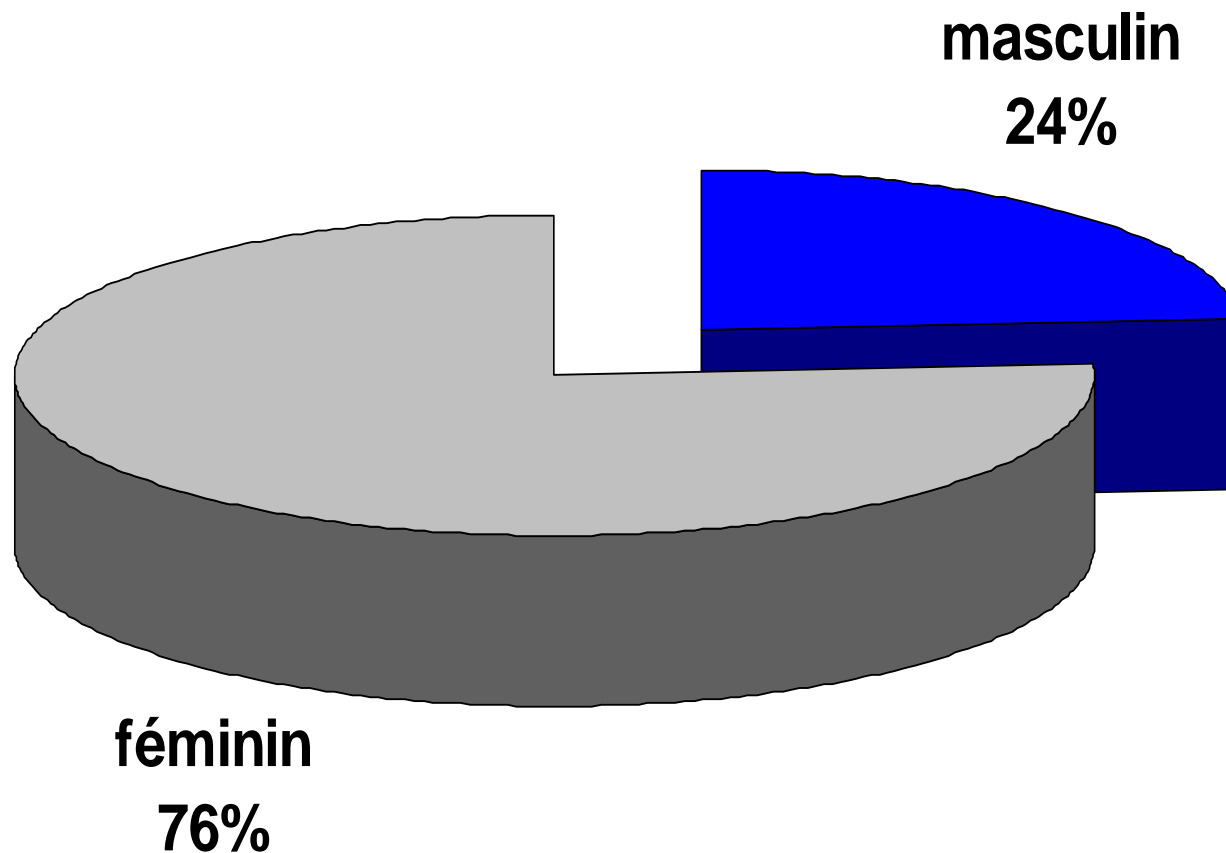
M **obbing** asbl

**Statistiques
2010**

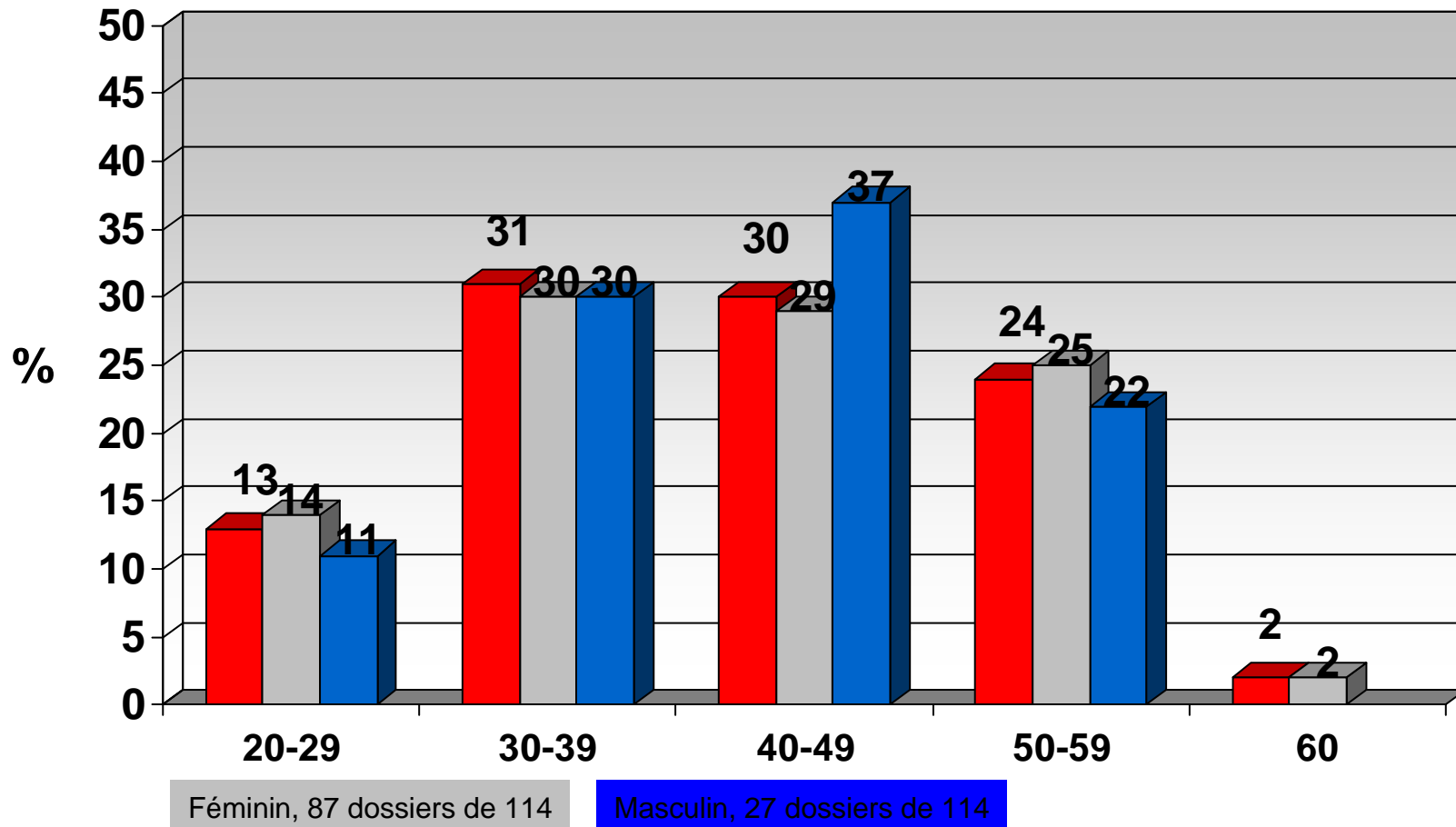
Fiche technique dossiers en 2010

| | |
|--------------------------------|-------------|
| Par téléphone | 1980 |
| Nombre de consultations | 351 |
| Dossiers | 114 |
| Suivi par Mobbing asbl | 85% |
| Suivi syndical | 9% |
| Entrevue entreprise | 18% |
| Suivi juridique | 11 % |
| ITM | 4% |
| Médecine du Travail | 2% |
| Sans suivi | 27% |

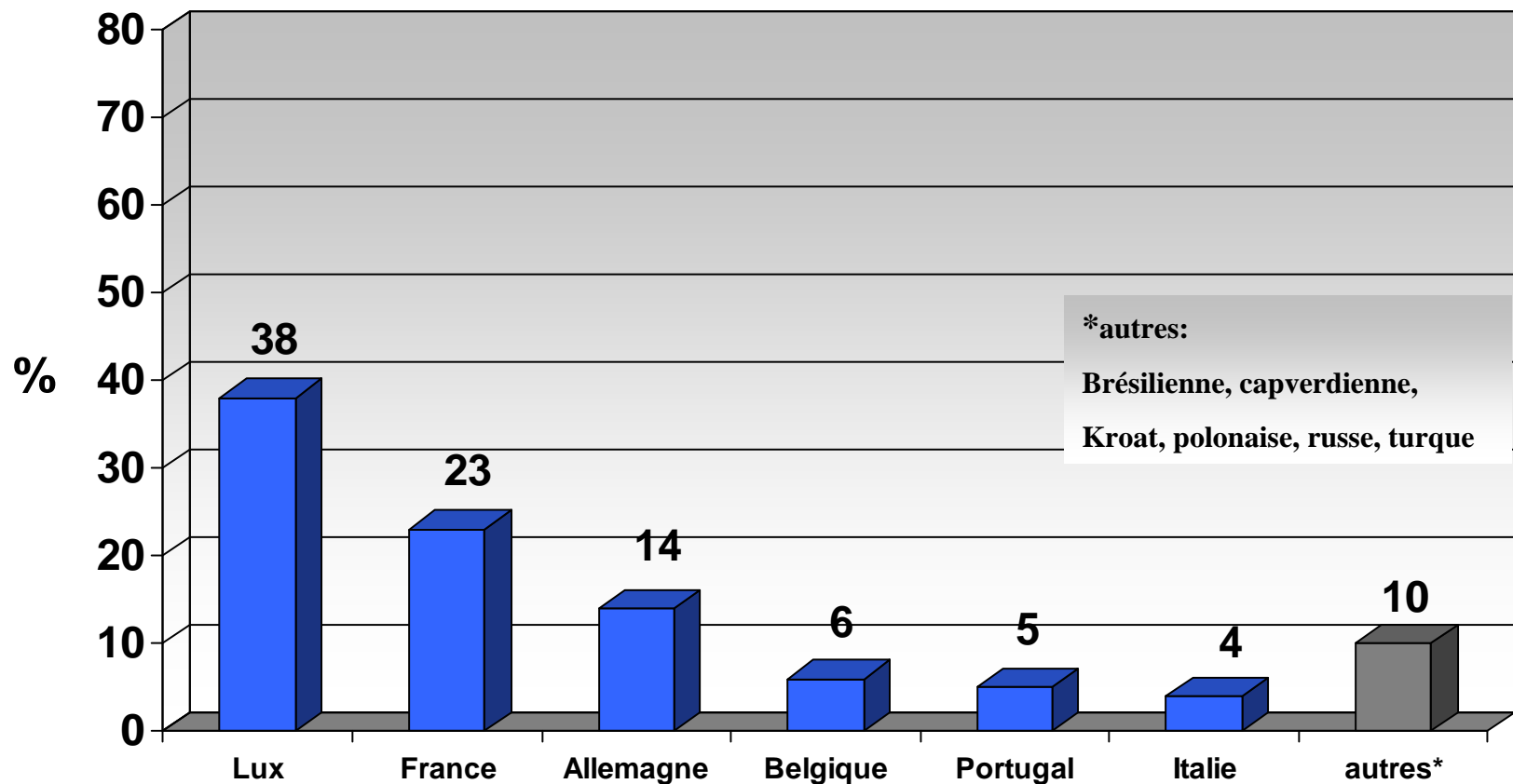
Sexe des victimes suivies sur dossier 2010



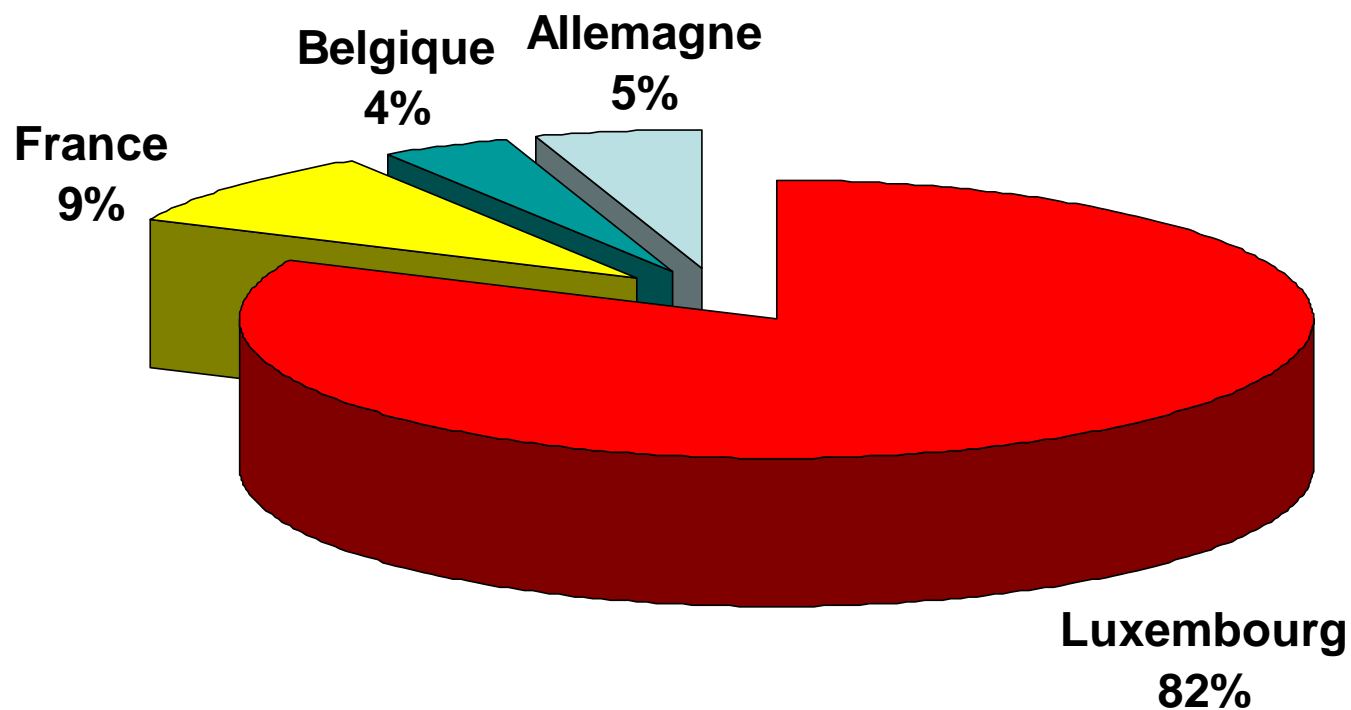
Âge et sexe des victimes suivies sur dossier 2010



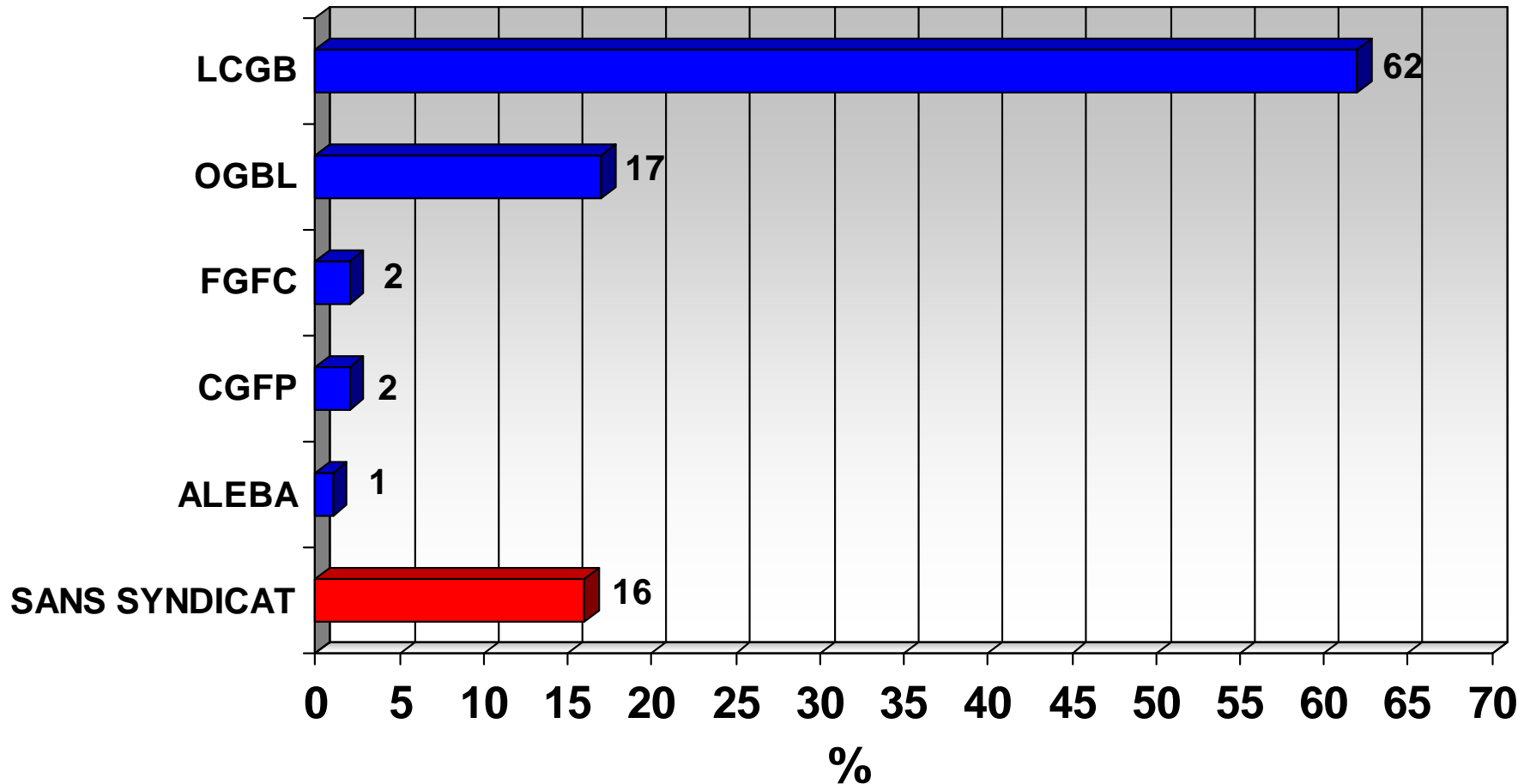
Nationalité des victimes suivies sur dossier 2010



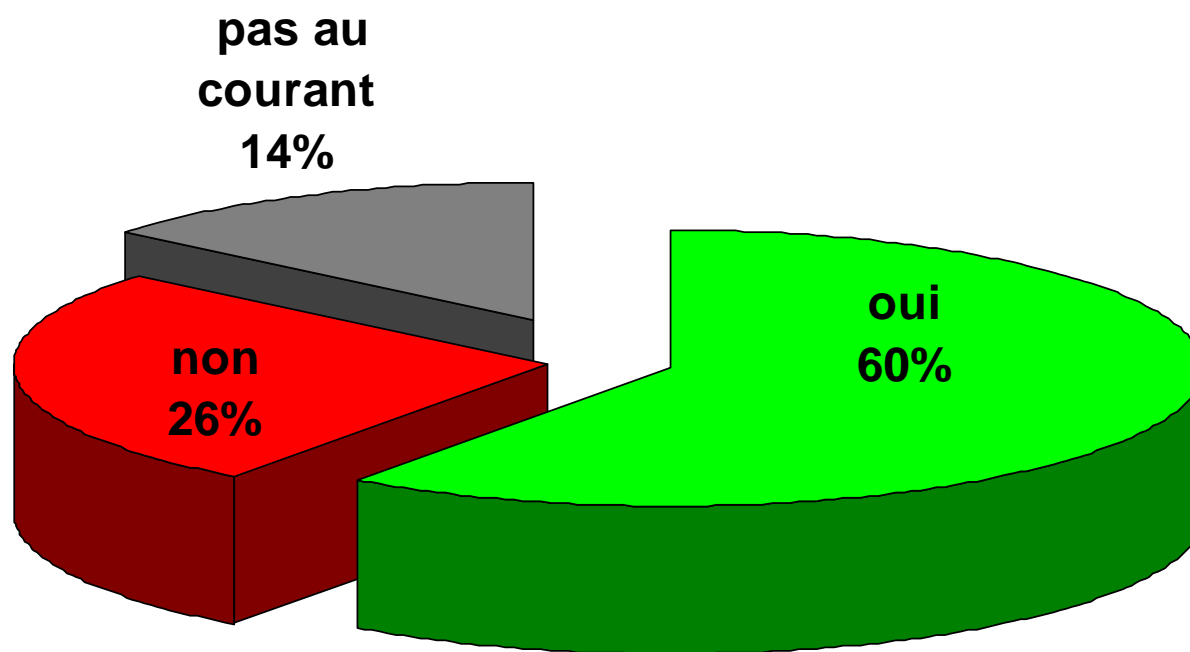
Pays de résidence des victimes suivies sur dossier 2010



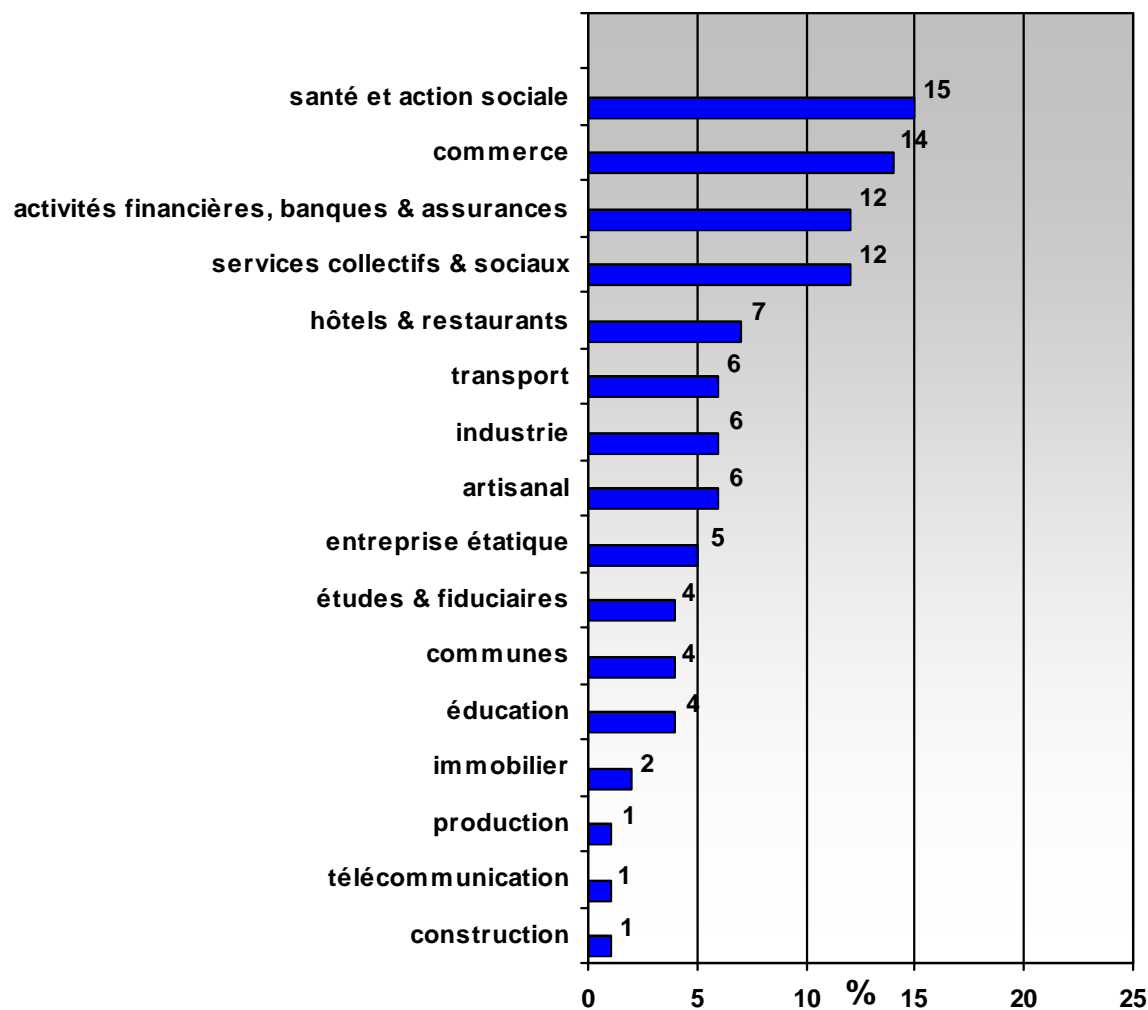
Syndicats des victimes suivies sur dossier 2010



Délégation du personnel dans l'entreprise des victimes suivies sur dossier 2010

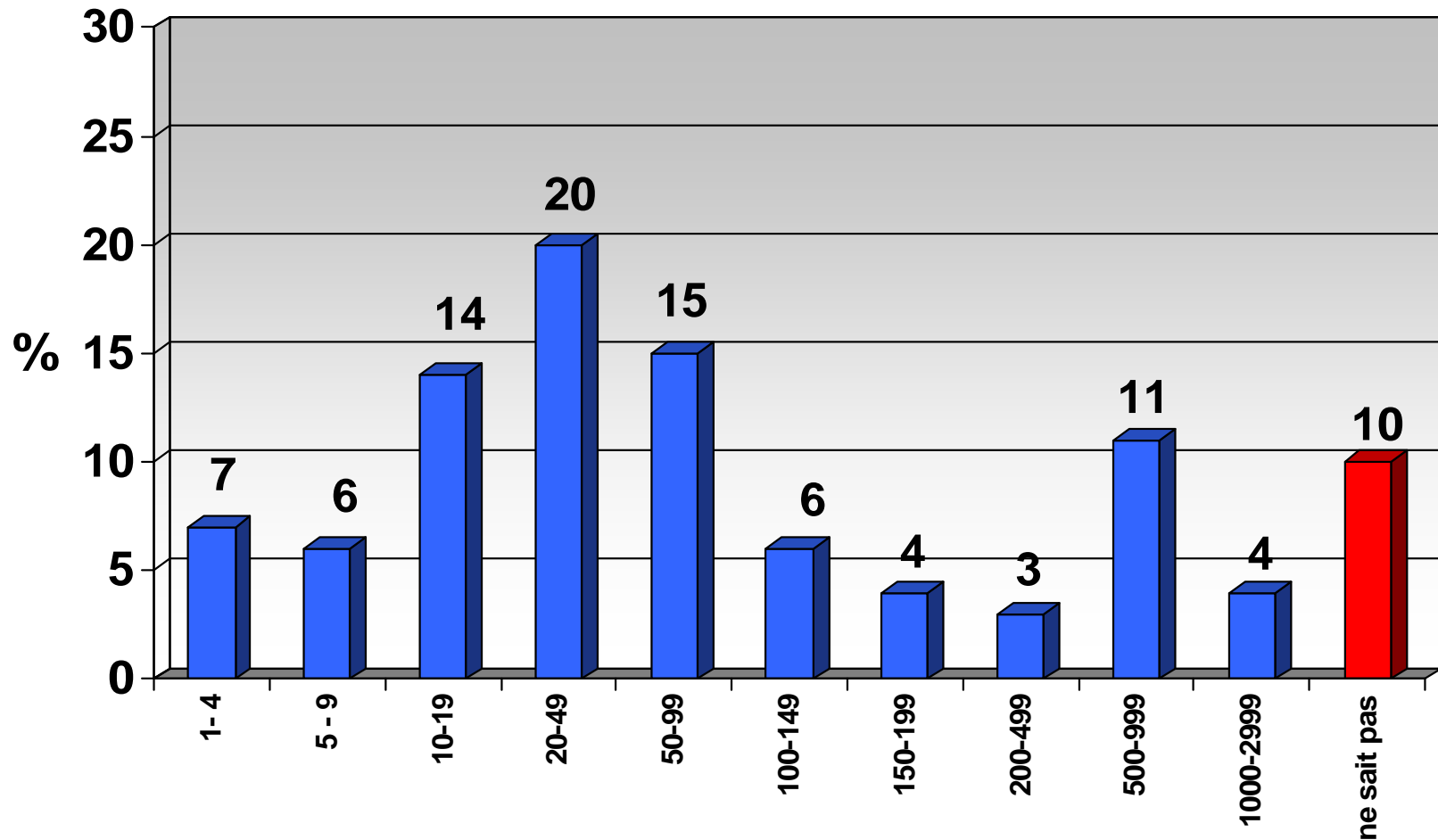


Secteurs d'activités des victimes suivies sur dossier 2010

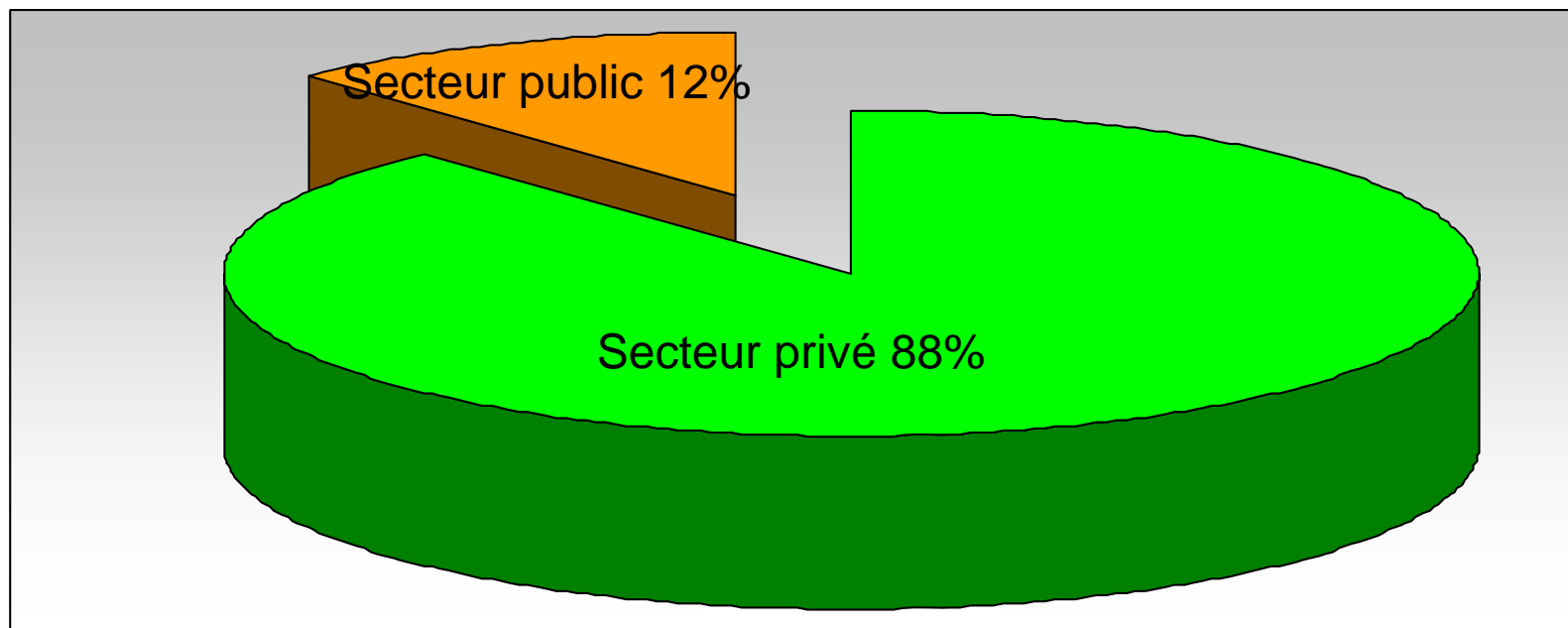


2010

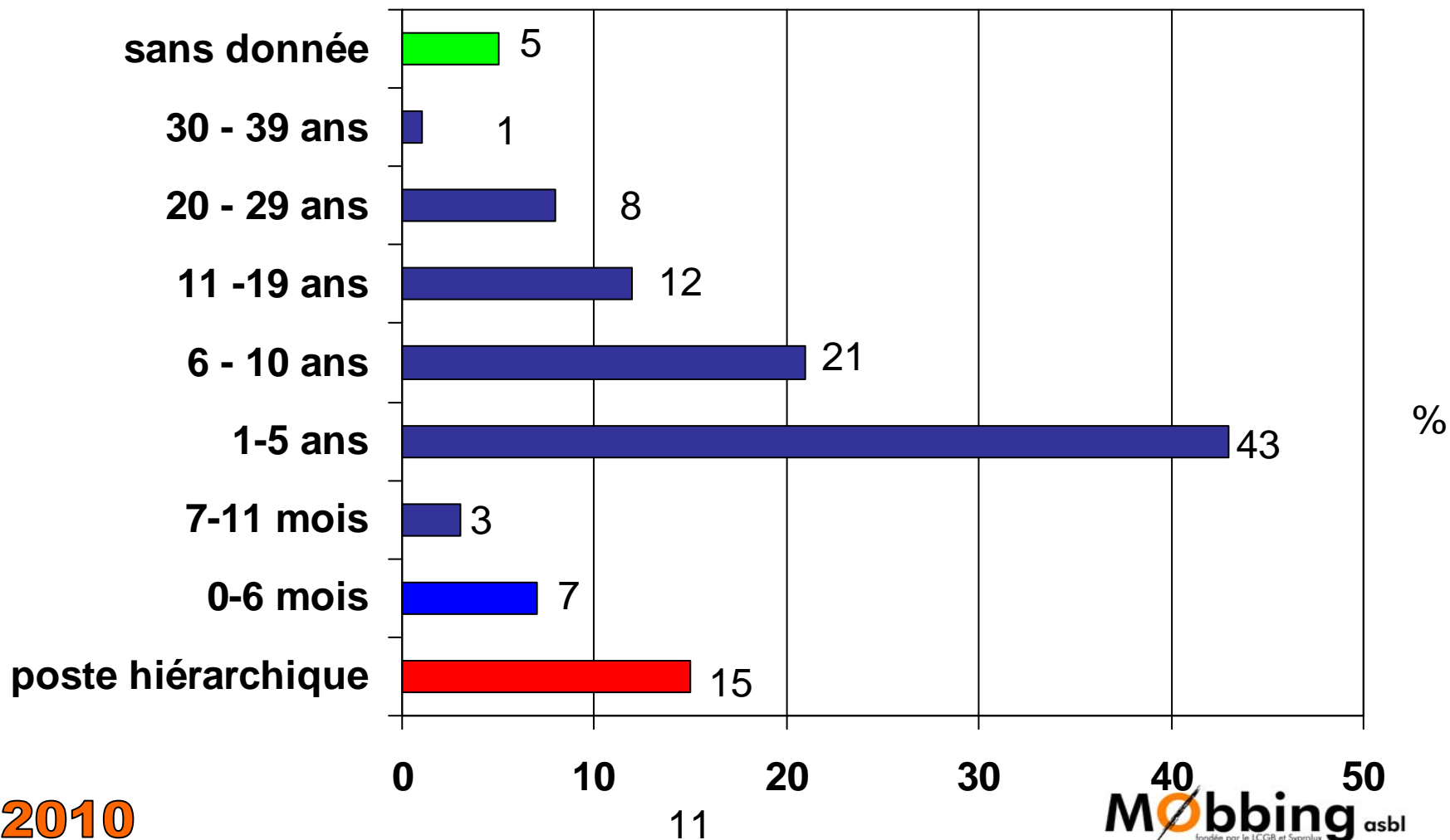
Effectif de l'entreprise des victimes suivies sur dossier 2010



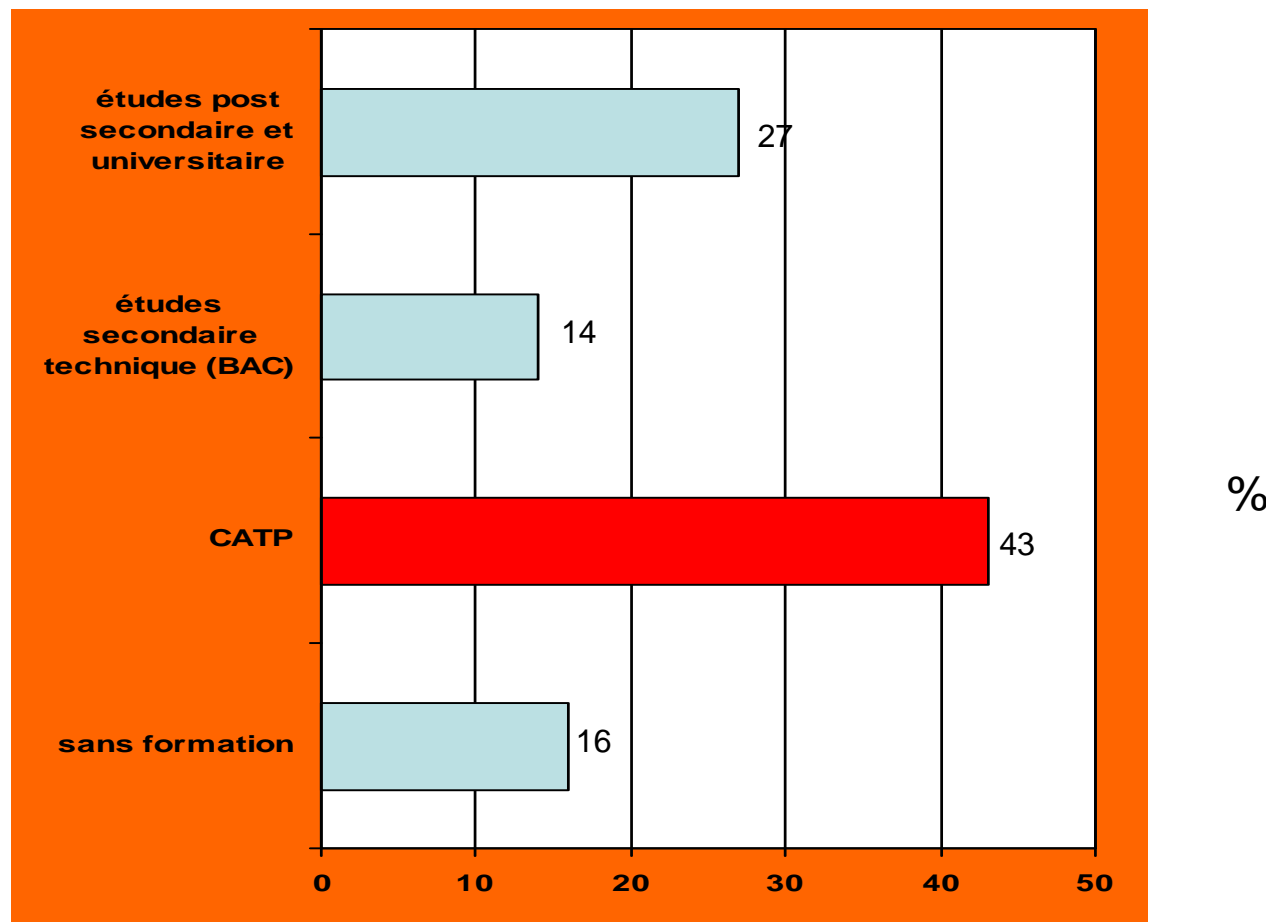
Statut des victimes suivies sur dossier 2010



Poste hiérarchique et ancienneté dans l'entreprise des victimes suivies sur dossier 2010

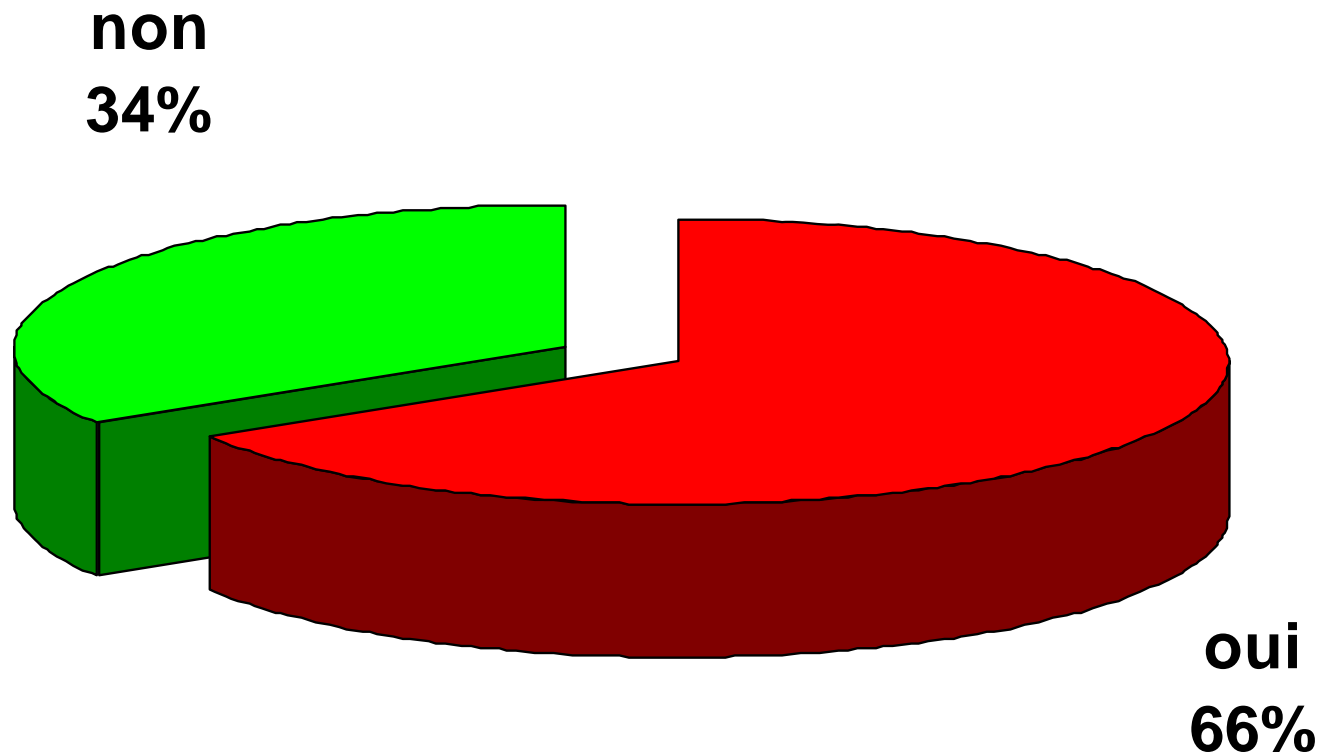


Niveau d'études des victimes suivies sur dossier 2010

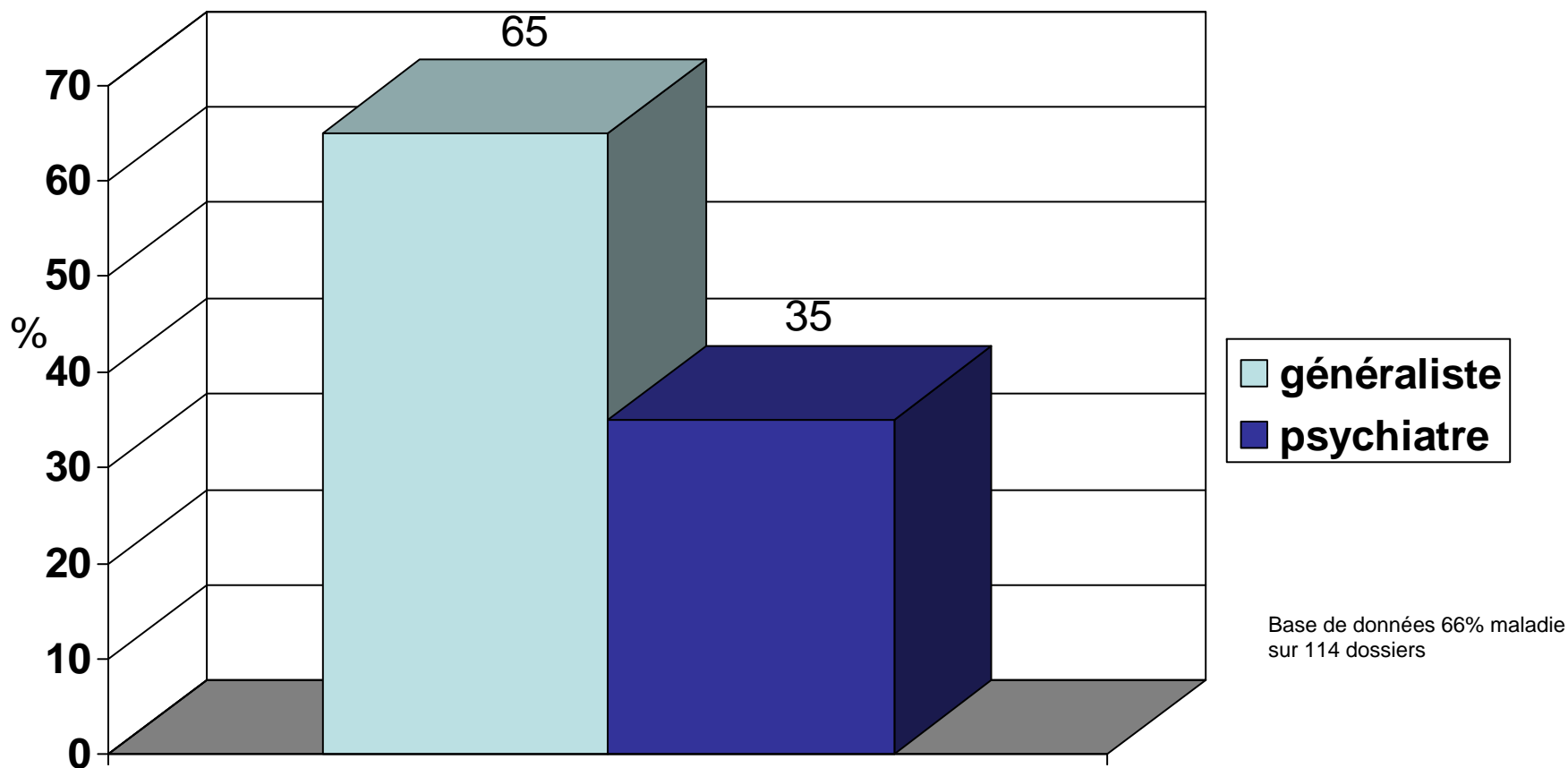


2010

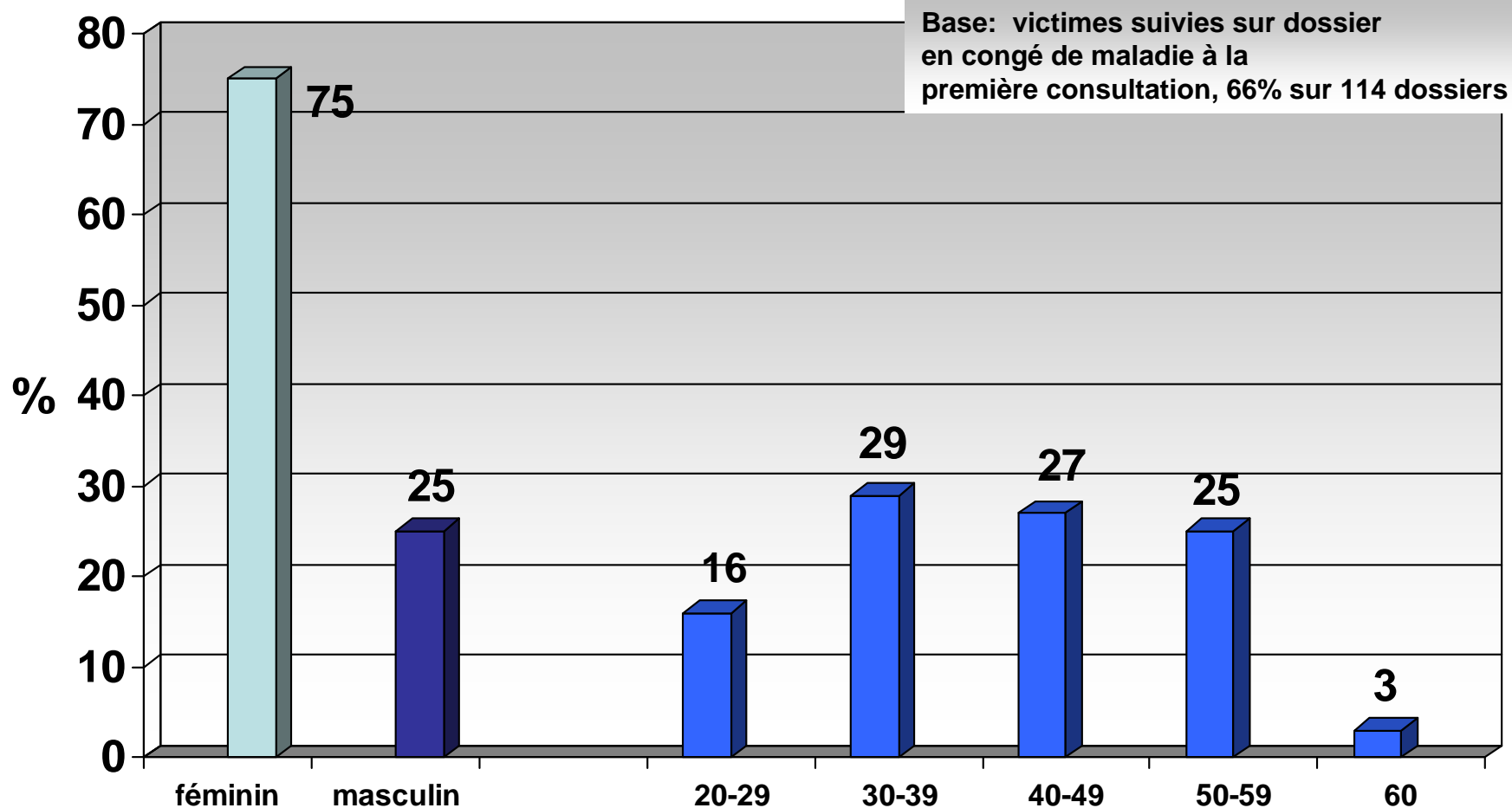
Mise en maladie à la première consultation 2010



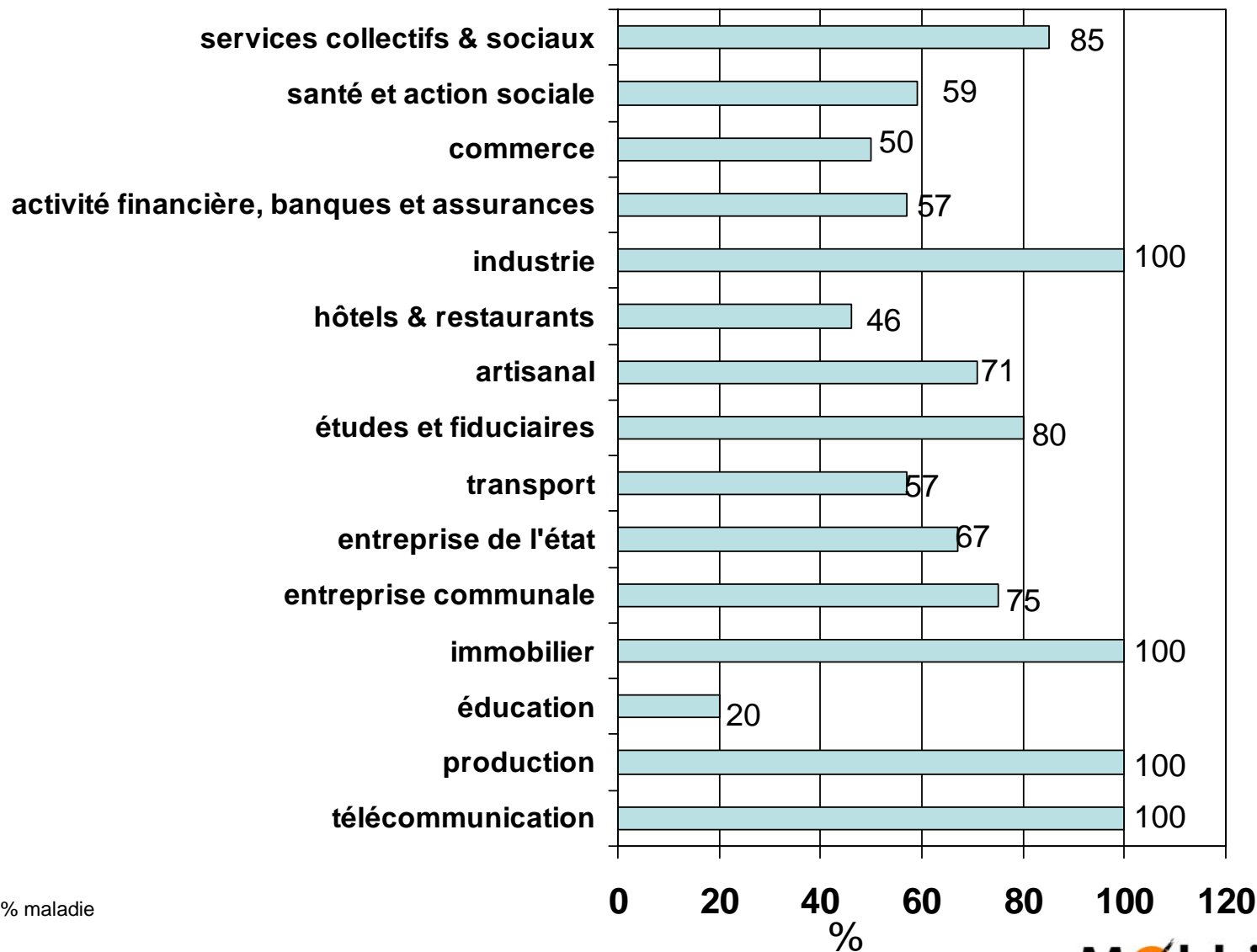
Suivi thérapeutique des victimes suivies sur dossier 2010



Mise en maladie par âge et sexe des victimes suivies sur dossier 2010



Mise en maladie et secteurs 2010



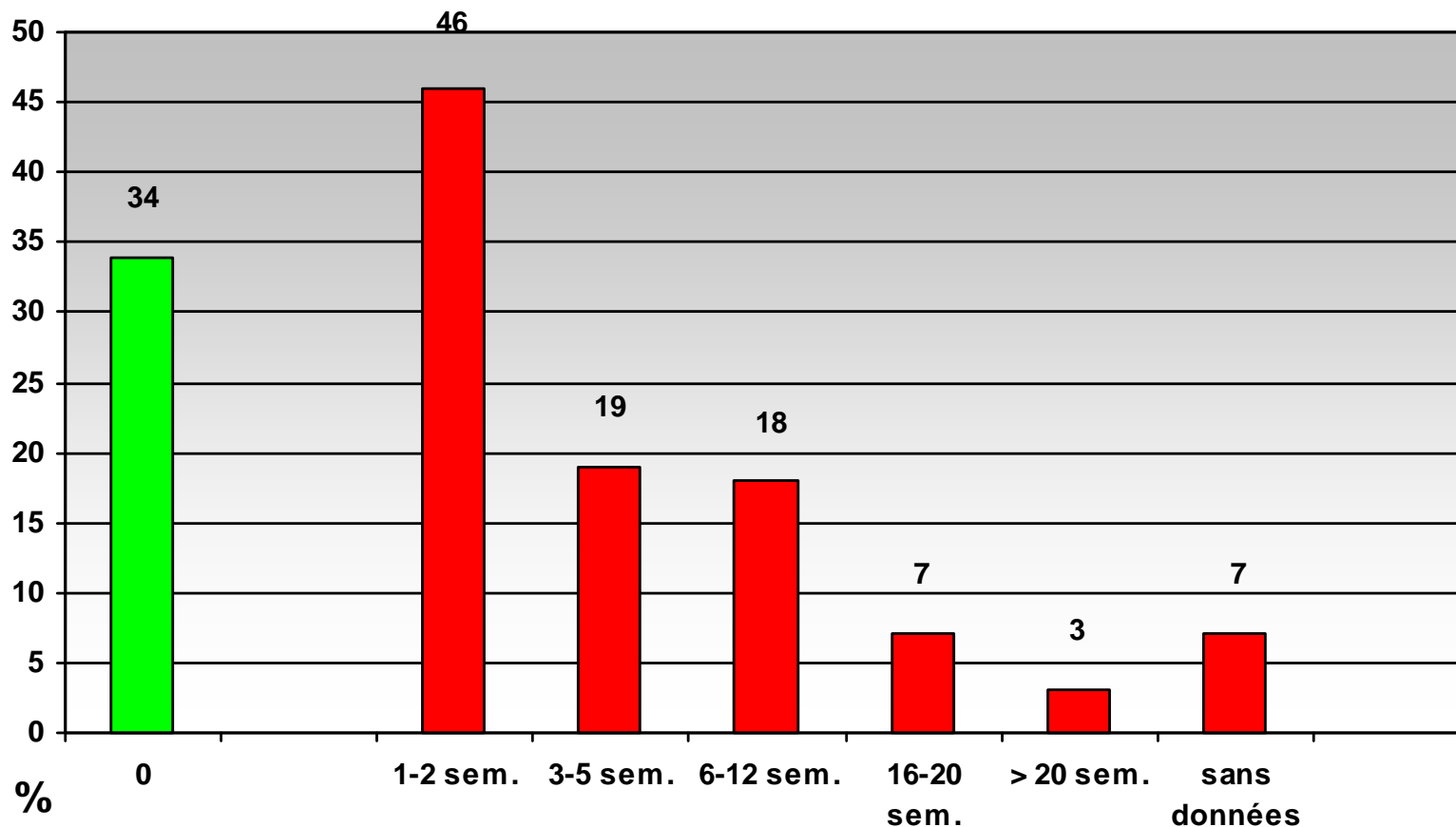
Base, 66% maladie

2010

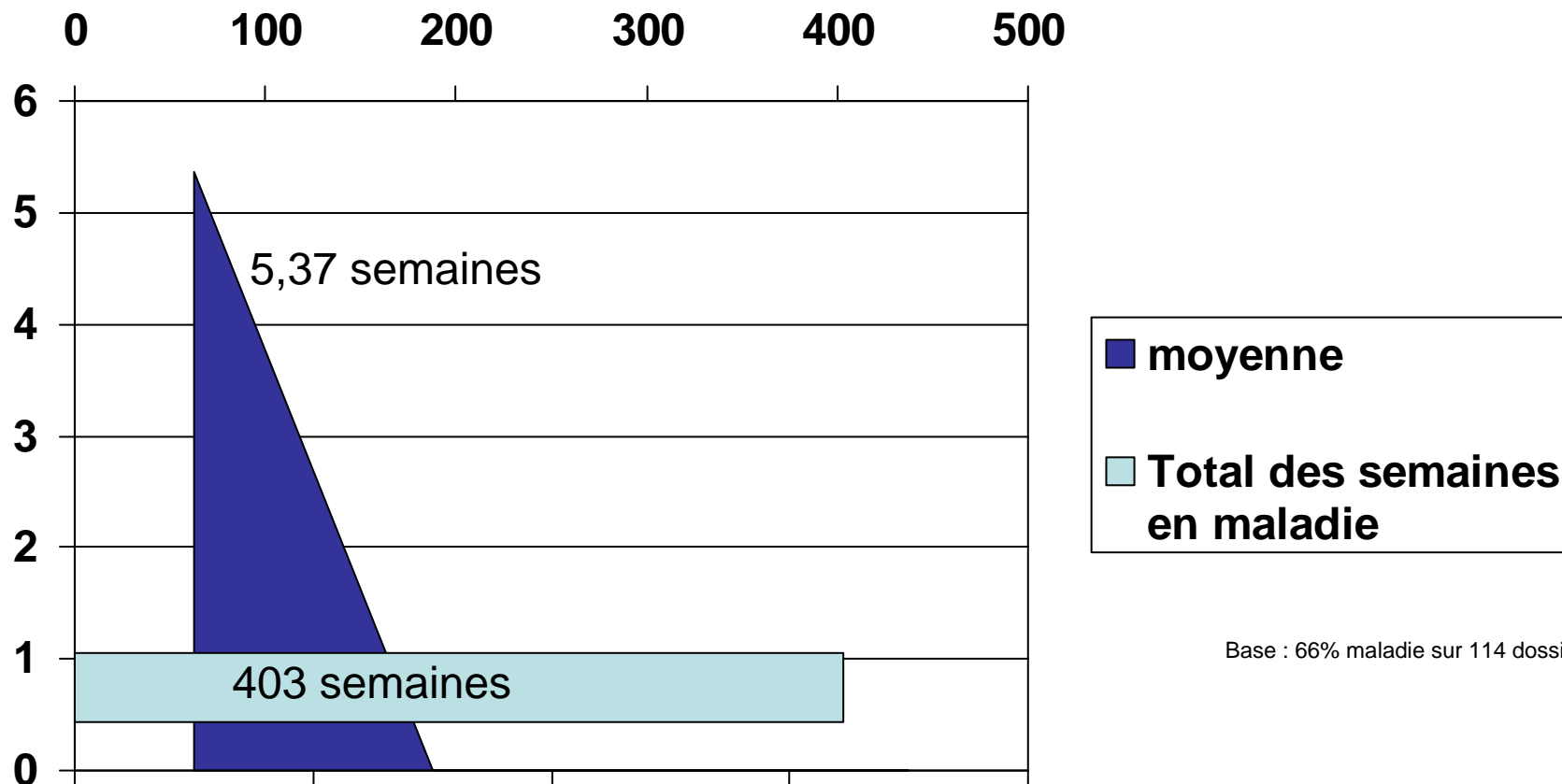
16

Période de mise en maladie 2010 à la première consultation

Base de donnée: 66% maladie sur 114 dossiers



Absentéisme pour des raisons de harcèlement moral à la première consultation en 2010



Base : 66% maladie sur 114 dossiers

Absentéisme pour harcèlement moral

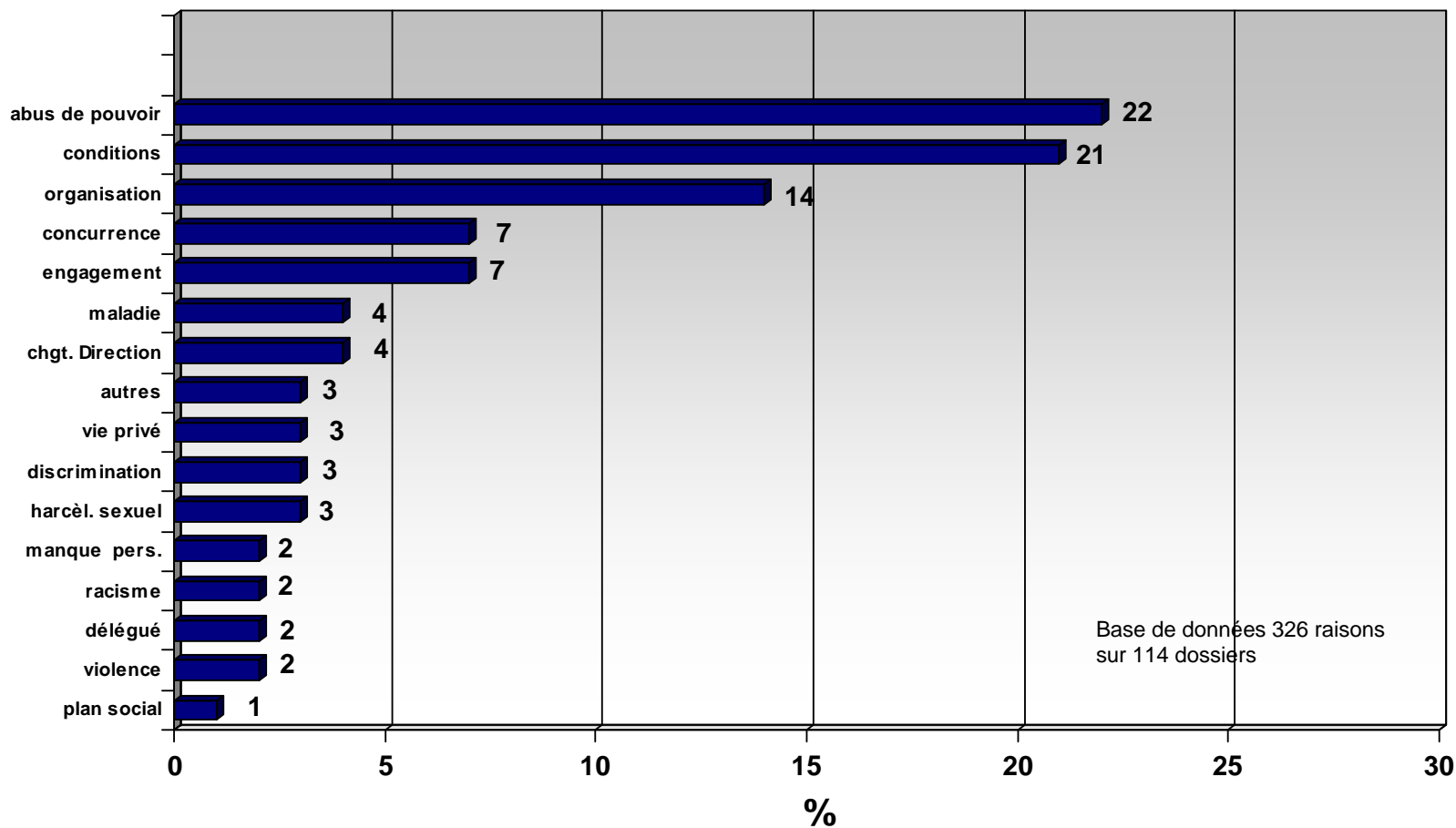
Estimation en semaine

- +- 350.000 salariés au Luxembourg
- dont 3% (10.500 salariés) des salariés seraient en situation de harcèlement moral
- 66% des salariés en situation de mobbing sont en arrêt de maladie à la première consultation (6.930 salariés)
- en moyenne 5,37 semaines, alors 37.214,1 semaines de maladie pour des raisons de harcèlement moral

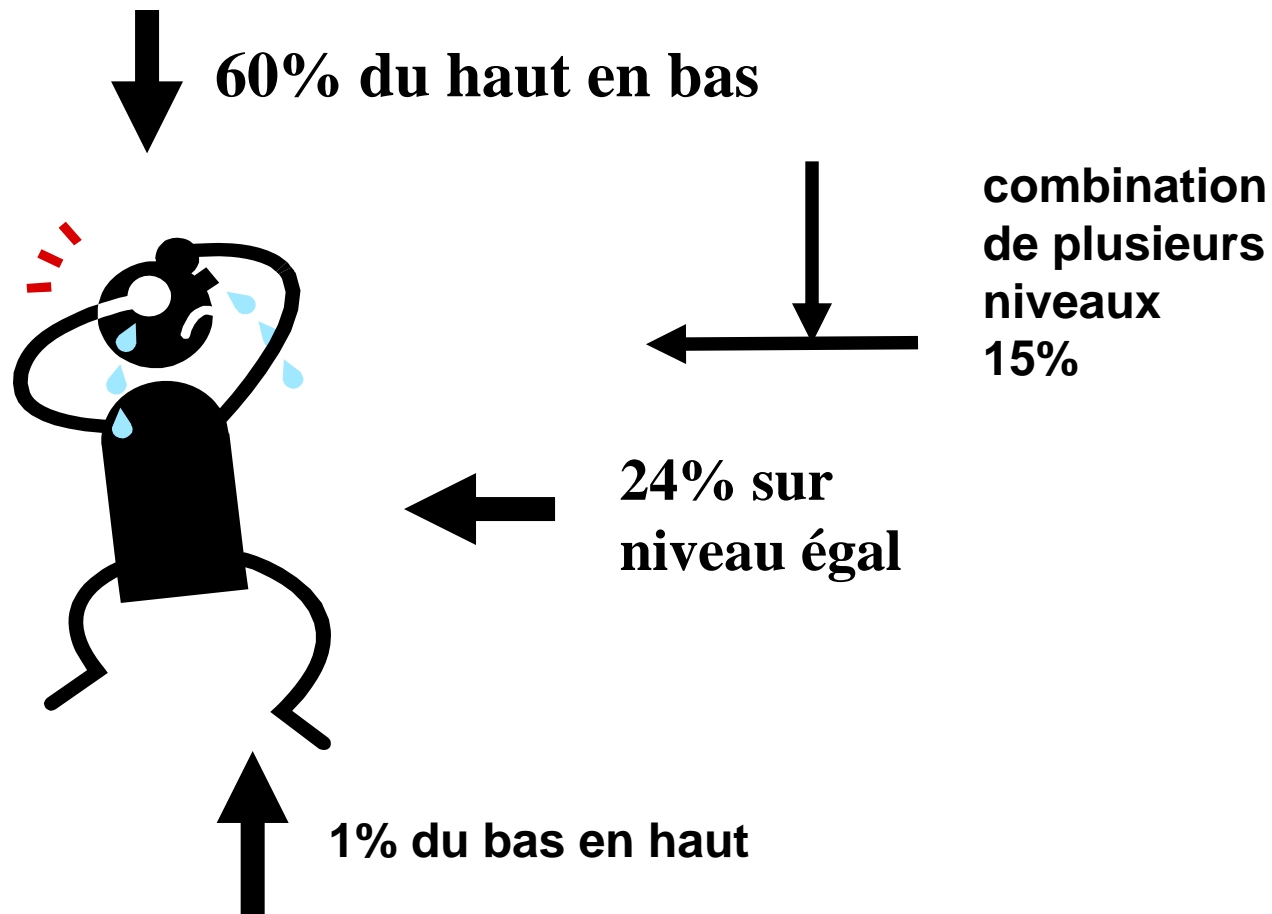
Estimation en coûts

- 5,37 semaines → 27 jours → 216 heures
- Salaire 3000€ → 17,34€ par heure
- $216 \text{ h} \times 17,34\text{€} = 3745,44\text{€}$ par personne harcelée
- 66% des salariés concernés (6930 pers)
- $3745,44\text{€} \times 6930 = \mathbf{25.955.899\text{€}}$
- Pas inclus: consultations médecins, médicaments, traitements et hospitalisation

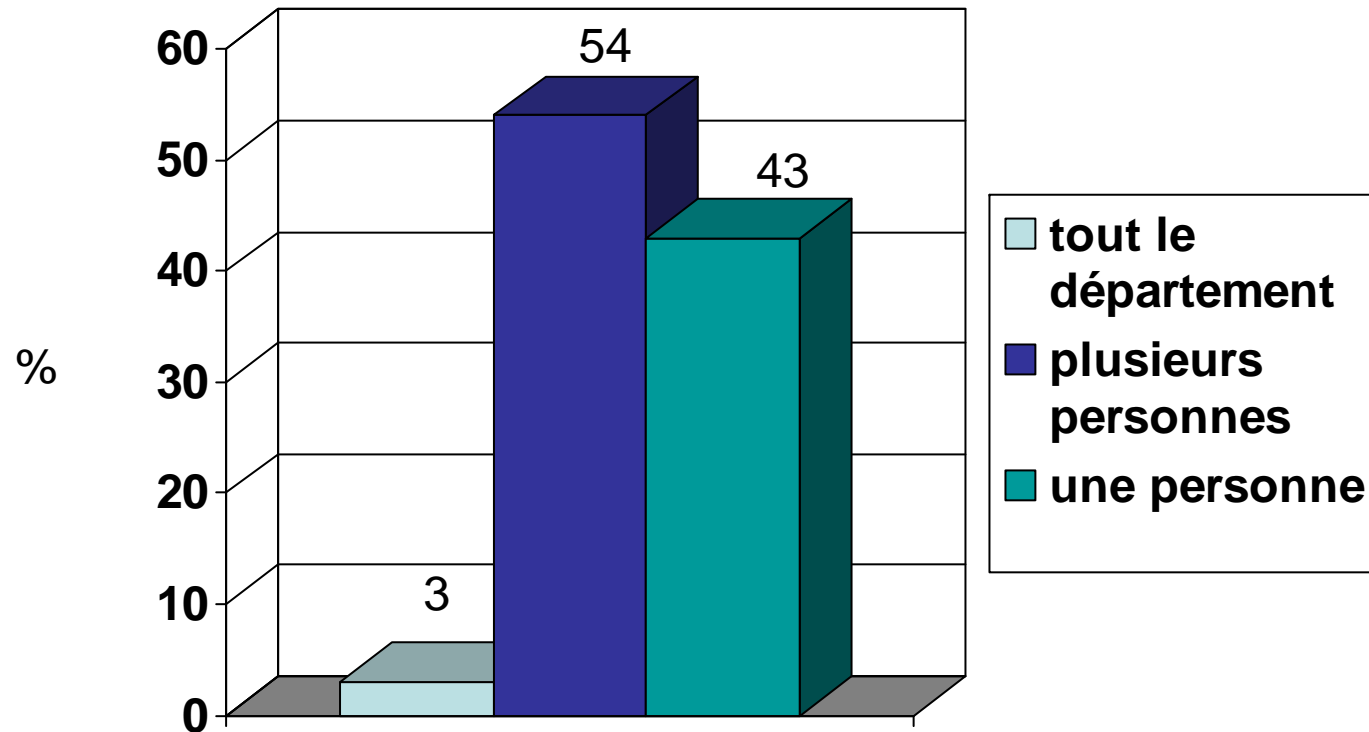
Raisons du harcèlement moral des victimes suivies sur dossier 2010



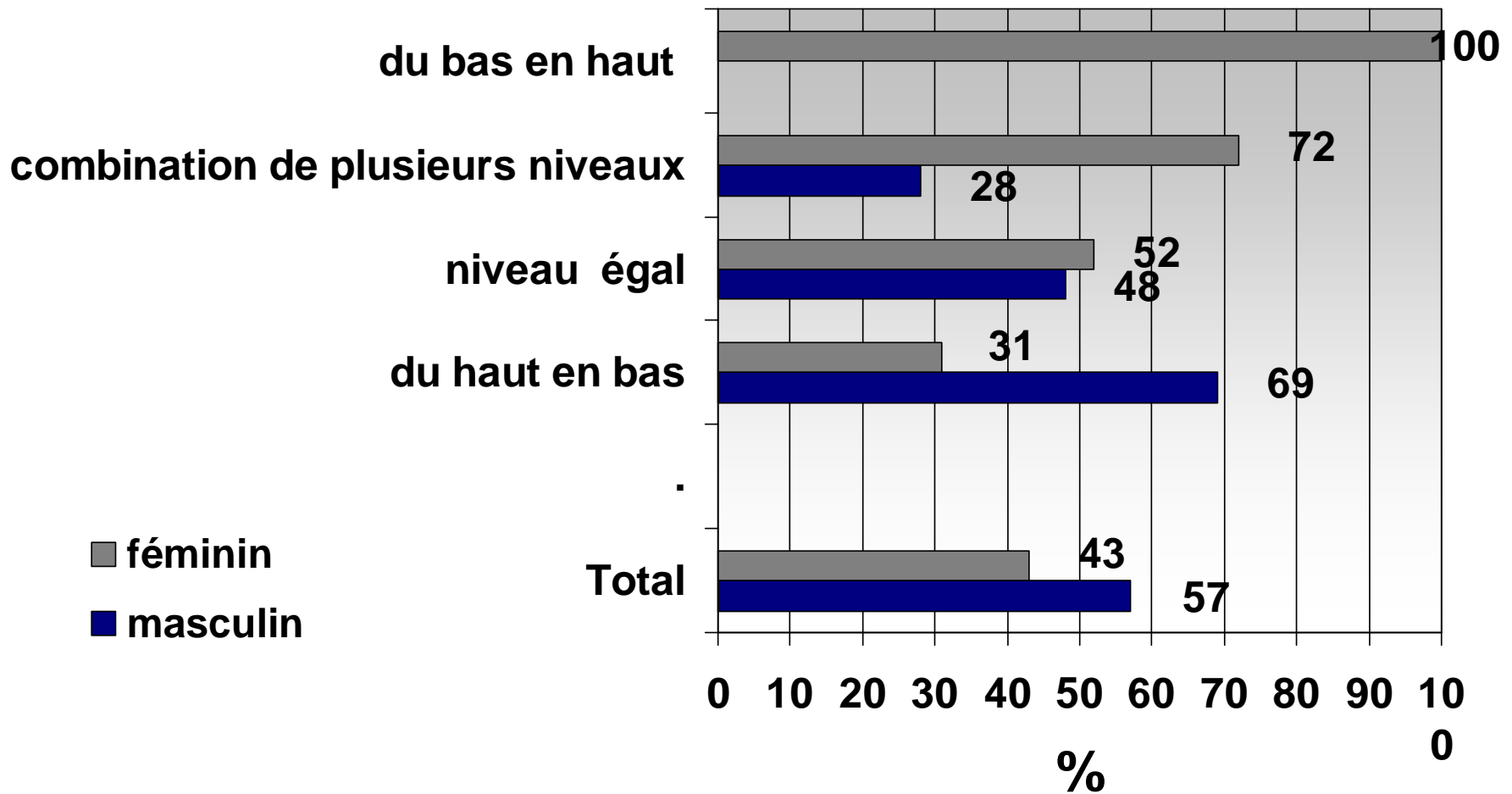
Niveaux de harcèlement moral des victimes suivies sur dossier 2010



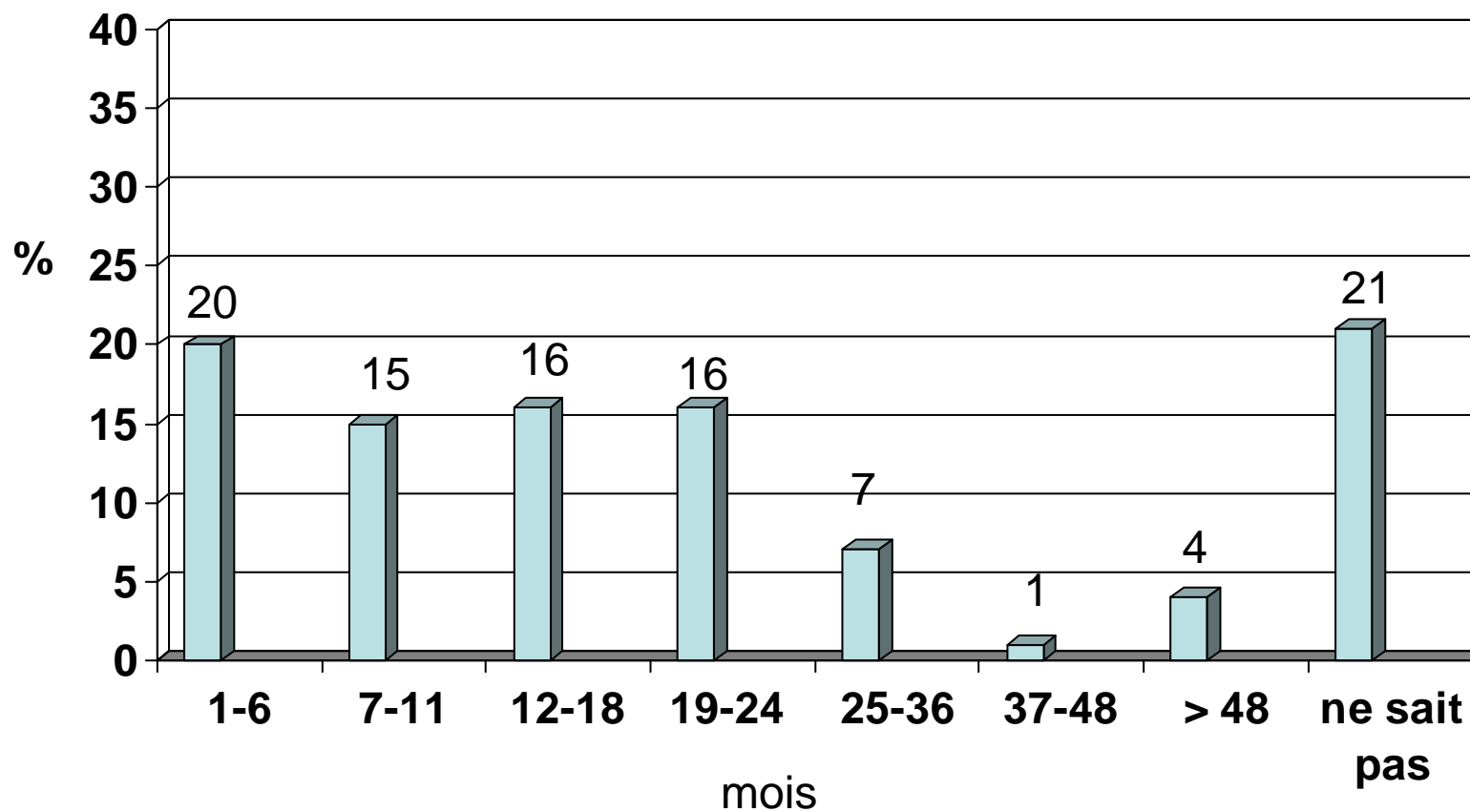
Qui harcèle?



Sexe du harceleur par niveau 2010

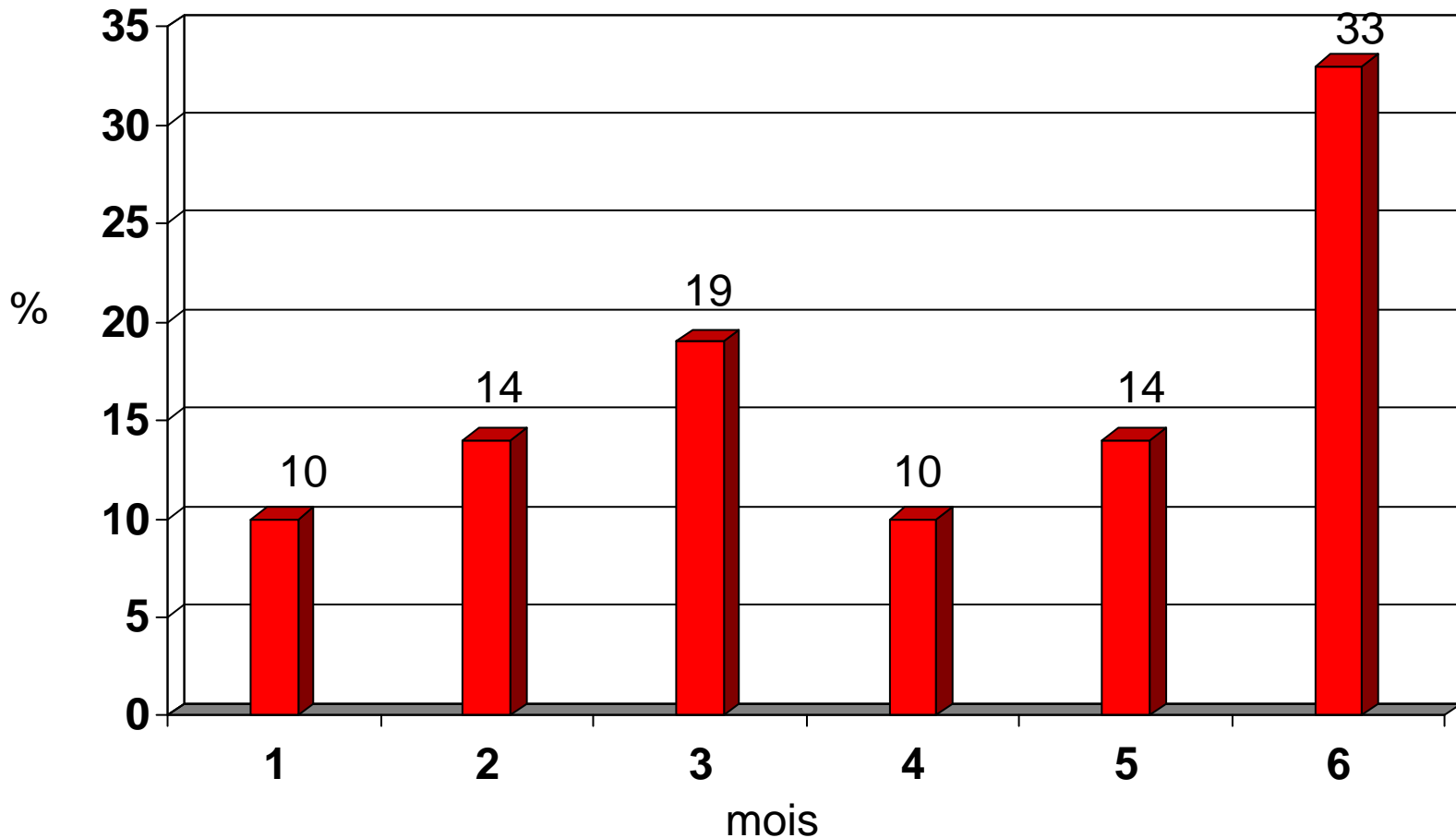


Durée du harcèlement à la première consultation 2010

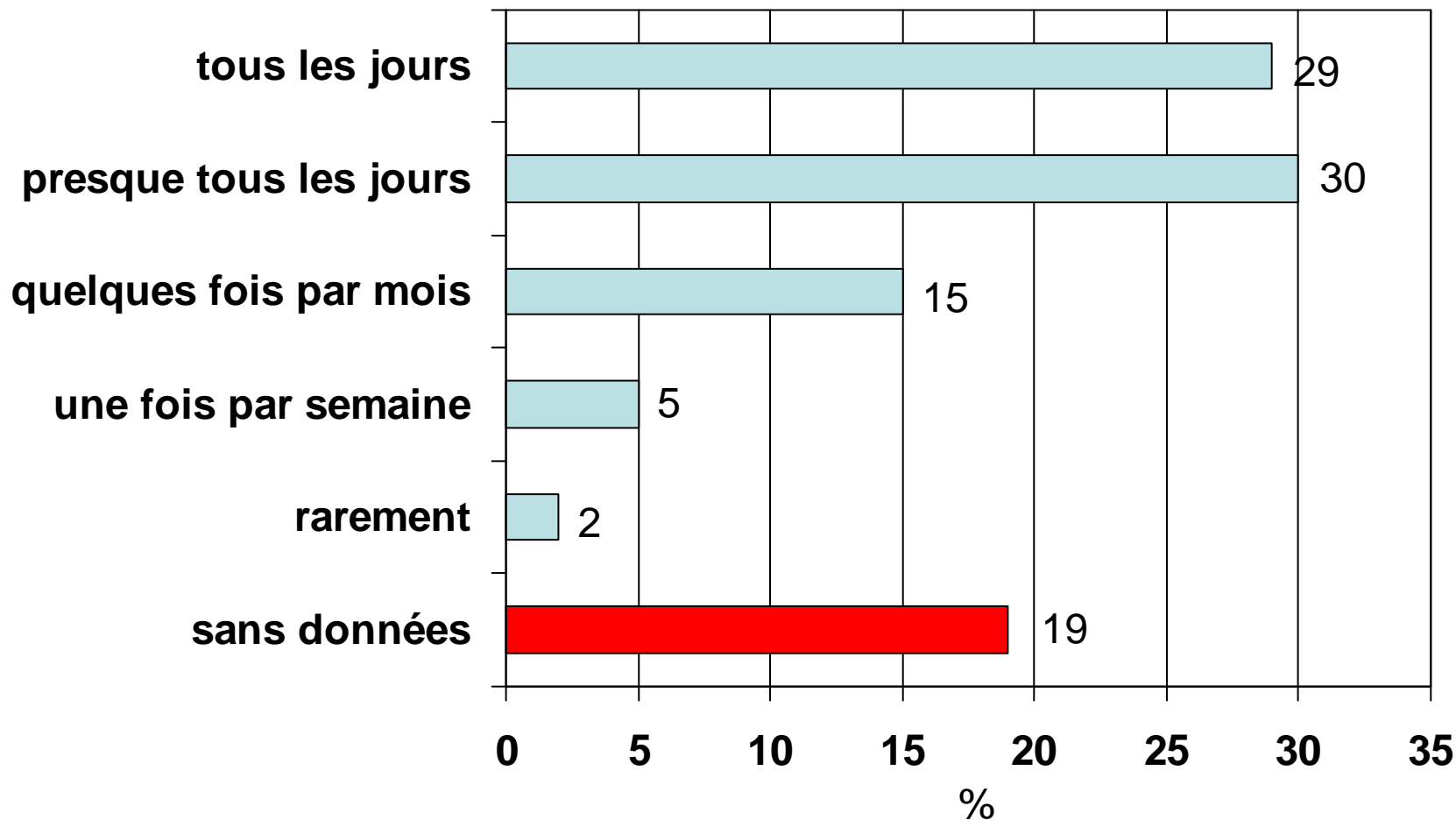


Durée du harcèlement à la première consultation 2010 0-6 mois

Base de données 27 dossiers



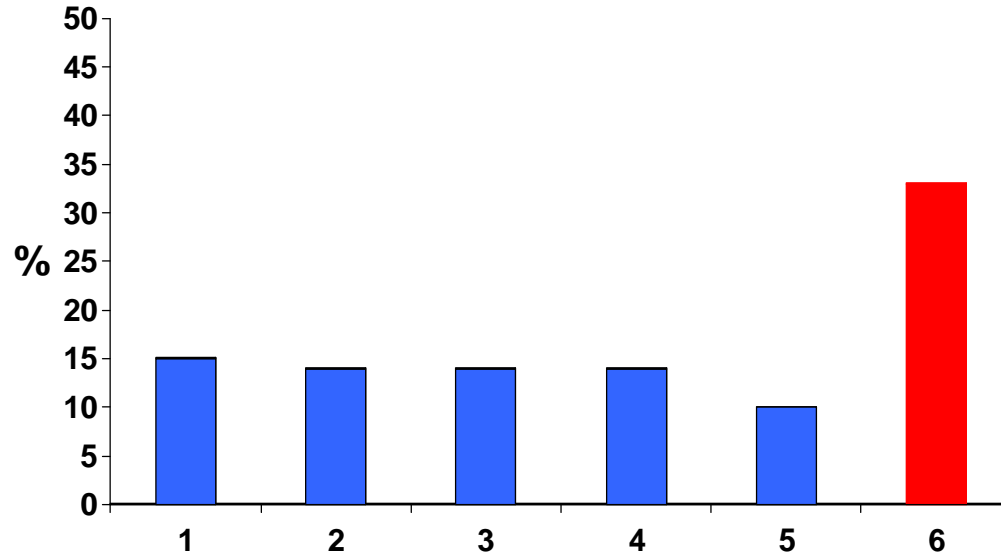
Intensité du harcèlement 2010



Questions aux victimes 2010

I. Atteintes en ce qui concerne vos contacts

- ◆ 1. Critique permanente au travail (15%)
- ◆ 2. Le supérieur empêche la victime de s'exprimer (14%)
- ◆ 3. Insultes ou injures (14%)
- ◆ 4. Menaces orales (14%)
- ◆ 5. Refus de contact par des allusions sans dire quelque chose (10%)
- ◆ 6. Autres (33%)

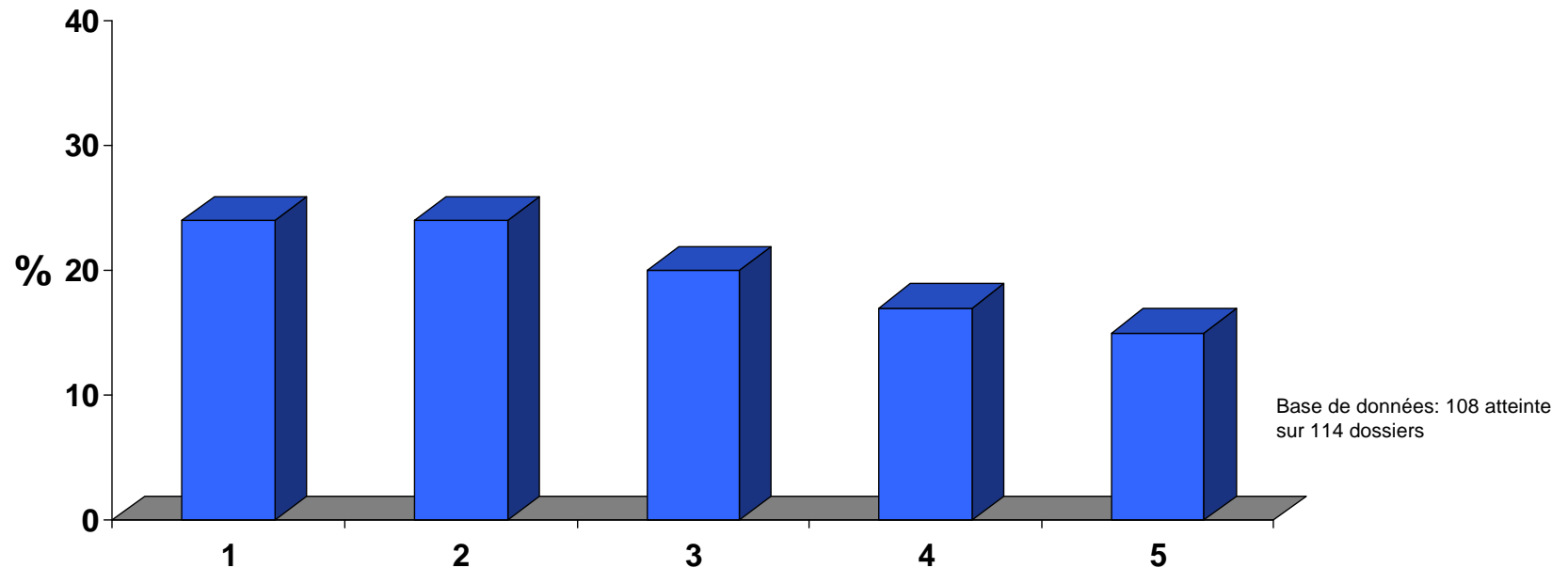


Base de données 393 atteintes
sur 114 dossiers

Questions aux victimes 2010

II. Vous êtes isolé systématiquement

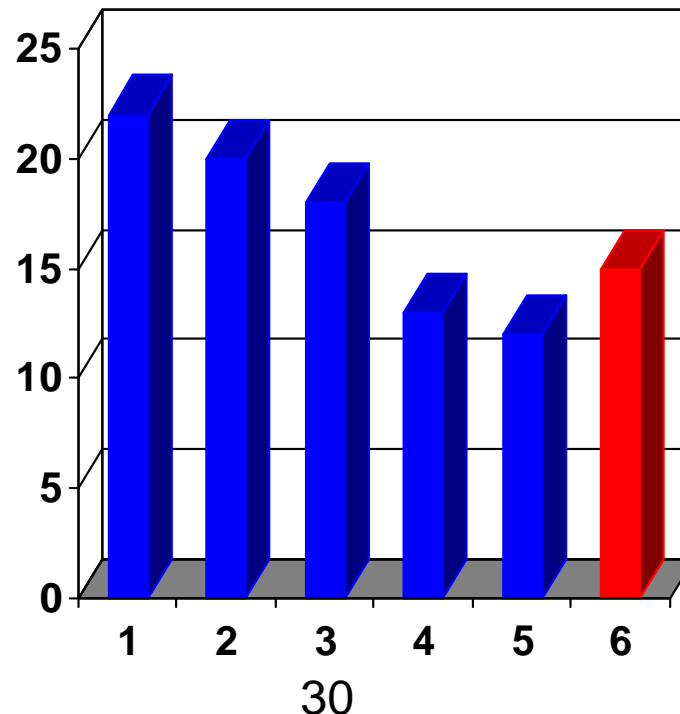
- ◆ 1. On ne parle plus avec la victime (24%)
- ◆ 2. Vous êtes complètement ignoré (24%)
- ◆ 3. On refuse la conversation (20%)
- ◆ 4. Mutation dans une autre pièce, éloignée des collègues (17%)
- ◆ 5. Il est interdit aux collègues de parler avec vous (15%)



Questions aux victimes 2010

III. Atteintes à la vie professionnelle

- ◆ 1. On vous donne constamment des tâches nouvelles (22%)
- ◆ 2. On vous attribue des tâches de travail inadaptées à votre qualification (20%)
- ◆ 3. On vous donne des tâches de travail absurdes (18%)
- ◆ 4. On vous assigne des tâches injurieuses (13%)
- ◆ 5. Pour vous discréditer on vous donne des tâches subalternes (12%)
- ◆ 6. Autres (15%)

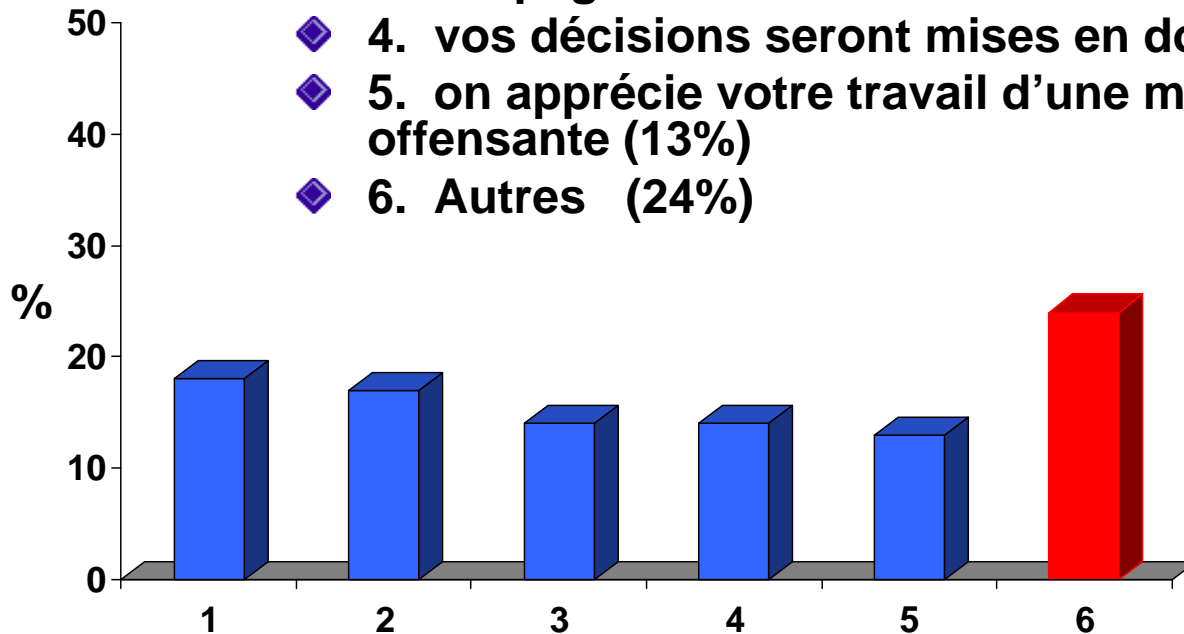


Base de données: 103 atteintes
sur 114 dossiers

Questions aux victimes 2010

IV. Atteintes à votre réputation sociale

- ◆ 1. Des propos calomnieux derrière votre dos (18%)
- ◆ 2. On vous ridiculise devant d'autres (17%)
- ◆ 3. Propagation de fausses rumeurs (14%)
- ◆ 4. vos décisions seront mises en doute (14%)
- ◆ 5. on apprécie votre travail d'une manière incorrecte et offensante (13%)
- ◆ 6. Autres (24%)

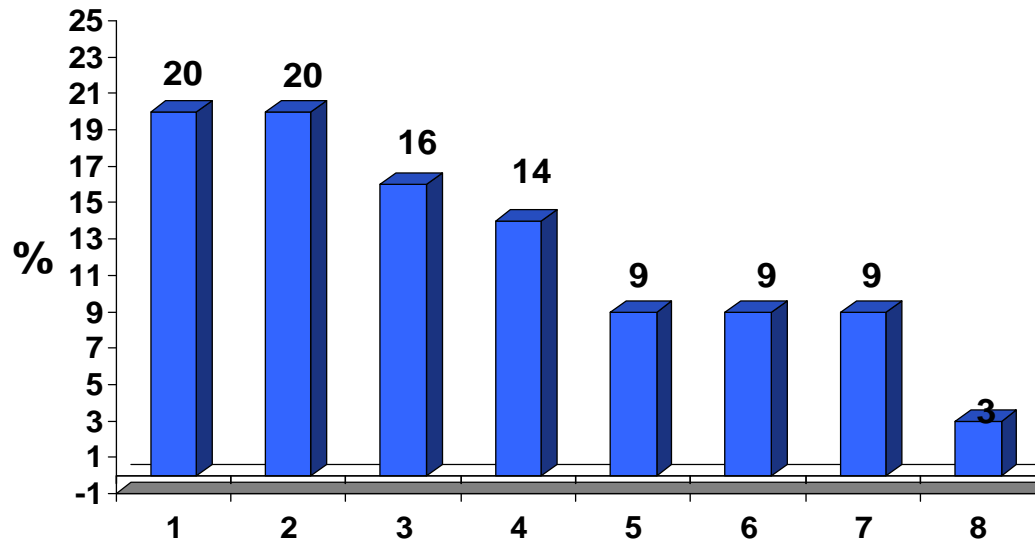


Base de données: 339 atteintes
sur 114 dossiers

Questions aux victimes 2010

V. Atteintes à la santé

1. **Contrainte à des travaux nuisibles à la santé (20%)**
2. **Même avec votre état de santé précaire on vous force à faire des travaux nuisibles quant à la santé (20%)**
3. **Application de violence légère, p.ex. pour donner une leçon (16%)**
4. **On vous cause des dépenses pour vous nuire (14%)**
5. **Menaces de violence physique (9%)**
6. **On vous causes des dommages dans la vie privée ou sur votre lieu de travail (9%)**
7. **Voies de fait sexuel (9%)**
8. **Sévices corporels (3%)**

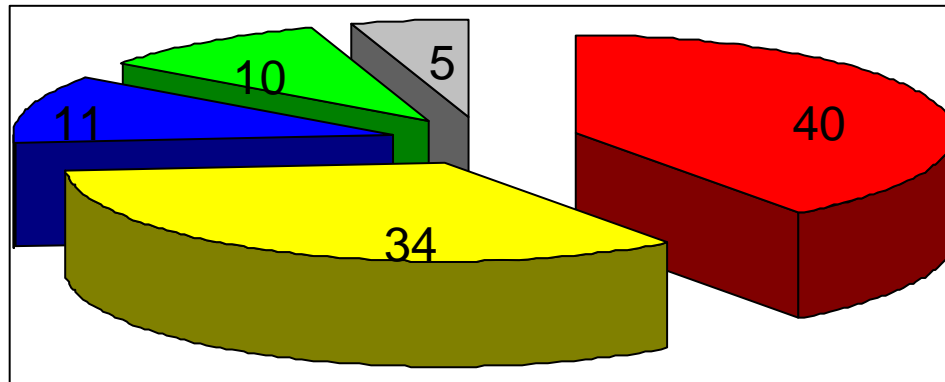


Base de données: 424 atteintes
sur 114 dossiers

Questions aux victimes 2010

Résumé sur les 5 catégories

Base de données 987 atteintes sur 114 dossiers



%

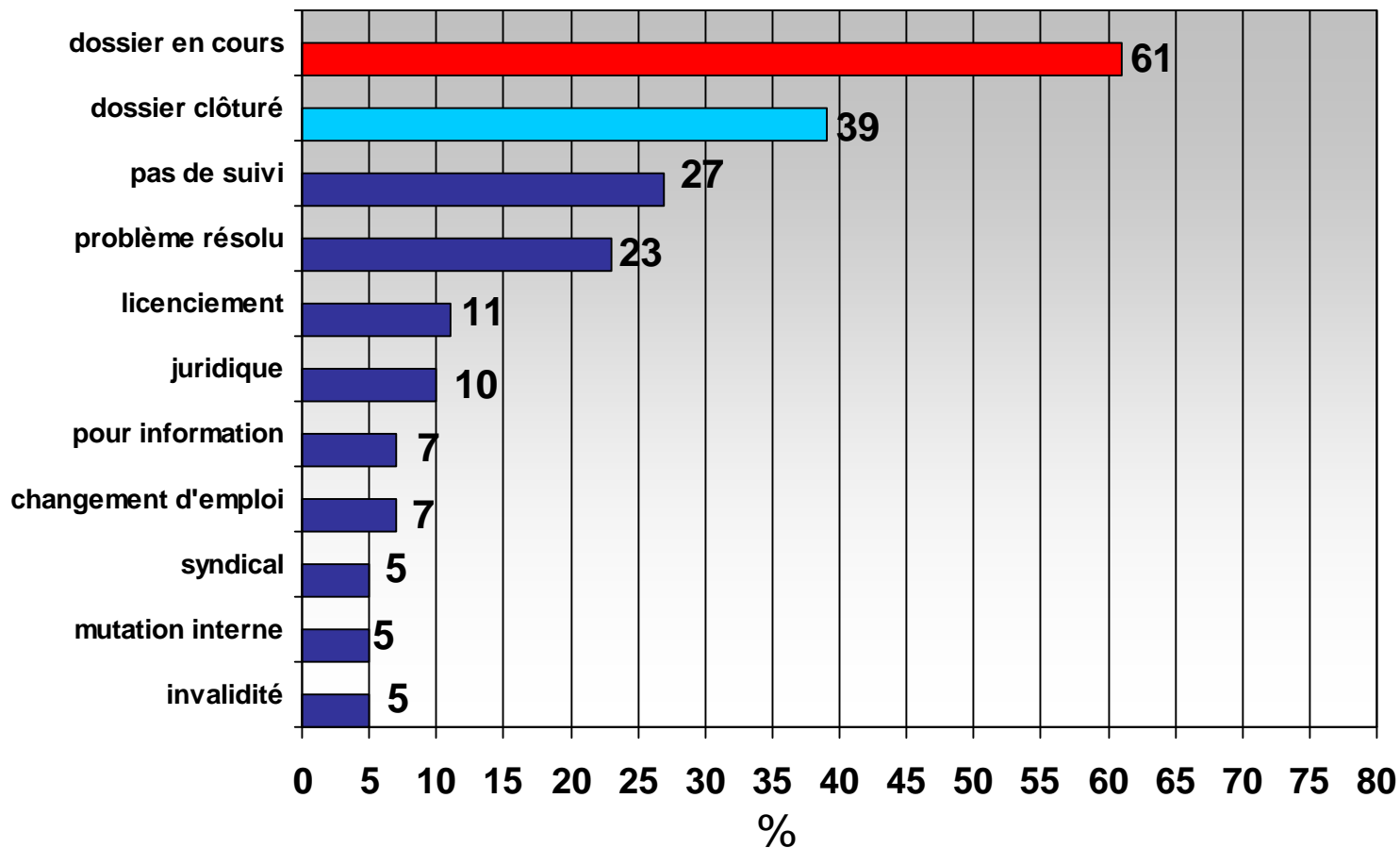
- atteintes en ce qui concerne vos contacts
- réputation sociale
- isolation
- changement de tâche pour punir
- santé

Questions aux victimes 2010

Le « Top 10 » des atteintes

- ◆ 1. On ne vous parle plus
- ◆ 2. Vous êtes complètement ignoré
- ◆ 3. On vous donne constamment des tâches nouvelles
- ◆ 4. On refuse la conversation
- ◆ 5. On attribue des tâches de travail inadaptées à votre qualification
- ◆ 6. Contrainte à des travaux nuisibles à la santé
- ◆ 7. Même avec votre état de santé précaire on vous force à faire des travaux nuisibles quant à la santé
- ◆ 8. On vous donne des tâches des travail absurdes
- ◆ 9. Des propos calomnieux derrière votre dos
- ◆ 10. Mutation dans une autre pièces, éloignée des collègues

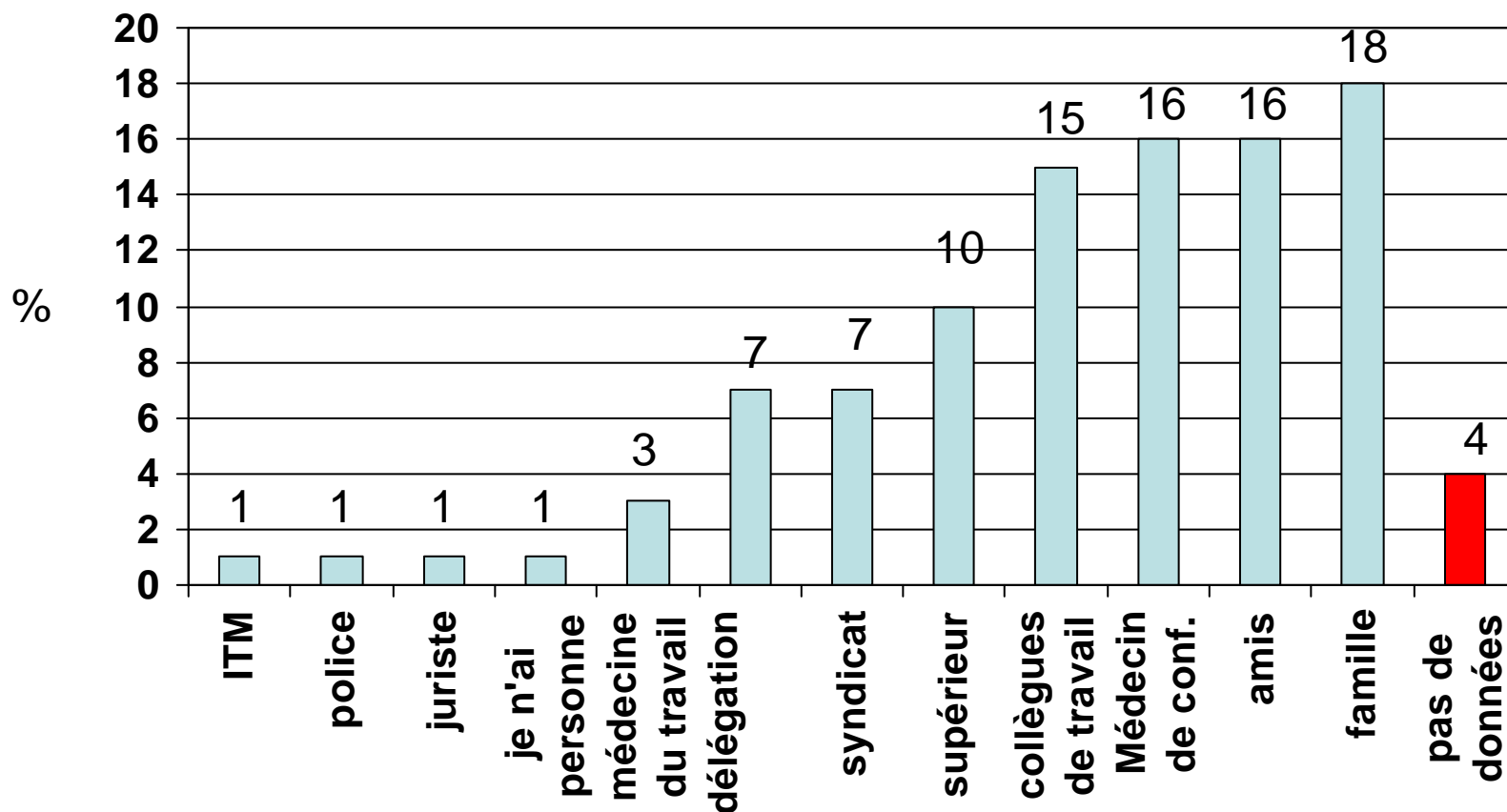
État du dossier fin 2010 des victimes suivies sur dossier



Question aux victimes 2010

« Avec qui avez-vous pu parler ? »

Base de données: 445 informations
sur 114 dossiers



M~~o~~**bbing** asbl

