



I. MEE-FEST

fir d'ganz Famill

FÊTE DU 1^{ER} MAI

pour toute la famille

📍 zu Réimech | à Remich

Entdeckt eise
Découvrez notre
PROGRAMME



Remich

um Parking bei der Schwämm
au parking près de la piscine



10h30

**I. Mee-Ried vum
LCGB-Nationalpresident,
Patrick DURY**

*Discours du 1^{er} mai du Président
national du LCGB, Patrick DURY*



12h00

Mëttegiessen | Repas convivial*
20 €, Umeldung obligatoresch
inscription obligatoire

Nomëttes | Après-midi

Cheyenne JANAS

D'Cheyenne JANAS begeeschtert de Publikum
mat senger aussergewöhnlecher Stëmm,
immense Charme a sympathescher
Bünapresenz.

*Cheyenne JANAS fascine le public par sa voix
exceptionnelle, son charme immense et sa
présence sympathique sur scène.*



*Huelt deel un eisem traditionelle gemeensaamen Iessen

Traditionelle Menü: Assiette vun eisem Maître poissonnier:
Œufs russes, Tomates Crevettes roses, Saumon fumé, Truite
fumé, Pavé de saumon Parisien | Pouletsbrëschtchen, Gratin
Dauphinois, saisonaalt Geméis an Trüffelzooss | Vanills-Choux
mat rouge Friichten

Vegetaresche Menü: Geméisterrine | Curry mat Pois Chiches
an Tofu, Râis | Vanills-Choux mat rouge Friichten

*Participez à notre traditionnel repas convivial

Menu traditionnel : Assiette de notre maître poissonnier : Œufs russes, tomates crevettes roses, saumon fumé, truite fumé, pavé de saumon Parisien | Suprême de volaille en basse température, gratin Dauphinois, légumes du moment et jus à la truffe | Choux farci vanille - fruits rouge

Menu végétarien : Terrine de légumes | Curry de pois chiches et tofu, riz parfumé | Choux farci vanille - fruits rouge

Umeldung | Inscription

☎ +352 49 94 24 -224 / -226 / -228

✉ pooladmin@lcgb.lu

oder scannt de QR Code
ou bien scannez le code QR



Léiwer e Snack? Ou plutôt un snack ?

Iessen - manger :
Grill | Pizza | Glace

Gedrénks - boissons :
Cocktailbar | Café | Thé



IOH30

Grousst Zelt bei der Schwämm

Grande tente près de la piscine



I. Mee-Ried

Bei der traditioneller I. Mee-Ried, zentrale Programmpunkt vum Evenement, bezitt den LCGB-Nationalpresident Patrick DURY kloer Stellung zu de sozialen a politeschen Erausfuerderungen zu Lëtzebuerg a bekräftegt eise gemeinsame gewerkschaftleche Kampf géint den Ofbau vun eise sozialen Errongenschaften.

Discours du 1^{er} mai

Dans son discours traditionnel du 1^{er} mai, point central du programme de la manifestation, le président national du LCGB, Patrick DURY, prendra clairement position sur les défis sociaux et politiques au Luxembourg et réaffirmera notre lutte syndicale commune contre le démantèlement des acquis sociaux.



Nomëttes Après-midi



Concert Cheyenne JANAS

**E musikaleschen Highlight! Déi
franséisch Sängerin Cheyenne JANAS
begeeschtert mat hirer staarker Stëmm a
beandrocker Energie op der Bün.**

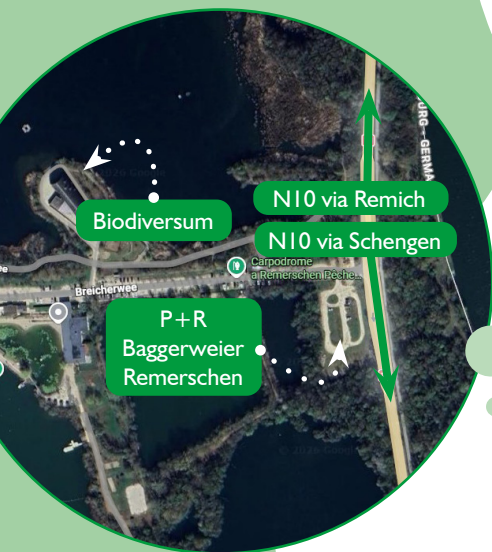
Bekannt vun *The Voice France* huet d'Artistin och scho
bei der grousser Manifestatioun den 28. Juni 2025 fir
Héngerhaut gesuergt.

***Un moment musical inoubliable ! La chanteuse
française Cheyenne JANAS séduit par sa voix
puissante et son énergie impressionnante
sur scène.***

*Connue pour sa participation à The Voice France,
l'artiste a déjà fait vibrer le public lors de la grande
manifestation du 28 juin 2025.*



NAVETTES Vandivinit



P+R Baggerweier Remerschen

Breicherwee, 5441 Remerschen

Ab 9:00 Auer, all 20 Minutten
Transfert op Réimech, Schwämm.
Leschte Retour um 18:00 Auer.

*À partir de 9h00, transfert toutes
les 20 min. vers Remich, Piscine.*

Dernier Retour à 18h00.



TRANSPORT BUS

**Fuerplang op der nächster Säit
Umeldung obligatoresch**

***Horaire à la page suivante
Inscription obligatoire***

Umeldung | Inscription

① +352 49 94 24 -224 / -226 / -228

✉ pooladmin@lcgb.lu

oder scannt de QR Code
ou bien scannez le code QR





BUS 1*	
9h00	Esch Piscine (<i>1 Place des Sacrifiés 1940-1945</i>)
9h08	Esch (<i>Gare</i>)
BUS 2*	
8h35	Niederkorn (<i>École des Garçons</i>)
8h40	Differdange (<i>Contournement</i>)
8h45	Oberkorn (<i>Parc des Sports</i>)
BUS 3*	
8h30	Diekirch (<i>Eglise</i>)
8h35	Diekirch (<i>Gare</i>)
8h50	Ettelbruck (<i>Däichthal</i>)
BUS 4*	
7h30	Wiltz (<i>CHdN</i>)
7h35	Wiltz (<i>op der Lann</i>)
7h45	Schumanseck
7h55	Boulaide (<i>Arrêt de bus « Bauschelter Stuff »</i>)
BUS 5*	
9h00	Dudelange (<i>Gare</i>)
9h15	Bettembourg (<i>Eglise</i>)
9h30	Mondorf (<i>Terrain de Football</i>)

BUS 6*	
8h35	Mersch (<i>Centre Marisca</i>)
8h50	Walferdange (<i>Commune</i>)
9h15	Luxembourg Gare Rocade Quai 3 (<i>aller</i>) & Quai 4 (<i>retour</i>)
BUS 7*	
8h45	Schouweiler (<i>Commune</i>)
8h50	Dippach (<i>Centre Culturel</i>)
8h55	Bettange-sur-Mess (<i>Centre Culturel</i>)
9h15	Schifflange (<i>Café l'Euro-péen</i>)
BUS 8*	
9h00	Echternach (<i>Parking A Kack</i>)
9h20	Wasserbillig (<i>Gare</i>)
BUS 9*	
8h35	Kopstal (<i>Place Edgar Stanislas Cosse</i>)
8h50	Mamer (<i>Eglise</i>)
8h55	Bartreng (<i>ARCA - Salle des concerts</i>)
9h00	Strassen (<i>Commune</i>)

***Retour : 17h00 Remich Gare**



📍 „Um Grëin“

Um Bord vun der Musel bei der
Buvette | Au bord de la Moselle,
près du kiosque



Musek | Musique

Romain KERSCHÉN

**De ganzen Dag iwwer
Pendant toute la journée**

**Sprangschlässer | Châteaux gonflables,
Buvette, Minigolf, Mini-cars**



📍 Place Dr F. Kons

**Grouss Kirmes fir déi ganz Famill
Grande kermesse pour
toute la famille**



📍 **03 mai 2026**

**Um Parking bei der Schwämm
Au parking près de la piscine**

Vide Dressing | 10h-18h

Um Vide Dressing fannt Dir Äre Look zu engem klengen Präis!

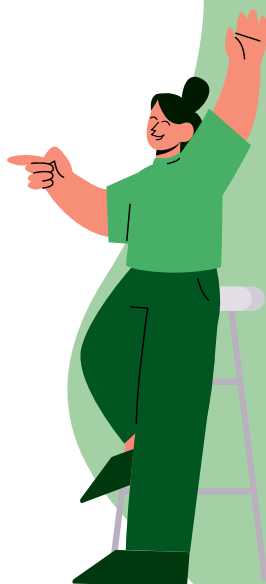
Fir lessen a Gedrénks ass gesuergt.

Le Vide Dressing permet de changer de look à petit prix !

Des boissons et de la nourriture seront également proposées.



.....➔ visitremich.lu



AGENDA DU LCGB

Ausfluch op Mainz Excursion à Mayence

📅 20.-21.06.2026

Ausfluch op Badenweiler (Schwarzwald) Excursion à Badenweiler (Forêt-Noire)

📅 12.-13.09.2026

Besicht eis Websäit a bleift iwwert
nei Ausfluch informéiert
*Consultez notre site web pour rester
informé des nouvelles excursions*



Méi Infoen op
Plus d'infos sur
LCGB.LU



Visite TonLCGB.lu et connecte-toi

- Disponible en français, allemand, anglais et portugais
- Rendez-vous et visio-conférence
- Suivi de dossiers dans un espace sécurisé
- Contact direct grâce à la fonction de messagerie pour membres LCGB



Découvre «**TonLCGB**».
Tous les services LCGB dans ta poche





SERVICE SENIOR PLUS

LE PLUS POUR LES
MEMBRES DE LONGUE DATE

**Nous vous aidons
avec vos questions
et affaires concernant**

- **une institution de
la sécurité sociale**
*(CNS, l'assurance dépendance ou
l'assurance Pension)*
- **les démarches lors
du décès d'un proche**
- **et bien plus
encore**



CONTACTEZ-NOUS :

✉ seniorplus@lcgb.lu

☎ +352 49 94 24 200

🕒 +352 691 733 079

📠 +352 49 94 24 49

**Simple et pratique grâce à
une visite conseil chez vous**

**Plus d'informations
sur [lcgb.lu](https://www.lcgb.lu)**

Réimech

De ganzen Dag iwwer Pendant toute la journée

**Musek, Stänn, Spiller an Animatioun
fir déi ganz Famill**

*Encadrement musical, stands, manèges
et animation pour toute la famille*



**All Infoen op
Toutes les infos sur
WWW.LCGB.LU**

