

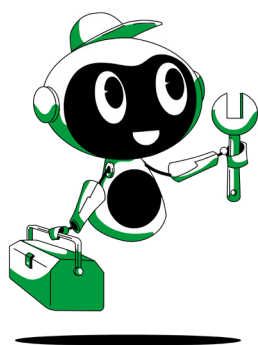
GARAGEN- UND KAROSSERIE- GEWERBE

Tariflohntabelle

anwendbar seit dem 1. Juni 2026
(Index 992,24)

GARAGISTES ET CARROSSIERS

Grille des salaires tarifaires
applicable au 1^{er} juin 2026
(Indice 992,24)



SECTEUR GARAGE ET
CARROSSERIE
FEDAMO



Muer e Schrëtt
viraus



a) MT* (Mechanik-Techniker) | TM* (Technicien en mécanique)

1. Jahr / 1 ^{ère} année	19,2231
2. Jahr / 2 ^e année	19,2231
3. Jahr / 3 ^e année	19,2231
4. Jahr / 4 ^e année	19,2231
5. Jahr / 5 ^e année	19,7327
6. Jahr / 6 ^e année	20,4243
7. Jahr / 7 ^e année	21,1159
8. Jahr / 8 ^e année	21,8084
9. Jahr / 9 ^e année	22,5000
10. Jahr / 10 ^e année	23,1916

b) Arbeitnehmer(in) mit Gesellenprüfung/CATP* respektiv mit DAP* | Salarié(e) avec CATP* resp. DAP* :

Mechatroniker, Autolackierer, Autospengler, Autoelektriker/-elektroniker, Lagerhalter Automobilssektor

Mécatronicien, Peintre de véhicules, Débosselleur de véhicules, électricien/électronicien d'autos, magasinier secteur automobile

im 1. Gesellenjahr / en 1 ^{ère} année	19,2231
im 2. Gesellenjahr / en 2 ^e année	19,2231
im 3. Gesellenjahr / en 3 ^e année	19,2231
im 4. Gesellenjahr / en 4 ^e année	19,2231
im 5. Gesellenjahr / en 5 ^e année	19,2231
im 6. Gesellenjahr / en 6 ^e année	19,6335
im 7. Gesellenjahr / en 7 ^e année	20,3221
im 8. Gesellenjahr / en 8 ^e année	21,0107
im 9. Gesellenjahr / en 9 ^e année	21,6993
im 10. Gesellenjahr / en 10 ^e année	22,3869
im 11. Gesellenjahr / en 11 ^e année	23,0755

c) Arbeitnehmer(in) mit Meisterprüfung / Salarié(e) avec brevet de maîtrise :

Mechatroniker, Autolackierer, Autospengler, Autoelektriker/-elektroniker

Mécatronicien, Peintre de véhicules, Débosselleur de véhicules, électricien/électronicien d'autos

Arbeitnehmer(innen) mit Meisterprüfung erhalten einen Aufschlag von 8% auf den respektiven Gesellenlohn (gemäß der vorstehenden CATP-DAP* Tariflohntabelle), den sie zum Zeitpunkt des Abschlusses der Meisterprüfung bezogen haben.

Les détenteurs/détentrices du brevet de maîtrise obtiennent une majoration de 8 % du salaire tarifaire de l'artisan avec CATP / DAP* (voir tableau ci-dessus) qu'ils (qu'elles) ont touché au moment de l'obtention du brevet de maîtrise.



Muer e Schrëtt
viraus



**SECTEUR GARAGE ET
CARROSSERIE
FEDAMO**

d) Arbeitnehmer(in) mit CCM* respektiv mit CCP* | Salarié(e) avec CCM* respectivement avec CCP*

im 1. CCM-Arbeitsjahr / en 1 ^{ère} année	16,0192
im 2. CCM-Arbeitsjahr / en 2 ^e année	16,0192
im 3. CCM-Arbeitsjahr / en 3 ^e année	19,2231
im 4. CCM-Arbeitsjahr / en 4 ^e année	19,2231
im 5. CCM-Arbeitsjahr / en 5 ^e année	19,2231
im 6. CCM-Arbeitsjahr / en 6 ^e année	19,2231

e) unqualifizierter(te) Arbeitnehmer(in) | Salarié(e) non qualifié(e) (N.Q.)**

im 1. Jahr / en 1 ^{ère} année	16,0192
im 2. Jahr / en 2 ^e année	16,0192
im 3. Jahr / en 3 ^e année	16,0192
im 4. Jahr / en 4 ^e année	16,0192
im 5. Jahr / en 5 ^e année	16,0192
im 6. Jahr / en 6 ^e année	16,0192
im 7. Jahr / en 7 ^e année	16,0192
im 8. Jahr / en 8 ^e année	16,0544
im 9. Jahr / en 9 ^e année	16,6290
im 10. Jahr / en 10 ^e année	17,2025
im 11. Jahr / en 11 ^e année	19,2231

f) Administrativer(ve) Arbeitnehmer(in) | Salarié(e) administratif(ve)

Hier kommen die gesetzlichen Mindestlöhne zur Anwendung

Sont applicables les salaires sociaux minima légaux

g) Neu-oder Gebrauchtfahrzeugverkäufer/innen | Vendeur/euse de véhicules neufs ou d'occasion

Hier kommen die gesetzlichen Mindestlöhne zur Anwendung resp. Artikel 3 Absatz 3 des Kollektivvertrags.

Sont applicables les salaires sociaux minimaux légaux respectivement l'article 3 alinéa 3 de la convention collective.

h) Jugendlicher(e) Arbeitnehmer(in) | Jeune travailleur(euse)

17-18 Jahre / ans : 80 % des entsprechenden Tariflohns / du salaire tarifaire correspondant

15-17 Jahre/ ans : 75 % des entsprechenden Tariflohns / du salaire tarifaire correspondant

(als Referenz gilt die Tariflohnklasse N.Q.** / Référence : grille des salaires N.Q.**)

* Bei den Tariflöhnen für T.M., CATP, DAP, CCM und CCP gilt für die Einstufung des Arbeitnehmers (der Arbeitnehmerin) in die Tariflohntabelle das Datum des entsprechenden Diploms oder Zertifikats | * La classification dans le tableau des salaires tarifaires T.M., CATP, DAP, CCM et CCP est à appliquer sur base de la date d'obtention du diplôme ou du certificat correspondant.

** N.Q.: Für die unqualifizierten Arbeitnehmer(innen) gilt die Einstufung in die Tariflohntabelle die jeweilige Betriebszugehörigkeit. | ** N.Q. : Pour les salarié(e)s non qualifié(e)s, le temps passé dans l'entreprise est à considérer pour la classification du salarié dans le tableau des salaires tarifaires.



Muer e Schrëtt
viraus



**SECTEUR GARAGE ET
CARROSSERIE
FEDAMO**

INFO-CENTER

LUXEMBOURG

11, rue du Commerce
L-1351 Luxembourg
☎ +352 49 94 24-222

ESCH/ALZETTE

8, rue Berwart
L-4043 Esch/Alzette
☎ +352 54 90 70-1

ETTELBRUCK

47, avenue J.F. Kennedy
L-9053 Ettelbruck
☎ +352 81 90 38-1

DIFFERDANGE

19, avenue Charlotte
L-4530 Differdange
☎ +352 58 82 89

WASSERBILLIG

Place de la Gare
L-6601 Wasserbillig
‡ Reinaldo CAMPOLARGO
☎ +352 74 06 55
☎ +352 621 262 010



MERZIG

Saarbrücker Allee 23
D-66663 Merzig
☎ +49 (0) 68 61 93 81-778

THONVILLE

1, place de la gare
F-57100 Thionville
☎ +33 (0) 38 28 64-070

ST. VITH

Centre culturel Triangel
Vennbahnstraße 2
B-4780 St. Vith
‡ Brigitte WAGNER
☎ +352 671 013 610

**Venez en
consultation
sans
rendez-vous !**

Heures d'ouverture
www.lcgb.lu



Prise de rendez-vous
toujours possible
via ✉ rdv@lcgb.lu
☎ +352 49 94 24 555
🖨 TonLCGB.lu

Rendez-vous obligatoire
pour le service d'impôts et
la lecture tachygraphe

CSC - ARLON

1, rue Pietro Ferrero
B-6700 Arlon
☎ +32 (0) 63 24 20 40

CSC - BASTOGNE

12, rue Pierre Thomas
B-6600 Bastogne
☎ +32 (0) 63 24 20 40

CSC - VIELSALM

5, rue du Vieux Marché
B-6690 Vielsalm
☎ +32 (0) 63 24 20 40

CSC - ST. VITH

Klosterstraße, 16
B-4780 St. Vith
☎ +32 (0) 87 85 99 32



LCGB SERVICES

Questions sur nos services
☎ +352 49 94 24-600
✉ services@lcgb.lu



GESTION MEMBRES

Changement de vos coordonnées
☎ +352 49 94 24-421
✉ membres@lcgb.lu



LCGB INFO-CENTER

Consultations et informations
☎ +352 49 94 24-222
✉ infocenter@lcgb.lu