

Steuererklärung Check-list

Hilfe bei der Steuererklärung

Der LCGB hilft seinen Mitgliedern beim Ausfüllen der Einkommenssteuererklärung.

Diese Dienstleistung ist für LCGB-Mitglieder (>6 Monate Mitgliedschaft) kostenlos. Übermitteln Sie die unten aufgelisteten Dokumente entweder Ihrem Delegierten, geben Sie alles in einem unserer LCGB INFO-CENTER ab oder senden Sie die Dokumente als PDF (keine Fotos) an infocenter@lcgb.lu bis spätestens zum 07.12.2026.

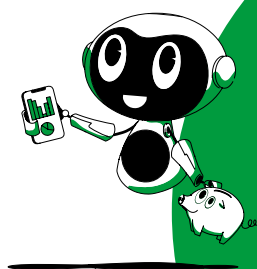
Sobald Ihre Steuererklärung fertig ist, werden Sie kontaktiert.

Die vom LCGB erstellte Steuererklärung müssen Sie persönlich bei der Steuerbehörde einreichen.



Notwendige Unterlagen:

- ☐ **Seite 1-4 des aktuellen Formulars 100 D**, ausgefüllt mit Ihren persönlichen Angaben oder eine Kopie der Steuererklärung vom Vorjahr sind obligatorisch:
„Allgemeine Angaben“, „Kinder“, „Zivilstand“ und „Zusammen-/Einzelveranlagung“.
 - ☐ **Jahreslohnbescheinigungen (Gehalt und/oder Rente)**
und Nachweise über alle weiteren Einkünfte im In- und Ausland (auch vom Ehepartner).
Die Gehälter müssen in Euro (€) angegeben sein.
 - ☐ **Schuldzinsen**
Hypothekendarlehen (Zinsbescheinigung vom Steuerjahr - bitte die Gesamtsumme der gezahlten Zinsen einreichen)
Persönliche und Verbraucherkredite (Zinsbescheinigung vom Steuerjahr - bitte die Gesamtsumme der gezahlten Zinsen einreichen)
 - ☐ **Versicherungen**
Ausschließlich personenbezogene Versicherungen: Lebens-, Invaliditäts-, Todesfall-, Restschuld-, Kranken-, Krankenhausaufenthalts-, Autohaftpflicht- und Familienhaftpflichtversicherung, CMC... (also keine Sachschadenversicherungen)
Luxemburg: Steuerbescheinigung der Versicherung
Ausland: keine Verträge, sondern jahresbezogene Rechnungen oder Steuerbescheinigung der Versicherung
 - ☐ **Altersvorsorgeversicherung** (Nur Versicherungen, die unter Art. 111 bis L.I.R. fallen)
 - ☐ **Bausparverträge** (Kontoauszug der Bausparkasse)
 - ☐ **Spenden** (Spendenbelege anerkannter gemeinnütziger Organisationen. Die Summe aller Spenden muss mind. 120 €/Jahr betragen)
 - ☐ **Außergewöhnliche Belastungen**
Ausgabenbelege für Kinderbetreuung, Haushaltshilfen, Medikamente, Kranken- oder andere Kosten (bitte Auflistung mit Gesamtbetrag beifügen), Alimente, Unterhaltszahlungen, medizinisches Gutachten behinderter Arbeitnehmer mit Invalidenstatus (%)
- Fakultativ:**
- ☐ **Nachweis der eingetragenen Lebenspartnerschaft**, wenn erstmals gemeinsame Veranlagung angefragt wird.



Der LCGB bietet die Erstellung einer einfachen Steuererklärung ohne Mieteinnahmen an, d.h. das Erstellen des Formulars 190 ist nicht inbegriffen.

Der LCGB übernimmt keine Haftung für etwaige Fehler, insbesondere bei falschen/fehlenden Angaben und kann keine unvollständigen und unleserlichen Dokumente akzeptieren.