

## Déclaration d'impôt Check-list

- Les pages 1-4 du formulaire 100F actuel préremplies** ou une copie de l'année précédente sont obligatoires :  
« données personnelles », « enfants », « état civil », « imposition collective et individuelle »
  - Relevé d'Identité Bancaire (RIB)**, document officiel délivré par votre banque ou une Lettre de Confirmation Bancaire (BCL).
  - Certificat de rémunération annuel (salaire et/ou pension)** ainsi que tout autre revenu du ménage, même étranger (également celui du conjoint). Les revenus doivent être renseignés en euro (€)
  - Intérêts débiteurs**  
Prêt hypothécaire (certificats bancaires des intérêts payés pendant l'année d'imposition, la somme globale des intérêts payés est à remettre), prêt personnel / à la consommation (certificats bancaires des intérêts payés pendant l'année d'imposition, la somme globale des intérêts payés est à remettre)
  - Assurances**  
Sont concernées les assurances se rapportant à la personne uniquement : assurance-vie, invalidité, décès, assurance solde restant dû, assurance maladie, hospitalisation, RC voiture, RC familiale, mutuelle (même étrangère), CMCM... (donc pas les assurances pour dégâts matériels)  
*Assurance luxembourgeoise* : certificat de la compagnie d'assurance  
*Assurance étrangère* : pas de contrat, des factures sur l'année concernée ou certificat de la compagnie d'assurance
  - Assurance prévoyance vieillesse**  
Uniquement assurances visées à l'article 111 bis L.I.R.
  - Epargne logement**  
Extrait du compte d'épargne logement sur toute l'année concernée
  - Dons**  
Certificats des dons effectués en faveur des ONG. Minimum 120 € auprès d'un ou plusieurs organismes de bienfaisance
  - Charges extraordinaires**  
Frais de garde d'enfants ; frais des aides ménagères ; frais de pharmacie, de maladie ou autres charges (avec liste du total) ; preuve des rentes alimentaires payées pour les enfants, qui ne vivent pas dans le ménage et/ou pour l'ex-conjoint ; salarié handicapé avec degré d'invalidité (certificat médical - %)
- Facultatif :**
- Déclaration de partenariat** lorsque l'imposition collective est demandée pour la 1<sup>ère</sup> fois.

Le **LCGB** propose l'établissement d'une déclaration d'impôts simple sans revenus locatifs, c'est-à-dire que l'établissement du formulaire 190 n'est pas compris. Le **LCGB** n'assume aucune responsabilité, notamment en cas de données erronées ou incomplètes, et ne peut pas accepter des documents incomplets ou illisibles.

# SERVICE LCGB

## Aide pour la déclaration d'impôt

Le LCGB propose à ses membres affiliés depuis plus de 6 mois une aide pour remplir la déclaration d'impôt sur le revenu.



### En personne

Remettez les documents requis soit à votre délégué, soit au LCGB dans un bureau Info-Center.



### Par e-mail

Transmettez-nous simplement tous les documents en format PDF (pas de photos) à [infocenter@lcgb.lu](mailto:infocenter@lcgb.lu) au plus tard pour le 7 décembre 2026. Dès que votre déclaration d'impôt sera prête, vous serez informé.

Vous devez remettre personnellement à l'administration fiscale la déclaration d'impôts établie par le LCGB.



### LCGB Info-Center

☎ **+352 49 94 24-222**

Lu-Ve (sauf mercredi après-midi)  
8h30-12h00 et 13h00-17h00

✉ [infocenter@lcgb.lu](mailto:infocenter@lcgb.lu)

Prenez rendez-vous  
via « TonLCGB ».

Tous les services LCGB dans ta poche



## IMPÔTS / STEUERN

Les impôts vous inquiètent ?  
Le LCGB vous soutient !

Sie sind unsicher bei der Steuererklärung?  
Der LCGB unterstützt Sie!

f LCGB.LU | @LCGB\_Luxembourg | LCGB

[WWW.LCGB.LU](http://WWW.LCGB.LU)

## Délais

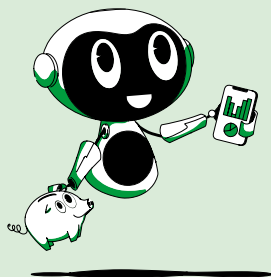
**Déclaration d'impôt | Décompte annuel :**

31 décembre

## Fristen

**Steuererklärung | Lohnsteuerjahresausgleich:**

31. Dezember



Les formulaires fiscaux sont disponibles auprès de l'Administration des Contributions Directes. Scannez simplement le code QR :

Die Steuerformulare sind bei der luxemburgischen Steuerbehörde verfügbar. Scannen Sie einfach den QR-Code:



## LCGB-SERVICE Hilfe bei der Steuererklärung

Der LCGB bietet seinen Mitgliedern (>6 Monate Mitgliedschaft) Hilfe beim Ausfüllen der Lohnsteuererklärung.



### Persönlich

Übermitteln Sie die erforderlichen Unterlagen entweder Ihrem Delegierten oder geben Sie alles in einem unserer LCGB Info-Center ab.



### Per E-Mail

Senden Sie die erforderlichen PDF-Dokumente (keine Fotos) bis spätestens zum 7. Dezember 2026 per Mail an [infocenter@lcgb.lu](mailto:infocenter@lcgb.lu). Sobald Ihre Steuererklärung fertig ist, werden Sie kontaktiert.

Die vom LCGB erstellte Steuererklärung müssen Sie persönlich bei der Steuerbehörde einreichen.



### LCGB Info-Center

+352 49 94 24-222

Mo-Fr (außer Mittwochnachmittag)

8:30-12:00 Uhr und 13:00-17:00 Uhr

[infocenter@lcgb.lu](mailto:infocenter@lcgb.lu)

**Vereinbaren Sie Ihren Termin via „DeinLCGB“.**

Alle Leistungen des LCGB in deiner Tasche



## Steuererklärung Checkliste

- Seite 1-4 des aktuellen Formulars 100 D**, ausgefüllt mit Ihren persönlichen Angaben oder eine Kopie der Steuererklärung vom Vorjahr sind obligatorisch:  
„Allgemeine Angaben“, „Kinder“, „Zivilstand“ und „Zusammen-/Einzerveranlagung“.
- Bankidentitätsnachweis (RIB)**, offizielles Dokument Ihrer Bank, oder ein Bankbestätigungsschreiben (BCL).
- Jahreslohnbescheinigungen (Gehalt und/oder Rente)** und Nachweise über alle weiteren Einkünfte im In- und Ausland (auch vom Ehepartner). Die Gehälter müssen in Euro (€) angegeben sein.
- Schuldzinsen**  
Hypothekendarlehen (Zinsbescheinigung vom Steuerjahr - bitte die Gesamtsumme der gezahlten Zinsen einreichen),  
persönliche und Verbraucherkredite (Zinsbescheinigung vom Steuerjahr - bitte die Gesamtsumme der gezahlten Zinsen einreichen)
- Versicherungen**  
Ausschließlich personenbezogene Versicherungen: Lebens-, Invaliditäts-, Todesfall-, Restschuld-, Kranken-, Krankenhausaufenthalts-, Autohaftpflicht- und Familienhaftpflichtversicherung, CMCM... (also keine Sachschadenversicherungen)  
*Luxemburg: Steuerbescheinigung der Versicherung*  
*Ausland: keine Verträge, sondern jahresbezogene Rechnungen oder Steuerbescheinigung der Versicherung*
- Altersvorsorgeversicherung**  
Nur Versicherungen, die unter Art. 111 bis L.I.R. fallen
- Bausparverträge** (Kontoauszug der Bausparkasse)
- Spenden**  
Spendenbelege anerkannter gemeinnütziger Organisationen. Die Summe aller Spenden muss mind. 120 €/Jahr betragen
- Außergewöhnliche Belastungen**  
Ausgabenbelege für Kinderbetreuung; Haushaltshilfen; Medikamente, Kranken- oder andere Kosten (bitte Auflistung mit Gesamtbetrag beifügen); Alimente, Unterhaltszahlungen; medizinisches Gutachten behinderter Arbeitnehmer mit Invalidenstatus (%)
- Fakultativ:**  
**Nachweis der eingetragenen Partnerschaft**, wenn erstmals gemeinsame Veranlagung angefragt wird.

Der LCGB bietet die Erstellung einer einfachen Steuererklärung ohne Mieteinnahmen an, d.h. das Erstellen des Formulars 190 ist nicht inbegriffen. Der LCGB übernimmt keine Haftung für etwaige Fehler, insbesondere bei falschen/fehlenden Angaben und kann keine unvollständigen und unleserlichen Dokumente akzeptieren.