

# Services & Prestations

04 | 2025



● **LCGB**

Un temps  
d'avance  
sur demain





## **LE LCGB, UN SYNDICAT REPRÉSENTATIF SUR LE PLAN NATIONAL**

**Fort de l'appui de plus de 48.000 membres, le LCGB est un syndicat innovant et efficace qui défend les droits et acquis des salariés et retraités.**

# POINTS DE CONTACT



## LCGB Services

Questions sur nos services

☎ +352 49 94 24-600

🕒 Lundi-vendredi

8h00 – 12h00 & 13h00 – 18h00

✉ [services@lcgb.lu](mailto:services@lcgb.lu)



## LCGB Gestion Membres

Changement de vos coordonnées

☎ +352 49 94 24-421

🕒 Lundi-vendredi

8h00 – 12h00 & 13h00 – 18h00

✉ [membres@lcgb.lu](mailto:membres@lcgb.lu)



## LCGB Info-Center

Aide et assistance

☎ +352 49 94 24-222

🕒 Lundi-vendredi

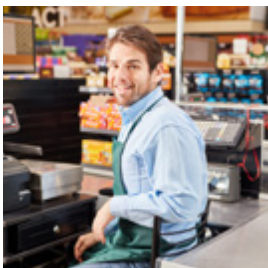
(sauf mercredi après-midi)

8h30 – 12h00 & 13h00 – 17h00

✉ [infocenter@lcgb.lu](mailto:infocenter@lcgb.lu)

# LE LCGB, UN SYNDICAT REPRÉSENTATIF SUR LE PLAN NATIONAL

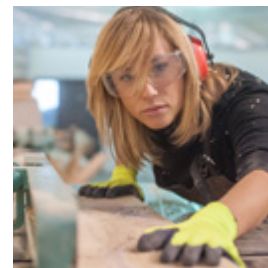
Fort de l'appui de plus de 48.000 membres, le LCGB est un syndicat innovant et efficace qui défend les droits et acquis des salariés et retraités.



Renforcement du pouvoir d'achat des salariés et retraités



Amélioration des prestations en cas de maladie, dépendance ou pension



Négociation de conventions collectives modernes



Amélioration des qualifications professionnelles par une adaptation et évolution des formations



Réduction des inégalités sociales



Sauvegarde des emplois et acquis sociaux des salariés



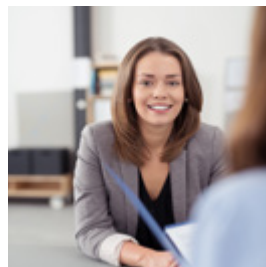
Négociation de solutions efficaces pour un meilleur aménagement du temps de travail



Amélioration des dispositions relatives à la santé et sécurité au travail



Accompagnement humain et social de la digitalisation



Lutte contre toute forme de discrimination et de harcèlement



## Visite [TonLCGB.lu](https://tonlcgb.lu) et connecte-toi

- Disponible en français, allemand, anglais et portugais
- Rendez-vous et visio-conférence
- Suivi de dossiers dans un espace sécurisé
- Contact direct grâce à la fonction de messagerie pour membres LCGB

[tonlcgb.lu](https://tonlcgb.lu) - [yourlcgb.lu](https://yourlcgb.lu) - [deinlcgb.lu](https://deinlcgb.lu) - [oteulcgb.lu](https://oteulcgb.lu)

Hotline : ✉ [help-app@lcgb.lu](mailto:help-app@lcgb.lu) ou ☎ +352 49 94 24 123  
Lundi-vendredi : 8h30 – 12h00 & 13h00 – 17h00



# Découvre «**TonLCGB**».

Tous les services LCGB dans ta poche

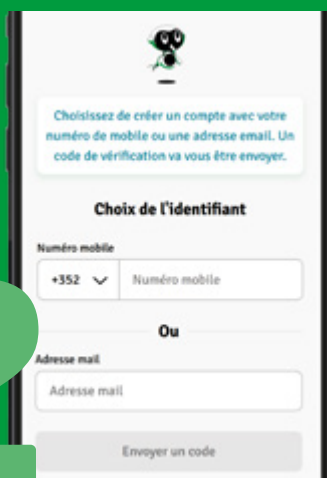


# S'inscrire, activer et être mobile



1  
Visite TonLCGB.lu ou scanne le code QR.  
Puis, crée ton compte TonLCGB.

2  
Remplis les  
champs requis.



3  
Tu reçois un SMS ou un e-mail avec un code  
pour terminer l'enregistrement et définir ton  
mot de passe.



Pour avoir accès à toutes les fonctionnalités,  
valide ton affiliation soit par ta matricule  
LCGB soit par ta matricule nationale.

## TonLCGB comme une APP ?

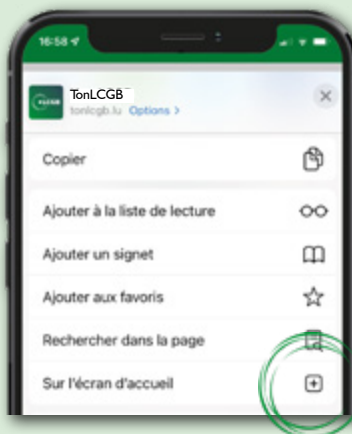
Voici comment y accéder depuis l'écran d'accueil de ton smartphone ou tablette



### iOS



Lorsque tu visites TonLCGB.lu, clique sur l'icône de ton navigateur



Scrolle et sélectionne  
« Sur l'écran d'accueil »



Puis clique sur  
« Ajouter » !

### Android



Lorsque tu visites TonLCGB.lu, clique sur l'icône en bas à droite (les trois traits horizontaux parallèles)



Puis clique sur « + Ajouter la page à »

Choisis « Écran d'accueil »

Confirme le choix en appuyant sur « Ajouter »





## Le LCGB vous soutient dans le monde du travail !



### LCGB Info-Center

Aide et assistance

☎ +352 49 94 24-222

🕒 Lundi-vendredi

(sauf mercredi après-midi)

8h30 – 12h00 & 13h00 – 17h00

✉ [infocenter@lrgb.lu](mailto:infocenter@lrgb.lu)

## DROIT DU TRAVAIL & DROIT SOCIAL

Le LCGB est votre point de contact pour toutes vos questions au sujet du droit du travail et du droit social. Le LCGB vous offre de l'aide, de l'assistance et des consultations gratuites en différentes langues au niveau de l'assurance maladie-maternité, du chômage, du reclassement professionnel, des prestations familiales, de l'assurance pension, de l'invalidité et de l'assurance accident.

### Assistance juridique gratuite

- » Valable pour tous les litiges du droit du travail et du droit social
- » Dans les limites prévues par le règlement téléchargeable via [www.lrgb.lu](http://www.lrgb.lu)
- » Pas de temps de carence
- » Obligation de rester membre pendant toute la procédure ainsi que les 24 mois qui suivent
- » Remboursement des frais d'avocats par le membre s'il démissionne avant la fin de la procédure et dans les 24 mois qui suivent



# PROTECTIONS PROFESSIONNELLES COMPLÉMENTAIRES

Afin de pouvoir bénéficier d'une des protections professionnelles complémentaires, vous devez être affilié au LCGB moyennant la cotisation de 22 € par mois. Les formulaires d'adhésion sont téléchargeables via [www.lcgb.lu](http://www.lcgb.lu).



## Assistance juridique Chauffeurs professionnels ou salariés conduisant dans le cadre de leur activité professionnelle

Demande d'indemnisation basée sur les dispositions légales de responsabilité civile. Assistance juridique en matière du code de la route avec défense en cas d'infraction d'un règlement légal. En cas de réclusion, les demandes de recours ou de sursis sont incluses avec max. 2 demandes par sinistre. Assistance juridique en cas d'une procédure pénale ou administrative suite à l'interdiction, le retrait, la restriction ou le regain du permis de conduire.



## Assistance juridique Capitaines ou commandants professionnels de bateau

Demande d'indemnisation basée sur les dispositions légales de responsabilité civile. Assistance juridique pour la défense en cas d'une infraction d'un règlement légal de la navigation intérieure. En cas de réclusion, les demandes de recours ou de sursis sont incluses avec max. 2 demandes par sinistre. Assistance juridique en cas d'une procédure pénale ou administrative suite à l'interdiction, le retrait, la restriction ou le regain des brevets de navigation.



## Responsabilité civile professionnelle et assistance juridique Professions de santé

Applicable aux actifs d'une profession de santé au Luxembourg et titulaire du diplôme requis et, le cas échéant, des autorisations obligatoires pour exercer leur profession au Grand-Duché. Responsabilité civile professionnelle (non cumulable avec la responsabilité civile privée). Assistance juridique pour la défense en matière du Code pénal (honoraires d'avocat, frais de justice, frais incombant à une opposition, un appel ou une révision). Cumulable avec la responsabilité civile privée.



## Assistance juridique Agents de sécurité

Cette assistance juridique s'applique aux professionnels du gardiennage sur le territoire luxembourgeois dans le cadre des activités/missions de surveillance de biens publics ou privés.



## LCGB Services

Questions sur nos services

📞 +352 49 94 24-600

🕒 Lundi-vendredi

8h00 – 12h00 & 13h00 – 18h00

✉ [services@lcgb.lu](mailto:services@lcgb.lu)

# ASSISTANCE EN VIE PRIVÉE

Le LCGB vous offre une aide professionnelle en différentes langues pour toute démarche relative à la vie privée et en relation avec les administrations publiques, comme le renouvellement du permis de conduire ou du passeport, des questions sur le surendettement ou d'autres questions générales sur les douanes et accises (enregistrement d'une voiture, etc.).



## Service pensions

Le LCGB vous offre une analyse de votre carrière professionnelle pour établir une simulation et estimation de votre pension. Le LCGB vous accompagne dans les démarches à suivre en vue de faire la transition entre la vie active et la pension.



## Assistance juridique en vie privée

Le LCGB vous offre de l'aide et de l'assistance en cas de divorce, de tutelle ou en cas de questions ou de problèmes concernant les contrats de bail (p.ex. : résiliation contrat de bail, charges, etc...) avec une participation aux frais d'avocat.



## Assurances

Le LCGB vous offre de l'aide et de l'assistance en cas de questions ou problèmes au niveau des contrats d'assurance existants ou futurs.



## LCGB Services

Questions sur nos services

☎ +352 49 94 24-600

🕒 Lundi-vendredi

8h00 – 12h00 & 13h00 – 18h00

✉ [services@lcgb.lu](mailto:services@lcgb.lu)



## Déclaration d'impôts

Le LCGB propose à ses membres affiliés depuis plus de 6 mois une aide pour remplir la déclaration d'impôt sur le revenu.

### En personne

Remettez les documents requis soit à votre délégué, soit au LCGB dans un bureau Info-Center.

### Par e-mail

Transmettez-nous simplement tous les documents en format PDF (pas de photos) à notre Info-Center. Dès que votre déclaration d'impôt sera prête, vous serez informé.



## LCGB Info-Center

Aide et assistance

☎ +352 49 94 24-222

🕒 Lundi-vendredi

(sauf mercredi après-midi)

8h30 – 12h00 & 13h00 – 17h00

✉ [infocenter@lcgb.lu](mailto:infocenter@lcgb.lu)

## PATIENTE VERTRIEDUNG

En tant que membre du LCGB, vous pouvez profiter gratuitement des services offerts par Patiente Verriedung a.s.b.l., dont :

- » un service d'information qui renseigne le patient sur ses droits et devoirs ;
- » un service de consultation en cas de problèmes médicaux et de soins ;
- » un service d'assistance qui aide le patient dans ses démarches et qui peut intervenir en cas de litige entre le patient et un prestataire de soins et/ou de services.



## PATIENTE VERTRIEDUNG A.S.B.L

1 B, rue Thomas Edison

L-1445 Strassen

☎ +352 49 14 57 1

🌐 [www.patienteverriedung.lu](http://www.patienteverriedung.lu)

# ASSURANCES & PRESTATIONS COMPLÉMENTAIRES

## LUXMILL Mutuelle

Votre cotisation syndicale comprend 0,50 € par mois pour la caisse de décès LUXMILL Mutuelle, qui garantit à vos héritiers ou aux ayants droit le versement d'un capital en cas de décès.

## Bourses d'études

Prime d'encouragement accordée aux enfants des membres du LCGB (> 20 ans), qui s'adonnent à des études universitaires ou supérieures.



## LCGB Gestion Membres

Changement de vos coordonnées

📞 +352 49 94 24-421

🕒 Lundi-vendredi

8h00 – 12h00 & 13h00 – 18h00

✉️ [membres@lcgb.lu](mailto:membres@lcgb.lu)

## CMCM

En étant membre du LCGB, vous êtes automatiquement affilié à la caisse de décès LUXMILL Mutuelle, ce qui permet d'adhérer à la CMCM, sans devoir payer la contribution annuelle à la FNML.



## CMCM

32-34, rue de Hollerich

L-1740 Luxembourg

📞 +352 49 94 45 1

🌐 [www.cmcm.lu](http://www.cmcm.lu)



## Tango

Remise de 100 € sur tous les smartphones en cas d'un nouvel abonnement SMART+ et de 50 € en cas de renouvellement d'abonnement SMART +. Des forfaits tout inclus proposant de la data, des petits volumes à l'illimité, des appels et des SMS valables partout en Europe.

Remise de 50 € sur tous les smartphones pour toute nouvelle ligne avec un abonnement Infinity+.



## Tango

✉️ [LCGB@tangoservices.lu](mailto:LCGB@tangoservices.lu)

🌐 [www.tango.lu](http://www.tango.lu)



## AXA Luxembourg

Avantages pour les membres actifs LCGB :

- **AUTO -15%**  
L'assurance qui s'adapte à chaque conducteur et à chaque véhicule
- **MOTO -15%**  
Une protection complète pour vous et votre moto ou scooter
- **HABITATION -10%**  
Des couvertures essentielles pour protéger votre logement
- **SANTÉ -10%**  
Maîtrisez vos dépenses de santé et garantisiez-vous les ressources nécessaires pour faire face en cas de véritable coup dur



### LCGB Services

Questions sur nos services

- 📞 +352 49 94 24-600
- 🕒 Lundi-vendredi  
8h00 – 12h00 & 13h00 – 18h00
- ✉️ [services@lcgb.lu](mailto:services@lcgb.lu)

**Vous êtes membre du LCGB et déjà client chez AXA Assurances Luxembourg ?**

Pour profiter de tarifs préférentiels, nous vous invitons à contacter directement votre agent AXA.

**Vous êtes membre du LCGB mais pas encore client chez AXA Assurances Luxembourg ?**

Vous pouvez dès lors prétendre au tarif préférentiel LCGB. Nous vous invitons à contacter l'agence AXA Philippe Hengen.



### AXA Luxembourg Agence Philippe Hengen

33, Boulevard GD Charlotte,  
L-1331 Luxembourg  
📞 +352 25 00 052

✉️ [philippe.hengen.agent@axa.lu](mailto:philippe.hengen.agent@axa.lu)



## AXA Luxembourg

Des solutions adaptées en fonction de vos besoins



### Habitation

**Parce que les accidents font partie de la vie, être bien assuré est essentiel**

- votre domicile est couvert contre le vol (y compris mobilier de jardin), les frais liés au remplacement des clés et serrures du logement suite à la perte ou au vol des clés sont également pris en charge ;
- tous vos équipements sont assurés partout dans le monde contre le vol et la casse : ordinateurs, tablettes, smartphones, bijoux et montres, équipements sportifs, vélos électriques et micro-véhicules électriques ;
- perte des clés, fuite d'eau ? AXA envoie un prestataire en urgence pour vous dépanner (inclus dans les formules actives et privilèges).



### Santé

**Des prestations sans concessions**

- Formule Start : une protection indispensable, frais d'hospitalisation couverts à 100%, budget maîtrisé ;
- Formule Active : Formule Start + garanties étendues en optique, dentaire et orthodontie + forfait médecines douces + Aide à domicile pendant et après hospitalisation ;
- Formule Privilège : Formule Start + garanties maximales en optique, dentaire et auditif + services d'assistance extra performants.



### Auto

**Profitez d'une protection pour vous, votre véhicule, ainsi que vos passagers, dans tous vos déplacements**

- pas en état de reprendre la route ? AXA Luxembourg vous offre le taxi 3 fois par an pour rentrer chez vous en toute sécurité ;
- assistance accident : pour maintenir votre mobilité 24h/24, 7j/7 ;
- véhicule de remplacement en cas d'accident : 10 jours, 31 jours en cas de perte totale ;
- tarif dégressif selon l'âge du véhicule : indemnisation en cas de déclassement jusqu'à 20% au-delà de la valeur marchande.



### Moto & scooter

**Face aux aléas de la route et pour vibrer au rythme de votre moteur en toute sérénité, profitez d'une protection pour, vous et votre deux-roues**

- des couvertures personnalisables et vos équipements couverts à hauteur de 1.500 € en formule complète ;
- votre moto a moins d'un an ? Elle sera remplacée à neuf pendant 36 mois ;
- en cas de pépin sur la route, l'assistance accident intervient gratuitement 24/7 ;
- vous préférez circuler sans bruit ? La couverture inclut les spécificités d'un véhicule deux-roues électrique. En cas de panne électrique, vous êtes couverts par l'assistance panne et votre câble de recharge est couvert par la garantie vol.

## Harmonie Mutuelle : offre privilégiée pour frontaliers français

Le LCGB a conclu un partenariat avec l'APSTT afin de permettre à ses membres frontaliers français d'accéder à une couverture haut de gamme à un tarif préférentiel, avec 3 formules au choix.

Bénéficiez d'un remboursement de 10% complémentaire sur la cotisation annuelle de l'adhérent principal membre du LCGB sur l'offre « Santé Frontalier Luxembourg » déjà avantageuse. Bénéficiez en plus d'un chèque cadeau en adhérant simultanément au

LCGB ainsi qu'à l'offre « Santé Frontalier Luxembourg ».

Des avantages et des services de qualité ainsi qu'un excellent rapport prix/prestations constituent cette offre :

- les dépassements d'honoraires pris en charge dès le premier niveau ;
- une mutuelle dédiée aux frontaliers qui vous rembourse vos frais en France et au Luxembourg ;
- des remboursements optiques im-

portants (jusqu'à 740 €), et des bonus de taille dans notre réseau ;

- des garanties dentaires élevées, notamment sur les prothèses, l'orthodontie et même une participation sur les implants dès le 1<sup>er</sup> niveau.

Des garanties supplémentaires avec le réseau KALIXIA et ses 16.000 professionnels de santé à votre disposition.



### LCGB Services

Questions sur nos services

- ① + 352 49 94 24-600
- 🕒 Lundi-vendredi  
8h00 – 12h00 & 13h00 – 18h00
- ✉ services@lcgb.lu



### Harmonie Mutuelle

- ✉ melanie.berthou@harmonie-mutuelle.fr
- ✉ AGTHIONVILLE@harmonie-mutuelle.fr

# DÉVELOPPEMENT PROFESSIONNEL

Vous recherchez un emploi ? Vous voulez changer votre travail ou simplement vous réorienter professionnellement ? Le LCGB vous accompagne !

Tous les services de développement professionnel sont proposés en collaboration avec RiseSmart / RANDSTAD, sous réserve de disponibilité des différentes formations offertes.



## LCGB Info-Center

Aide et assistance

☎ +352 49 94 24-222

🕒 Lundi-vendredi

(sauf mercredi après-midi)

8h30 – 12h00 & 13h00 – 17h00

✉ [infocenter@lcgb.lu](mailto:infocenter@lcgb.lu)

## Formations gratuites pour les membres du LCGB (≥ 5 ans)



### Quick Presentation

Savoir se présenter de manière optimale et efficace en 1min30



### CV & lettre de motivation

Savoir rédiger un CV efficace et percutant avec un maximum d'informations et une mise en page lisible et agréable



### Gérer le changement

Comment être plus résilient, prendre conscience et se situer par rapport au processus du changement lié à la perte d'emploi ou à une transition de carrière



### Techniques d'entretien

Les différentes phases et techniques d'une procédure d'entretien. Un grand nombre de conseils, trucs et astuces pour réussir un entretien avec succès



### Personal Branding

Aider les candidats à mettre en perspective ce qui les rend uniques et différents sur le marché d'emploi



### LinkedIn

Initiation à l'utilisation du réseau social professionnel et démonstration de toutes les fonctionnalités

## Services gratuits pour les membres du LCGB (≥ 5 ans)

### Coaching individuel

En bénéficiant de séances de coaching individuel, vous pouvez adresser vos questions et inquiétudes concernant votre situation et obtenir des réponses concrètes et adaptées à vos besoins.

### Simulation d'un entretien d'embauche

Une simulation d'un entretien d'embauche vous permet de vous exercer en conditions professionnelles face à un interlocuteur inconnu afin de vous préparer idéalement. Vous recevrez des conseils concernant votre communication verbale et non verbale, votre attitude, la qualité de vos réponses, vos points forts et les pistes d'amélioration. A l'issue de la simulation, vous serez prêt à aborder l'entretien réel en étant plus confiant et mieux préparé.

### Bilan de compétences

Analyse des compétences professionnelles et personnelles ainsi que des aptitudes et motivations afin d'établir les points forts/points à améliorer. Ce service s'adresse aussi bien aux demandeurs d'emploi qu'aux personnes étant en poste et qui souhaitent réfléchir à une réorientation professionnelle. Le bilan de compétences vous offre une meilleure vision de vous-même, de vos compétences et de votre place sur le marché de l'emploi et vous pourriez bénéficier de séances de coaching individuel pour poursuivre et approfondir le travail.

## Ateliers gratuits pour les membres du LCGB (≥ 5 ans)



### Equilibrer ses énergies

Permettre aux participants d'être conscients de leur mode de fonctionnement, de leur potentiel mais aussi de leurs limites, des facteurs de stress et des réponses à celui-ci. Analyser quelles sont nos sources et nos preneurs d'énergie et veiller à travers exercices et outils à trouver les meilleurs moyens de les équilibrer afin d'éviter d'en arriver à des situations de détresse émotionnelle, d'épuisement ou encore de burn-out.



### Négociation de contrats

Cet atelier va permettre de prendre conscience des différents types de salaires et d'avantages extra-légaux et de sensibiliser les participants quant aux techniques de négociations efficaces face à un employeur. Une négociation de contrat doit prendre en compte de multiples facteurs qu'il faut analyser et prioriser. Des exercices pratiques et réponses aux questions seront proposés.



### La confiance en soi

Cet atelier va aborder les notions théoriques de la confiance en soi et de l'estime de soi. Vous comprendrez comment vous protéger des situations qui peuvent avoir un impact négatif sur l'estime de vous-même et comment identifier les activités qui vous permettent de la renforcer. Vous pourrez mieux identifier vos blocages et leurs causes, et aurez acquis des outils concrets pour avancer sur le chemin de la confiance en soi.

# COOPÉRATIONS INTERNATIONALES

Moyennant des coopérations internationales, le **LCGB** vous offre une aide professionnelle quant à la défense de vos droits en dehors du Grand-Duché de Luxembourg.

## Belgique - Double affiliation LCGB-CSC

La double affiliation au LCGB et à la CSC assure aux frontaliers belges la défense de leurs intérêts. Par le versement d'une cotisation unique, vous bénéficiez des services des deux syndicats :

- » l'assistance et la défense juridique gratuite
- » l'information et l'aide dans toutes vos démarches administratives (allocations familiales, pensions, caisse de maladie, etc...)
- » la conservation de vos droits en Belgique (chômage, soins de santé, etc...)



## LCGB Gestion Membres

Renseignements sur la double affiliation

☎ +352 49 94 24-421

🕒 Lundi-vendredi

8h00 – 12h00 & 13h00 – 18h00

✉ membres@lrgb.lu



## Autriche

Coopération avec la fraction chrétienne de la Confédération syndicale autrichienne ÖGB (Fraktion Christlicher Gewerkschafterinnen und Gewerkschafter - FCG - des Österreichischen Gewerkschaftsbundes ÖGB) dans le cadre des questions de politique syndicale et du Centre européen pour les travailleurs (EZA).





## Portugal

### Maître Sónia Falcão da Fonseca

Si vous avez des affaires juridiques au Portugal, comptez sur nous ! Le LCGB travaille en étroite collaboration avec Maître Sónia Falcão da Fonseca (étude d'avocats) afin de faciliter votre contact avocat et défendre vos intérêts au Portugal à partir de l'étranger.

### LCGB & l'UGT-P

Un accord de coopération avec l'organisation syndicale UGT-P (Union générale des travailleurs) aide à :

- » mieux encadrer les besoins et droits des salariés portugais au Luxembourg ou au Portugal
- » s'engager pour la sauvegarde des droits et du bien-être de tous les Portugais, qui travaillent à l'étranger, indépendamment du pays, où ils exercent leur activité professionnelle
- » garantir une assistance et un service de qualité dans la défense des droits des salariés et immigrés



**UGT-P**

**União Geral  
de Trabalhadores**

 [www.ugt.pt](http://www.ugt.pt)

## Italie - Collaboration avec l'INAS / CISL

L'INAS (Institut National d'Assistance Sociale) est un institut d'assistance et de conseil pour les salariés italiens en Italie et dans le monde entier de la CISL, un des plus importants syndicats italiens. L'INAS et la CISL travaillent en collaboration avec le LCGB pour offrir de l'aide quant à la pension de vieillesse, d'invalidité, de survie, la vérification des cotisations sociales, les allocations familiales, le chômage, les accidents de travail et maladies professionnelles, etc.



**INAS / CISL**

‡ **Gabriella FINOCCHIO**

☎ +32 43 42 02 74

☎ +32 47 53 63 604

✉ [g.finocchio@inas.it](mailto:g.finocchio@inas.it)



**LCGB Info-Center**

Aide et assistance

☎ +352 49 94 24-222

🕒 Lundi-vendredi

(sauf mercredi après-midi)

8h30 – 12h00 & 13h00 – 17h00

✉ [infocenter@lcgb.lu](mailto:infocenter@lcgb.lu)

# BUREAUX INFO-CENTER

## LUXEMBOURG

11, rue du Commerce  
L-1351 Luxembourg  
☎ +352 49 94 24-222

## ESCH/ALZETTE

8, rue Berwart  
L-4043 Esch/Alzette  
☎ +352 54 90 70-1

## ETTELBRUCK

47, avenue J.F. Kennedy  
L-9053 Ettelbruck  
☎ +352 81 90 38-1

## DIFFERDANGE

19, avenue Charlotte  
L-4530 Differdange  
☎ +352 58 82 89

## WASSERBILLIG

Place de la Gare  
L-6601 Wasserbillig  
‡ Reinaldo CAMPOLARGO  
☎ +352 74 06 55  
☎ +352 621 262 010



## MERZIG

Saarbrücker Allee 23  
D-66663 Merzig  
☎ +49 (0) 68 61 93 81-778

## THIONVILLE

1, place de la Gare  
F-57100 Thionville  
☎ +33 (0) 38 28 64-070

## ST. VITH

Centre culturel Triangel  
Vennbahnstraße 2  
B-4780 St. Vith  
‡ Brigitte WAGNER  
☎ +352 671 013 610

## CSC - ARLON

1, rue Pietro Ferrero  
B-6700 Arlon  
☎ +32 (0) 63 24 20 40

## CSC - BASTOGNE

12, rue Pierre Thomas  
B-6600 Bastogne  
☎ +32 (0) 63 24 20 40

## CSC - VIELSALM

5, rue du Vieux Marché  
B-6690 Vielsalm  
☎ +32 (0) 63 24 20 40

**Venez en  
consultation  
sans  
rendez-vous !**

**Heures d'ouverture**  
[www.lcgb.lu](http://www.lcgb.lu)



Prise de rendez-vous  
toujours possible  
via ✉ [rdv@lcgb.lu](mailto:rdv@lcgb.lu)

☎ +352 49 94 24 555

💻 [TonLCGB.lu](http://TonLCGB.lu)

Rendez-vous obligatoire  
pour le service d'impôts et  
la lecture tachygraphe

## CSC - ST. VITH

Klosterstraße, 16  
B-4780 St. Vith  
☎ +32 (0) 87 85 99 32





## LCGB SERVICES

Questions sur nos services

☎ +352 49 94 24-600

✉ services@lrgb.lu

## GESTION MEMBRES

Changement de vos coordonnées

☎ +352 49 94 24-421

✉ membres@lrgb.lu

## LCGB INFO-CENTER

Consultations et informations

☎ +352 49 94 24-222

✉ infocenter@lrgb.lu

[WWW.LCGB.LU](http://WWW.LCGB.LU) | [f](https://www.facebook.com/lrgb.lu) LCGB.LU | [in](https://www.linkedin.com/company/lrgb) LCGB | [i](https://www.instagram.com/lrgb_luxembourg) lrgb\_luxembourg

# LES AVANTAGES D'ÊTRE MEMBRE DU LCGB

**Fort de l'appui de plus de 48.000 membres, le LCGB est un syndicat innovant et efficace qui défend les droits et acquis des salariés et retraités.**

## Au sein des entreprises, le LCGB :

- négocie de meilleurs salaires ;
- négocie de meilleures conditions de travail ;
- négocie des modèles de temps de travail en vue d'améliorer la qualité de vie ;
- veille au respect des mesures de santé et de sécurité ;
- lutte contre toute discrimination ;
- agit contre le harcèlement au travail ;
- veille à la prévention du stress.

*Les actions syndicales, les conventions collectives de travail, les délégués du personnel dans les entreprises ainsi que l'engagement solidaire des salariés qui défendent leurs droits légitimes sont les moyens utilisés par le LCGB.*

## Dans le domaine de la sécurité sociale, le LCGB est représenté dans les organes de gestion et s'engage :

- pour des bonnes prestations de maladie ;
- pour des bonnes prestations de dépendance.
- en faveur de pensions sûres et justes ;

## Au niveau du droit du travail et du droit social, le LCGB participe au processus législatif par :

- ses représentants à la Chambre des salariés (CSL), où des avis sont élaborés au sujet des différents projets de loi ;
- ses représentants auprès des tribunaux de travail et des instances de recours de la sécurité sociale ;
- l'influence que le LCGB exerce sur le Parlement et le Gouvernement.

## Au niveau de l'économie et de l'emploi :

Le LCGB est un syndicat représentatif sur le plan national et représenté dans la tripartite nationale, au comité permanent de l'emploi, au comité de conjoncture, au conseil économique et social, etc.

## Au niveau de ses membres :

Le LCGB s'engage pour une meilleure employabilité ainsi que la sauvegarde et défense des intérêts de tous les salariés sur leur lieu de travail par :

### Information, consultation, aide

- aide et assistance pour toute démarche relative à la vie privée ou en relation avec les administrations publiques ;
- assistance juridique gratuite dans tous les litiges concernant le droit du travail et les affaires sociales dans les limites prévues (règlement téléchargeable via [www.lrgb.lu](http://www.lrgb.lu)) ;
- assistance juridique pour chauffeurs professionnels, salariés conduisant dans le cadre de leur activité professionnelle, titulaires des brevets de la navigation fluviale et agents de sécurité ;
- responsabilité civile professionnelle et protection juridique pour les salariés exerçant une profession de santé ;
- simulation et estimation de la pension ;
- aide et assistance pour remplir la déclaration d'impôt.

### Développement professionnel

- organisation de séminaires et formations syndicales ;
- formations gratuites pour la recherche d'un emploi (p.ex. rédaction d'un CV, d'une lettre de motivation, etc.) ;
- coaching individuel (rechercher un 1<sup>er</sup> emploi, retrouver / changer d'emploi) ;
- simulations d'entretien d'embauche ;
- bilans de compétences.

### Prestations complémentaires

- indemnité en cas de décès de l'affilié(e) par le biais de notre caisse de décès LUXMILL Mutuelle ;
- affiliation à la CMCM sans contribution annuelle à la FNML ;
- remise de 10% sur les assurances « Habitation » et « Santé » et de 15% sur les assurances « Auto » et « Moto » d'AXA ;
- conditions avantageuses pour les produits Tango SMART+ et Infinity+ ;
- pour les frontaliers français : affiliation à la HARMONIE MUTUELLE à un tarif préférentiel ;
- accès gratuit aux services de la Patiente Vertriebung ASBL en cas de litige entre patient et prestataire de soins ;
- bourses d'études pour étudiants ;
- 3 mois gratuits d'abonnement au Tageblatt et /ou au Quotidien.

### Coopérations internationales

- pour les salariés belges : sur demande double affiliation à la CSC, avec bénéfice des avantages que la plus grande centrale syndicale belge offre à ses membres ;
- pour les salariés italiens : coopération avec l'INAS (Institut National d'Assistance Sociale), qui est un service de la CISL, un des plus importants syndicats italiens ;
- pour les salariés portugais : collaboration avec Maître Sónia Falcão da Fonseca et l'organisation syndicale portugaise UGT-P (Union générale des travailleurs).



Visite **TonLCGB.lu** et connecte-toi.

Tous les services LCGB dans ta poche