



## INVITATION À LA CONFÉRENCE du LCGB-Community



**vendredi, le 27 octobre 2023**



**à 10h30**



**Parc Hotel Alvisse**

(120 Rte d'Echternach, L-1453 Luxembourg)

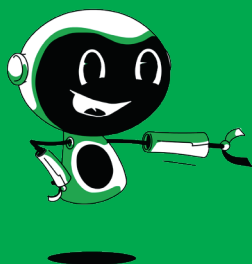
### Programme :

- Exposé « Le diabète » de Susanne KASER, professeur d'endocrinologie et de diabétologie à l'Université de médecine d'Innsbruck (présentation en allemand, traduction en français)
- Déjeuner en commun

### NAVETTES:

- Navette 1 : 09h45 – Ettelbruck (Däichhal)
- Navette 2 : 09h40 – Kayl (Parking Brill) & 09h50 – Dudelange (Gare)
- Navette 3 : 09h45 – Esch Piscine (1 Place des Sacrifiés 1940-1945)

Retour vers 14h00



### Inscriptions

au plus tard le 25 octobre 2023

☎ +352 49 94 24 -228 | -226

✉ [pooladmin@lcgb.lu](mailto:pooladmin@lcgb.lu)

ou via le code QR





## LE DIABÈTE

### Exposé de Susanne KASER

#### Présentation

Après avoir terminé ses études de médecine humaine, Susanne KASER a commencé en 1998 sa formation clinique de spécialiste en médecine interne, qu'elle a achevée en 2004.

Elle a ensuite suivi une formation complémentaire en endocrinologie et diabétologie jusqu'en 2007.

Sur le plan scientifique, Susanne Kaser s'intéresse au diabète sucré de type 2, au surpoids/à l'obésité, à la stéatose hépatique non alcoolique et à la nutrition. De 2015 à 2020, elle a également dirigé un laboratoire de recherche Christian Doppler sur la résistance à l'insuline dans cette spécialité à Innsbruck.

Depuis 2012, elle dirige le service d'endocrinologie et de diabétologie à la clinique universitaire de médecine interne I de l'université de médecine d'Inns-

bruck et est également directrice adjointe du service de médecine interne I (gastroentérologie, hépatologie, endocrinologie et diabétologie).

Depuis 2020, Susanne KASER est professeur d'endocrinologie et de diabétologie à l'Université de médecine d'Innsbruck. Au cours de la période 2020-2021, elle a été présidente de l'Association autrichienne du diabète (ÖDG) et membre du Conseil sanitaire suprême de la République d'Autriche.

Par ailleurs, Susanne KASER fait également partie de la « commission nationale de nutrition » au niveau fédéral. Depuis 2023, elle est membre du comité clinique de l'European Society of Endocrinology et dirige la section formation de l'association professionnelle nationale ÖGES.