

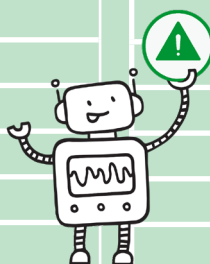
Crédit d'impôt énergie

Les détails en un clin d'oeil

Dans cette situation de crise tout à fait exceptionnelle due à un effet combiné d'une économie lésée par une pandémie et frappée de plein fouet par les conséquences économiques d'une nouvelle guerre en Europe, le Gouvernement a élaboré ensemble avec les partenaires sociaux un paquet de mesures visant à renforcer le pouvoir d'achat des salariés et soutenir les entreprises en difficultés au Grand-Duché.

A titre de rappel, la tranche indiciaire annoncée du 1^{er} avril 2022 sera intégralement maintenue, tandis que celle actuellement prévue pour août 2022 sera reportée à avril 2023 avec comme contrepartie l'introduction d'un crédit d'impôt énergie compensatoire applicable à partir du mois d'août 2022. Ce CIE se présente comme suit :

Revenu Brut mensuel	Montant net mensuel	Revenu Brut mensuel	Montant net mensuel
Montants fixes		Montants dégressifs (tranche de revenu de 68.001 € à 100.000 €)	
78 € - 3.666,67 €	84 €	5.833,33 €	71 €
Montants dégressifs (tranche de revenu de 40.001 € à 68.000 €)		6.000 €	67 €
3.750 €	84 €	6.250 €	59 €
4.000 €	83 €	6.500 €	52 €
4.166,67 €	82 €	6.666,67 €	48 €
4.500 €	81 €	7.000 €	38 €
4.583,33 €	80 €	7.083,33 €	36 €
5.000 €	79 €	7.500 €	24 €
5.416,67 €	77 €	7.916,67 €	12 €
5.500 €	77 €	8.000 €	10 €
5.666,67 €	76 €	8.333,33 €	0 €



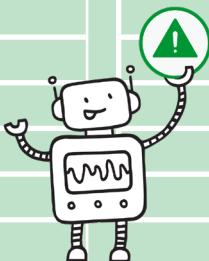
Le LCGB rappelle qu'il a été confirmé par la Ministre des Finances que les allocations familiales (« Kannergeld ») seront indexées avec la tranche indiciaire qui devrait tomber en août 2022 (+2,5 %) et ne seront pas touchées par le report de l'index.

Energiesteuergutschrift Alle Infos im Überblick

In dieser außergewöhnlichen Krise, die auf eine Kombination einer durch eine Pandemie geschädigten und durch die wirtschaftlichen Folgen eines neuen Krieges in Europa hart getroffenen Wirtschaft zurückzuführen ist, hat die Regierung gemeinsam mit den Sozialpartnern ein Maßnahmenpaket ausgearbeitet, um die Kaufkraft der Arbeitnehmer zu stärken und die Unternehmen im Großherzogtum zu unterstützen.

Die angekündigte Indextranche vom 1. April 2022 wird vollständig beibehalten, während die derzeit für August 2022 vorgesehene Tranche auf April 2023 verschoben wird, wobei im Gegenzug eine Energiesteuergutschrift (CIE) eingeführt wird, die ab August 2022 anwendbar ist. Diese CIE stellt sich wie folgt dar:

Monatliches Bruttoeinkommen	Monatlicher Nettobetrag	Monatliches Bruttoeinkommen	Monatlicher Nettobetrag
Festbeträge		Degressive Beträge (Einkommensstufe 68.001 € - 100.000 €)	
78 € - 3.666,67 €	84 €	5.833,33 €	71 €
Degressive Beträge (Einkommensstufe 40.001 € - 68.000 €)		6.000 €	67 €
3.750 €	84 €	6.250 €	59 €
4.000 €	83 €	6.500 €	52 €
4.166,67 €	82 €	6.666,67 €	48 €
4.500 €	81 €	7.000 €	38 €
4.583,33 €	80 €	7.083,33 €	36 €
5.000 €	79 €	7.500 €	24 €
5.416,67 €	77 €	7.916,67 €	12 €
5.500 €	77 €	8.000 €	10 €
5.666,67 €	76 €	8.333,33 €	0 €



Die Finanzministerin hat bestätigt, dass das Kindergeld mit der Indextranche, die voraussichtlich im August 2022 fallen wird, um 2,5% erhöht wird und nicht von der Indexverschiebung betroffen sein wird.