

LCGB-INFO

Le LCGB appelle le Gouvernement à éviter d'urgence un tsunami économique et social

Actuellement les prix de l'énergie battent un record après l'autre et rappellent un scénario de crise dont la gravité n'a plus été connue depuis le premier choc pétrolier en 1973.

Après deux années difficiles de pandémie et face à une nouvelle guerre qui sévit en Europe, un tsunami économique et social doit d'urgence être évité par la convocation d'une Tripartite nationale aux fins d'adopter un paquet de mesures substantielles visant à soutenir les entreprises, pérenniser les emplois et renforcer le pouvoir d'achat des ménages.

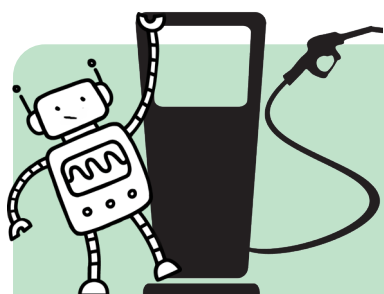
Ces derniers jours, le LCGB est fortement sollicité par ses membres confrontés à cette situation grave. Outre la pression énorme sur le pouvoir d'achat des ménages, la flambée incessante des prix d'énergie touche également les entreprises de plein fouet et par conséquent tous les salariés du pays.

Ensemble avec les problèmes d'approvisionnement en matériaux ou matières premières, les chocs énergétiques successifs risquent désormais de forcer des entreprises à réduire leurs activités qui ne

parviennent plus à récupérer ces coûts sur les prix de vente. Pour ces sociétés, un recours plus poussé au chômage partiel semble imminent et de plus en plus inévitable avec toutes les conséquences néfastes que cela signifie pour le pouvoir d'achat des salariés concernés. **A défaut d'une amélioration de la situation, la pérennité de certaines activités économiques risque d'être compromise.**

La situation financière de nombreux ménages devient de plus en plus précaire. De nombreux salariés témoignent entre-temps de leurs difficultés pour faire face à l'inflation galopante, mais aussi aux fortes hausses récentes des prix de l'alimentaire, des vêtements ou des chaussures.

Pour le LCGB, la conjugaison de ces événements graves qui conduisent à l'effolement de la situation économique du pays provoque une inquiétude grandissante des salariés du pays. **Une réaction adaptée à la situation s'avère nécessaire !**



Le Gouvernement doit donc sortir la tête du sable et convoquer d'urgence une réunion de la Tripartite nationale.



Hausse vertigineuse des prix d'énergie

LCGB-INFO

Der LCGB fordert die Regierung auf dringend einen wirtschaftlichen und sozialen Totalschaden zu verhindern

Derzeit brechen die Energiepreise einen Rekord nach dem anderen und erinnern an ein Krisenszenario, das in seiner Schwere seit der ersten Ölkrise 1973 nicht mehr erlebt wurde.

Nach zwei schwierigen Pandemie Jahren und angesichts eines neuen Krieges in Europa muss dringend ein wirtschaftlicher und sozialer Totalschaden verhindert werden, indem eine nationale Tripartite einberufen wird, um ein substanzielles Maßnahmenpaket zur Unterstützung der Unternehmen, zur Sicherung der Arbeitsplätze und zur Stärkung der Kaufkraft der Haushalte zu verabschieden.

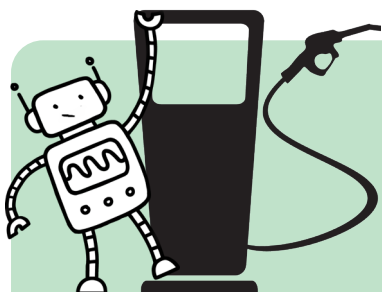
Angesichts dieser schwerwiegenden Situation wurde der LCGB in den vergangenen Tagen zunehmend von seinen betroffenen Mitgliedern kontaktiert. Neben dem enormen Druck auf die Kaufkraft der Haushalte trifft der unaufhaltsame Anstieg der Energiepreise die Unternehmen hart und somit auch die Arbeitnehmer des Landes.

Zusammen mit Problemen bei der Versorgung mit Materialien oder Rohstoffen können die sich aufeinanderfolgenden Energieschocks nun dazu führen, dass Unternehmen ihre Geschäftstätigkeit einschränken müssen, weil sie die Kosten nicht mehr über

die Verkaufspreise decken können. Für diese Unternehmen scheint ein verstärkter Rückgriff auf Kurzarbeit unmittelbar bevorzuzustehen und immer unvermeidlicher zu werden, mit all den negativen Folgen, die dies für die Kaufkraft der betroffenen Arbeitnehmer bedeutet. **Sollte sich die Lage nicht verbessern, könnte der Fortbestand bestimmter Wirtschaftstätigkeiten gefährdet sein.**

Die finanzielle Situation vieler Haushalte wird immer prekärer. Viele Arbeitnehmer berichten mittlerweile von ihren Schwierigkeiten, die galoppierende Inflation, aber auch die rezenten starken Preissteigerungen bei Lebensmitteln, Kleidung oder Schuhen zu bewältigen.

Für den LCGB führt die Kombination dieser schwerwiegenden Ereignisse zu einer Zuspitzung der wirtschaftlichen Lage welche zu einer wachsenden Beunruhigung der Arbeitnehmer des Landes beiträgt. **Eine der der Situation angemessene Reaktion ist von Nöten!**



Die Regierung muss daher den Kopf aus dem Sand ziehen und dringend eine Sitzung der nationalen Tripartite einberufen.



Schwindelerregender Anstieg der Energiepreise