

IMPÔTS / STEUERN



**Les impôts vous inquiètent ?
Le LCGB vous soutient !**

**Sie sind unsicher bei der Steuererklärung?
Der LCGB unterstützt Sie!**

LCGB-SERVICE

Hilfe bei der Steuererklärung

Der LCGB bietet seinen Mitgliedern (>6 Monate Mitgliedschaft) Hilfe beim Ausfüllen der Lohnsteuererklärung.

Persönlich

Übermitteln Sie die erforderlichen Unterlagen entweder Ihrem Delegierten oder geben Sie alles in einem unserer LCGB INFO-CENTER ab.

Per E-Mail

enden Sie die erforderlichen PDF-Dokumente (keine Fotos) bis spätestens zum 09. Dezember 2022 (beachten Sie, die für Sie geltenden Fristen) per Mail an infocenter@lcgb.lu. Sobald Ihre Steuererklärung fertig ist, werden Sie kontaktiert.

LCGB INFO-CENTER

☎ **+352 49 94 24-222**

Mo-Fr (außer Mittwochnachmittag)

8:30-12:00 Uhr und 13:00-17:00 Uhr

✉ infocenter@lcgb.lu

Les formulaires pour la déclaration d'impôt sont disponibles sur le site web de l'Administration des Contributions Directes. Scannez simplement le QR-Code :

Die Steuerformulare sind bei der luxemburgischen Steuerbehörde verfügbar. Scannen Sie einfach den QR-Code:



Aide pour la déclaration d'impôt

Le LCGB propose à ses membres affiliés depuis plus de 6 mois une aide gratuite pour remplir la déclaration d'impôt sur le revenu. Si vous souhaitez obtenir cette aide, vous pouvez remettre les pièces sous-mentionnées soit à votre délégué du LCGB, soit au LCGB dans un bureau INFO-CENTER ou simplement les envoyer en format PDF (pas de photos) à infocenter@lcgb.lu au plus tard pour le 09.12.2022 (attention aux délais qui vous sont applicables). Dès que votre déclaration d'impôt sera prête, vous serez informé.

Documents requis :

- Les pages 1-4 du formulaire 100F actuel préremplis** ou une copie de l'année précédente sont obligatoires : « données personnelles », « enfants », « état civil », « imposition collective et individuelle »
- Certificat de rémunération annuel (salaire et/ou pension)** ainsi que tout autre revenu du ménage, même étranger (également celui du conjoint). Les revenus doivent être renseignés en euro (€)
- Intérêts débiteurs**
Prêt hypothécaire (certificats bancaires des intérêts payés pendant l'année d'imposition, la somme globale des intérêts payés est à remettre)
Prêt personnel / à la consommation (certificats bancaires des intérêts payés pendant l'année d'imposition, la somme globale des intérêts payés est à remettre)
- Assurances**
Sont concernées les assurances se rapportant à la personne uniquement : assurance-vie, invalidité, décès, assurance solde restant dû, assurance maladie, hospitalisation, RC voiture, RC familiale, mutuelle (même étrangère), CMCM... (donc pas les assurances pour dégâts matériels)
Assurance luxembourgeoise : certificat de la compagnie d'assurance
Assurance étrangère : pas de contrat, des factures sur l'année concernée ou certificat de la compagnie d'assurance
- Assurance prévoyance vieillesse** (Uniquement assurances visées à l'article 111 bis L.I.R.)
- Epargne logement** (Extrait du compte d'épargne logement sur toute l'année concernée)
- Dons** (Certificats des dons effectués en faveur des ONG. Minimum 120 € auprès d'un ou plusieurs organismes)
- Charges extraordinaires**
Frais de garde d'enfants ; frais des aides ménagères ; frais de pharmacie, de maladie ou autres charges (avec liste du total) ; preuve des rentes alimentaires payées pour les enfants, qui ne vivent pas dans le ménage et/ou pour l'ex-conjoint ; salarié handicapé avec degré d'invalidité (certificat médical - %)
- Facultatif :**
Déclaration de partenariat lorsque l'imposition collective est demandée pour la 1^{ère} fois (la déclaration d'impôt devra être remise à l'ACD au plus tard le 31.03. de l'année en cours)

Le LCGB n'assume aucune responsabilité, notamment en cas de données erronées ou incomplètes, et ne peut pas accepter des documents incomplets ou illisibles.



Déclaration d'impôt Check-list

Hilfe bei der Steuererklärung

Der LCGB hilft seinen Mitgliedern beim Ausfüllen der Einkommenssteuererklärung. Diese Dienstleistung ist für LCGB-Mitglieder (> 6 Monate Mitgliedschaft) kostenlos. Übermitteln Sie die unten aufgelisteten Dokumente entweder Ihrem Delegierten, geben Sie alles in einem unserer LCGB INFO-CENTER ab oder senden Sie die Dokumente als PDF (keine Fotos) an infocenter@lcgb.lu bis spätestens zum 09.12.2022 (beachten Sie, die für Sie geltenden Fristen). Sobald Ihre Steuererklärung fertig ist, werden Sie kontaktiert.

Notwendige Unterlagen:

- Seite 1-4 des aktuellen Formulars 100 D**, ausgefüllt mit Ihren persönlichen Angaben oder eine Kopie der Steuererklärung vom Vorjahr sind obligatorisch:
„Allgemeine Angaben“, „Kinder“, „Zivilstand“ und „Zusammen-/Einzelveranlagung“.
- Jahreslohnbescheinigungen (Gehalt und/oder Rente)**
und Nachweise über alle weiteren Einkünfte im In- und Ausland (auch vom Ehepartner).
Die Gehälter müssen in Euro (€) angegeben sein.
- Schuldzinsen**
Hypothekendarlehen (Zinsbescheinigung vom Steuerjahr - bitte die Gesamtsumme der gezahlten Zinsen einreichen)
Persönliche und Verbraucherkredite (Zinsbescheinigung vom Steuerjahr - bitte die Gesamtsumme der gezahlten Zinsen einreichen)
- Versicherungen**
Ausschließlich personenbezogene Versicherungen: Lebens-, Invaliditäts-, Todesfall-, Restschuld-, Kranken-, Krankenhausaufenthalts-, Autohaftpflicht- und Familienhaftpflichtversicherung, CMCM... (also keine Sachschadenversicherungen)
Luxemburg: Steuerbescheinigung der Versicherung
Ausland: keine Verträge, sondern jahresbezogene Rechnungen oder Steuerbescheinigung der Versicherung
- Altersvorsorgeversicherung** (Nur Versicherungen, die unter Art. 111 bis L.I.R. fallen)
- Bausparverträge** (Kontoauszug der Bausparkasse)
- Spenden** (Spendenbelege anerkannter gemeinnütziger Organisationen. Die Summe aller Spenden muss mind. 120 €/Jahr betragen)
- Außergewöhnliche Belastungen**
Ausgabenbelege für Kinderbetreuung, Haushaltshilfen, Medikamente, Kranken- oder andere Kosten (bitte Auflistung mit Gesamtbetrag beifügen), Alimente, Unterhaltszahlungen, medizinisches Gutachten behinderter Arbeitnehmer mit Invalidenstatus (%)
- Fakultativ:**
- Nachweis der eingetragenen Lebenspartnerschaft**, wenn erstmals gemeinsame Veranlagung angefragt wird. Die Steuererklärung muss bis zum 31.03. des Jahres bei der CDA eingereicht werden.

Der LCGB übernimmt keine Haftung für etwaige Fehler, insbesondere bei falschen/fehlenden Angaben und kann keine unvollständigen und unleserlichen Dokumente akzeptieren.



Steuererklärung Checkliste

Délais

Déclaration d'impôt

31 mars avec possibilité d'extension
jusqu'au 31 décembre

Décompte annuel

31 décembre

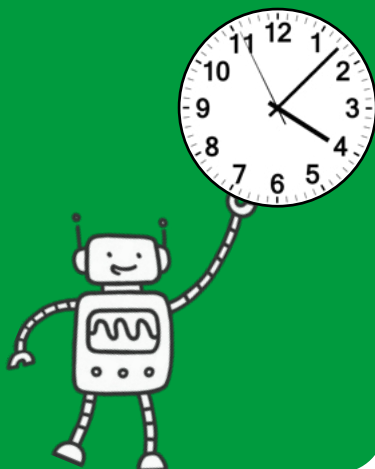
Fristen

Steuererklärung

31. März - eventuelle Verlängerung
bis zum 31. Dezember

Lohnsteuerjahresausgleich

31. Dezember



CONTACT / KONTAKT

LCGB INFO-CENTER

☎ **+352 49 94 24-222**

Lu-Ve/Mo-Fr (sauf mercredi après-midi/außer Mittwochnachmittag)

8:30 – 12:00 et/und 13:00 – 17:00

✉ **infocenter@lcgb.lu**

SERVICE LCGB

Aide pour la déclaration d'impôt

Le LCGB propose à ses membres affiliés depuis plus de 6 mois une aide pour remplir la déclaration d'impôt sur le revenu.

En personne

Remettez les documents requis soit à votre délégué, soit au LCGB dans un bureau INFO-CENTER.

Par e-mail

Transmettez-nous simplement tous les documents en format PDF (pas de photos) à **infocenter@lcgb.lu** au plus tard pour le 09 décembre 2022 (attention aux délais qui vous sont applicables). Dès que votre déclaration d'impôt sera prête, vous serez informé.

