

CovidCheck sur le lieu du travail

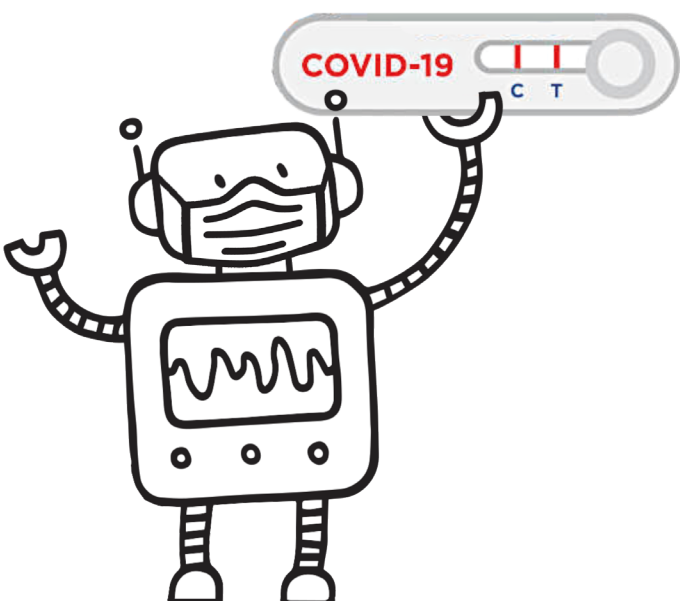
Le LCGB constate que le gouvernement est manifestement débordé par la crise sanitaire et refile « la patate chaude » de la gestion de crise aux syndicats et employeurs. Avec l'entrée en vigueur de la nouvelle loi COVID, tous les employeurs ont la possibilité d'instaurer un CovidCheck obligatoire pour l'ensemble ou une partie de leur entreprise.

Face à cette piètre attitude, le LCGB revendique et défend les règles suivantes :

1. En toutes circonstances, la prévention d'une infection au coronavirus doit rester la priorité absolue.
2. L'introduction du CovidCheck dans une entreprise doit être motivée et basée sur des critères objectifs ainsi qu'être liée à une vraie nécessité.
3. Conformément au Code du Travail, l'introduction du CovidCheck doit obligatoirement se faire via l'information et la consultation de la délégation du personnel et le délégué à la santé et à la sécurité.
4. Aucune sanction des salariés (renvoi à la maison, congé sans solde, licenciement, etc.) ne peut avoir lieu dans la le cadre de l'introduction et de l'application du CovidCheck.
5. Comme l'introduction du CovidCheck dépend entièrement du souhait de l'employeur, les frais directs et indirectes pour l'entreprise et les salariés (notamment les frais de tests) doivent obligatoirement être à charge de l'employeur.
6. Le temps nécessaire aux tests COVID des salariés non vaccinés doit être compté comme temps de travail.
7. L'introduction du CovidCheck ne doit pas mener à un traitement de données personnelles.

Tout non-respect de ces règles est immédiatement à signaler au LCGB afin qu'il puisse y réagir de manière appropriée dans l'entreprise concernée.

En toutes circonstances, le LCGB et ses secrétaires syndicaux se tiennent à l'entière disponibilité des délégués et membres afin de les informer, conseiller et accompagner au cas par cas.



En cas de questions ou problèmes, le LCGB est à votre écoute



LCGB INFO-CENTER

Assistance au travail

☎ +352 49 94 24-222

🕒 Lundi-vendredi

(sauf mercredi après-midi)

8h30 – 12h00 & 13h00 – 17h00

✉ infocenter@lcgb.lu



**CovidCheck
en entreprise**

CovidCheck am Arbeitsplatz

Der LCGB stellt fest, dass die Regierung mit der Gesundheitskrise eindeutig überfordert ist und die „heiße Kartoffel“ des Krisenmanagements an die Gewerkschaften und Arbeitgeber weitergibt. Mit dem Inkrafttreten des neuen COVID-Gesetzes haben alle Arbeitgeber die Möglichkeit, einen obligatorischen CovidCheck für ihr gesamtes Unternehmen oder Teile davon einzuführen.

Angesichts dieser Haltung fordert und verteidigt der LCGB die folgenden Regeln:

1. Die Prävention einer Coronavirus-Infektion muss weiterhin absolute Priorität haben.
2. Die Einführung des CovidChecks in einem Unternehmen muss motiviert sein sowie auf objektiven Kriterien und einer realen Notwendigkeit beruhen.
3. Gemäß dem Arbeitsgesetzbuch muss die Einführung des CovidChecks zwingend durch Information und Konsultation der Personalvertretung und des Delegierten für Sicherheit und Gesundheit erfolgen.
4. Im Zusammenhang mit der Einführung und Anwendung des CovidChecks dürfen keine Sanktionen gegen Arbeitnehmer (Heimschickene, unbezahlter Urlaub, Entlassung usw.) verhängt werden.
5. Da die Einführung des CovidChecks vollständiger Wunsch des Arbeitgebers ist, müssen die direkten und indirekten Kosten für das Unternehmen und die Arbeitnehmer (insbesondere die Kosten für Tests) vom Arbeitgeber getragen werden.
6. Die Zeit, die nicht geimpfte Arbeitnehmer für COVID-Tests brauchen, muss als Arbeitszeit angerechnet werden.
7. Die Einführung des CovidChecks sollte nicht zur Verarbeitung personenbezogener Daten führen.

Jede Nichteinhaltung dieser Regeln muss dem LCGB unverzüglich gemeldet werden, damit er in dem betreffenden Unternehmen angemessen reagieren kann.

Der LCGB und seine Gewerkschaftssekretäre stehen den Delegierten und Mitgliedern unter allen Umständen zur Verfügung, um sie von Fall zu Fall zu informieren, zu beraten und zu unterstützen.

Bei Fragen oder Problemen steht Ihnen der LCGB zur Verfügung



LCGB INFO-CENTER

Unterstützung im Arbeitsalltag

- 📞 +352 49 94 24-222
- 🕒 Montag-Freitag
(außer Mittwochnachmittag)
8:30 – 12:00 & 13:00 – 17:00 Uhr
- ✉ infocenter@lcgb.lu



CovidCheck Im Unternehmen