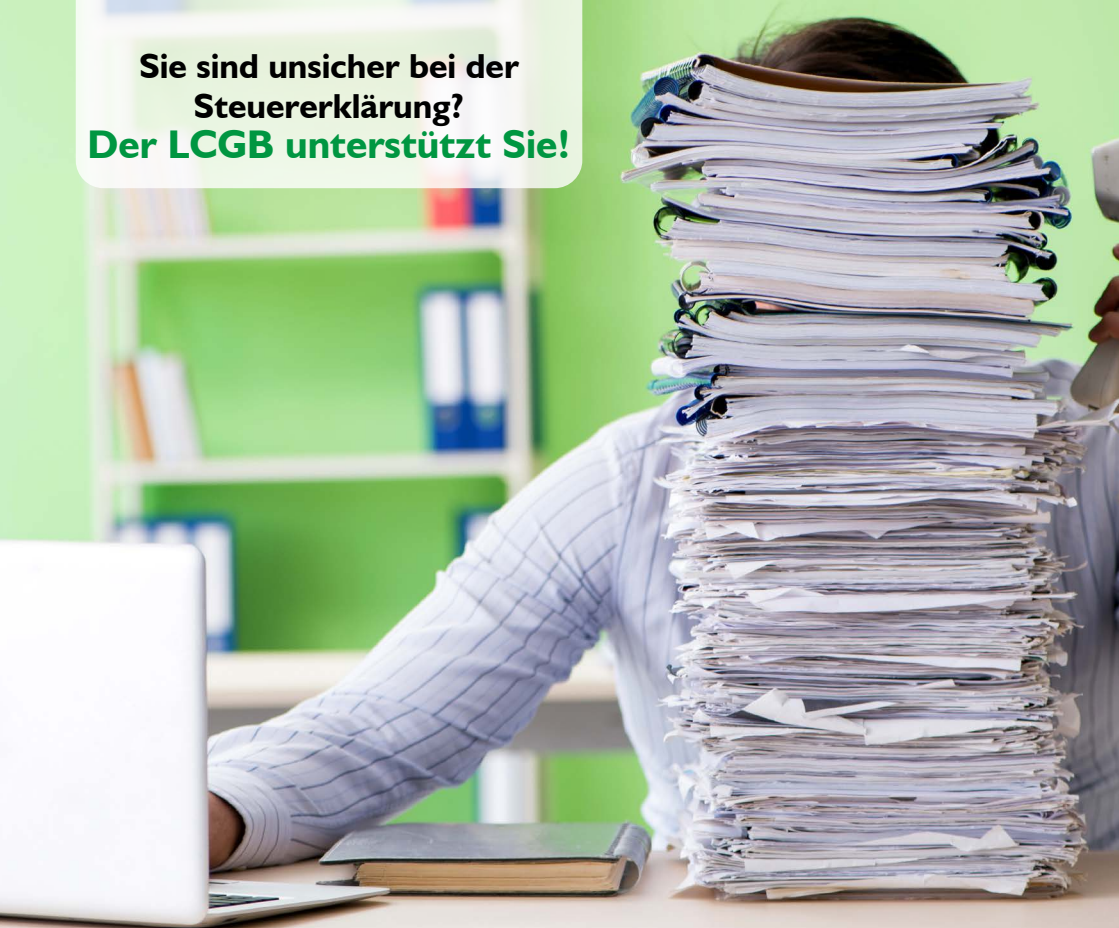


# LCGB-INFO

**Les impôts vous inquiètent ?  
Le LCGB vous soutient !**

**Sie sind unsicher bei der  
Steuererklärung?  
Der LCGB unterstützt Sie!**



2021



**Déclaration d'impôt  
Steuererklärung**

**Aide pour la  
déclaration  
d'impôt**

Le LCGB propose à ses membres une **aide pour remplir la déclaration d'impôt sur le revenu.**

**Contactez la centrale du LCGB au  
☎ (+352) 49 94 24 -1  
et fixez un rendez-vous.**

**Hilfe bei der  
Steuererklärung**

Der LCGB bietet seinen Mitgliedern **Hilfe beim Ausfüllen der Lohnsteuererklärung.**

**Rufen Sie in der LCGB-Zentrale unter ☎ (+352)  
49 94 24 -1 an und legen Sie Ihren Beratungster-  
min jetzt fest.**

*Les formulaires pour la déclaration  
d'impôt sont disponibles sur le site  
web de l'Administration des Contribu-  
tions Directes. Scannez simple-  
ment le QR-Code :*

*Die Steuerformulare sind bei der  
luxemburgischen Steuerbehörde  
verfügbar. Scannen Sie einfach den  
QR-Code:*



## Aide pour la déclaration d'impôt

Le LCGB propose à ses membres une aide gratuite pour remplir la déclaration d'impôt sur le revenu. Si vous souhaitez obtenir cette aide, vous pouvez fixer un rendez-vous par téléphone au +352 / 49 94 24-1. Vous pouvez également remettre la 1<sup>ère</sup> (données personnelles), la 2<sup>e</sup> (enfants) et la 3<sup>e</sup> (état civil) page de votre déclaration d'impôts avec les pièces sous-mentionnées à votre délégué du LCGB ou simplement les scanner et les envoyer à [infocenter@lcgb.lu](mailto:infocenter@lcgb.lu). Dès que votre déclaration d'impôt sera prête, le LCGB vous la renvoie.

### Documents requis :

- Informations générales** : Date de déménagement, résidence actuelle, situation familiale
  - Certificat de rémunération annuel (salaire et/ou pension)**  
ainsi que tout autre revenu du ménage, même étranger (également celui du conjoint)
  - Intérêts débiteurs**  
Prêt hypothécaire (certificats bancaires des intérêts payés pendant l'année d'imposition)  
Prêt personnel / à la consommation (certificats bancaires des intérêts payés pendant l'année d'imposition)
  - Assurances**  
Sont concernées les assurances se rapportant à la personne uniquement : assurance-vie, invalidité, décès, assurance solde restant dû, assurance maladie, hospitalisation, RC voiture, RC familiale, mutuelle (même étrangère), CMCM... (donc pas les assurances pour dégâts matériels)  
*Assurance étrangère* : pas de contrat, des factures sur l'année concernée ou certificat de la compagnie d'assurance  
*Assurance luxembourgeoise* : Certificat de la compagnie d'assurance
  - Assurance prévoyance vieillesse** (Uniquement assurances visées à l'article 111 bis L.I.R.)
  - Epargne logement** (Extrait du compte d'épargne logement sur toute l'année concernée)
  - Dons** (Certificats des dons effectués en faveur des ONG. Minimum 120 € auprès d'un ou plusieurs organismes)
  - Charges extraordinaires**  
Frais de garde d'enfants ; Frais des aides ménagères ; Frais de pharmacie, de maladie ou autres charges (avec liste du total) ; Preuve des rentes alimentaires payées pour les enfants, qui ne vivent pas dans le ménage et/ou pour l'ex-conjoint ; Salarié handicapé avec degré d'invalidité (certificat médical - %)
- Facultatif :**
- Déclaration de partenariat** lorsque l'imposition collective est demandée pour la 1<sup>ère</sup> fois
  - Une copie du décompte annuel ou de la déclaration d'impôts de l'année précédente**
  - Revenus locatifs** : Contrat de bail et des 3 derniers extraits du loyer perçu ; Acte d'achat de l'immeuble / de succession ; Intérêts débiteurs ; Assurances ; Frais de gérance ; Factures de rénovation et de réparation et tous les autres frais en relation avec l'immeuble loué



Déclaration d'impôt  
**Check-list**

## Hilfe bei der Steuererklärung

Der LCGB hilft seinen Mitgliedern beim Ausfüllen der Einkommenssteuererklärung. Diese Dienstleistung ist für LCGB-Mitglieder kostenlos. Rufen Sie in der LCGB-Zentrale (+352 / 49 94 24 -1) an und legen Sie Ihren Beratungstermin fest. Sie können aber auch das Steuerformular (die 1. Seite „Allgemeine Angaben“, die 2. Seite „Kinder“ und die 3. Seite „Zivilstand“ müssen ausgefüllt sein) mit den unten aufgelisteten Dokumenten Ihrem Delegierten übermitteln oder scannen und an [infocenter@lcgb.lu](mailto:infocenter@lcgb.lu) senden. Sobald Ihre Steuererklärung fertig ist, erhalten Sie diese per E-Mail zurück.

### Notwendige Unterlagen:

- Allgemeine Angaben:** Umzugsdatum, aktueller Wohnsitz, familiäre Situation
  - Jahreslohnbescheinigungen (Gehalt und/oder Rente)**  
und Nachweise über alle weiteren Einkünfte im In- und Ausland (auch vom Ehepartner)
  - Schuldzinsen**  
Hypothekendarlehen (Zinsbescheinigung vom Steuerjahr),  
Persönliche und Verbraucher Kredite (Zinsbescheinigung vom Steuerjahr)
  - Versicherungen**  
Ausschließlich personenbezogene Versicherungen: Lebens-, Invaliditäts-, Todesfall-, Restschuld-, Kranken-, Krankenhausaufenthalts-, Autohaftpflicht- und Familienhaftpflichtversicherung, CMCM... (also keine Sachschadenversicherungen)  
*Bei ausländischen Versicherungen: keine Verträge, sondern jahresbezogene Rechnungen oder Steuerbescheinigung der Versicherungsgesellschaft und Angabe der Versicherungsart*  
*Bei luxemburgischen Versicherungen: Steuerbescheinigung der Versicherungsgesellschaft*
  - Altersvorsorgeversicherung** (Nur Versicherungen, die unter Art. 111 bis L.I.R. fallen)
  - Bausparverträge** (Kontoauszug der Bausparkasse)
  - Spenden** (Spendenbelege anerkannter gemeinnütziger Organisationen. Die Summe aller Spenden muss mind. 120 €/Jahr betragen)
  - Außergewöhnliche Belastungen**  
Ausgabenbelege für: Kinderbetreuung, Haushaltshilfen, Medikamente, Kranken- oder andere Kosten (bitte Auflistung mit Gesamtbetrag beifügen), Alimente, Unterhaltszahlungen  
Medizinisches Gutachten behinderter Arbeitnehmer mit Invalidenstatus (%)
- Fakultativ:**
- Nachweis der eingetragenen Lebenspartnerschaft**, wenn gemeinsame Veranlagung zum ersten Mal wird
  - Kopie der Steuererklärung oder des Lohnsteuerjahresausgleich vom Vorjahr**
  - Bei Mieteinnahmen:** Mietvertrag und die 3 letzten Auszüge über die erhaltene Miete, Kaufvertrag / Erbschaftsnachweis für das Gebäude, Zinskosten, Versicherung, Verwaltungsgebühren, Renovierungs- und Reparaturrechnungen und alle anderen Kosten in Bezug auf die vermietete Immobilie

## Extension des délais

**Déclaration d'impôt 2019 :**

31 mars 2021

**Déclaration d'impôt 2020 :**

30 juin 2021 avec possibilité d'extension jusqu'au 31 décembre

**Décompte annuel :**

31 décembre

## Verlängerung der Fristen

**Steuererklärung 2019:**

31. März 2021

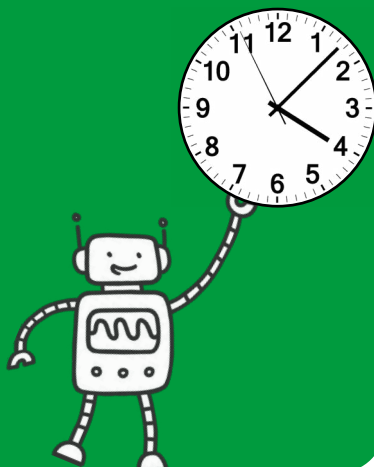
**Steuererklärung 2020:**

30. Juni 2021

eventuelle Verlängerung bis zum 31. Dezember

**Lohnsteuerjahresausgleich:**

31. Dezember



# CONTACT / KONTAKT

## LCGB INFO-CENTER

☎ **+352 49 94 24-222**

Lu-Ve/Mo-Fr (sauf mercredi après-midi/außer Mittwochnachmittag)  
8:30 – 12:00 et/und 13:00 – 17:00

✉ **infocenter@lcgb.lu**

## Aide pour la déclaration d'impôt - Par e-mail

Le LCGB offre à ses membres une aide pour la déclaration d'impôt. Mais vous ne deviez pas vous déplacer aux bureaux LCGB, vous pouvez simplement transmettre toutes les informations requises par e-mail.

Il suffit de scanner les documents requis et de les envoyer à [infocenter@lcgb.lu](mailto:infocenter@lcgb.lu). Dès que votre déclaration d'impôt sera prête, le LCGB vous la renvoie.

## Hilfe bei der Steuererklärung - Einfach per E-Mail

Der LCGB bietet seinen Mitgliedern Hilfe bei der Steuererklärung. Aber wussten Sie, dass Sie diese auch ganz einfach per E-Mail erhalten können.

Scannen Sie einfach die notwendigen Dokumente und senden Sie diese an [infocenter@lcgb.lu](mailto:infocenter@lcgb.lu). Sobald Ihre Steuererklärung fertig ist, erhalten Sie diese per E-Mail zurück.

