

LCGB-INFO

**Les impôts vous inquiètent ?
Le LCGB vous soutient !**

**Sie sind unsicher bei der
Steuererklärung?
Der LCGB unterstützt Sie!**



LCGB

**Déclaration d'impôt
Steuererklärung**

INFO@LCGB.LU | WWW.LCGB.LU

 LCGB.LU |  @LCGB_Luxembourg

**Aide pour la
déclaration
d'impôt**

Le LCGB propose à ses membres une **aide pour remplir la déclaration d'impôt sur le revenu.**

**Contactez la centrale du LCGB au
☎ (+352) 49 94 24 - I
et fixez un rendez-vous.**

**Hilfe bei der
Steuererklärung**

Der LCGB bietet seinen Mitgliedern **Hilfe beim Ausfüllen der Lohnsteuererklärung.**

**Rufen Sie in der LCGB-Zentrale unter
☎ (+352) 49 94 24 - I an und legen Sie
Ihren Beratungstermin jetzt fest.**

Les formulaires pour la déclaration d'impôt sont disponibles sur le site web de l'Administration des Contributions Directes. Scannez simplement le QR-Code :

Die Steuerformulare sind bei der luxemburgischen Steuerbehörde verfügbar. Scannen Sie einfach den QR-Code:



Déclaration d'impôt

Check-list

Veillez nous apporter la 1^{ère} page (données personnelles), la 2^e page (enfants) et la 3^e page (état civil) de votre déclaration d'impôt remplies avec les pièces sous-mentionnées ou transmettez les au préalable à votre délégué du LCGB :

- Informations générales** (Date de déménagement, résidence actuelle)
- Certificat de rémunération annuel (salaire et/ou pension)** ainsi que tout autre revenu du ménage, même étranger (également celui du conjoint)
- Intérêts débiteurs**
Prêt hypothécaire (certificats bancaires des intérêts payés pendant l'année d'imposition), Prêt personnel / à la consommation (certificats bancaires des intérêts payés pendant l'année d'imposition)
- Assurances**
Sont concernées les assurances se rapportant à la personne uniquement : assurance-vie, invalidité, décès, assurance solde restant dû, assurance maladie, hospitalisation, RC voiture, RC familiale, mutuelle (même étrangère), CMCM... (donc pas les assurances pour dégâts matériels)
Assurance étrangère : pas de contrat, des factures sur l'année concernée ou certificat de la compagnie d'assurance
Assurance luxembourgeoise : Certificat de la compagnie d'assurance
- Assurance prévoyance vieillesse**
Uniquement assurances visées à l'article 111 bis L.I.R.
- Epargne logement**
Extrait du compte d'épargne logement sur toute l'année concernée
- Dons**
Certificats des dons effectués en faveur des ONG. Minimum 120 € auprès d'un ou plusieurs organismes de bienfaisance
- Charges extraordinaires**
Frais de garde d'enfants: Frais des aides ménagères; Frais de pharmacie, de maladie ou autres charges (avec liste du total); Preuve des rentes alimentaires payées pour les enfants, qui ne vivent pas dans le ménage et/ou pour l'ex-conjoint; Salarié handicapé avec degré d'invalidité (certificat médical - %)
- Facultatif :**
- Déclaration de partenariat** lorsque l'imposition collective est demandée pour la 1^{ère} fois
- Une copie de la déclaration d'impôts ou du décompte de l'ACD de l'année précédente**
- Revenus locatifs** : Copie du contrat de bail et des 3 derniers extraits du loyer perçu ; Acte d'achat de l'immeuble / de succession ; Intérêts débiteurs ; Assurances ; Frais de gérance ; Facture de rénovation et de réparation et tous les autres frais en relation avec l'immeuble loué

Steuererklärung

Checkliste

Wir bitten Sie das Steuerformular (die 1. Seite „Allgemeine Angaben“, die 2. Seite „Kinder“ und die 3. Seite „Zivilstand“ müssen ausgefüllt sein) mit den unten aufgelisteten Dokumenten mitzubringen oder Ihrem Delegierten zu übermitteln:

- Allgemeine Angaben** (Umzugsdatum, aktueller Wohnsitz)
- Jahreslohnbescheinigungen (Gehalt und/oder Rente)** und Nachweise über alle weiteren Einkünfte im In- und Ausland (auch vom Ehepartner)
- Schuldzinsen**
Hypothekendarlehen (Zinsbescheinigung vom Steuerjahr), Persönliche und Verbraucherkredite (Zinsbescheinigung vom Steuerjahr)
- Versicherungen**
Ausschließlich personenbezogene Versicherungen: Lebens-, Invaliditäts-, Todesfall-, Restschuld-, Kranken-, Krankenhausaufenthalts-, Autohaftpflicht- und Familienhaftpflichtversicherung, CMCM... (also keine Sachschadenversicherungen)
Bei ausländischen Versicherungen: keine Verträge, sondern jahresbezogene Rechnungen oder Steuerbescheinigung der Versicherungsgesellschaft
Bei luxemburgischen Versicherungen: Steuerbescheinigung der Versicherungsgesellschaft
- Altersvorsorgeversicherung**
Nur Versicherungen, die unter Art. 111 bis L.I.R. fallen
- Bausparverträge** (Kontoauszug der Bausparkasse)
- Spenden**
Spendenbelege anerkannter gemeinnütziger Organisationen. Die Summe aller Spenden muss mind. 120 €/Jahr betragen
- Außergewöhnliche Belastungen**
Ausgabenbelege für Kinderbetreuung; Haushaltshilfen; Medikamente, Kranken- oder andere Kosten (bitte Auflistung mit Gesamtbetrag beifügen); Alimente, Unterhaltszahlungen; Medizinisches Gutachten behinderter Arbeitnehmer mit Invalidenstatus (%)
- Fakultativ:**
- Nachweis der eingetragenen Partnerschaft**, wenn eine gemeinsame Veranlagung zum ersten Mal angefragt wird
- Kopie der Steuererklärung oder des Lohnsteuerjahresausgleich vom Vorjahr**
- Bei Mieteinnahmen:** Kopie des Mietvertrags und der 3 letzten Auszüge über die erhaltene Miete, Kaufvertrag / Erbschaftsnachweis für das Gebäude, Zinskosten, Versicherung, Verwaltungsgebühren, Renovierungs- und Reparaturrechnungen und alle anderen Kosten in Bezug auf die vermietete Immobilie

Délais

Déclaration d'impôt :

31 mars avec possibilité d'extension
jusqu'au 31 décembre

Décompte annuel :

31 décembre

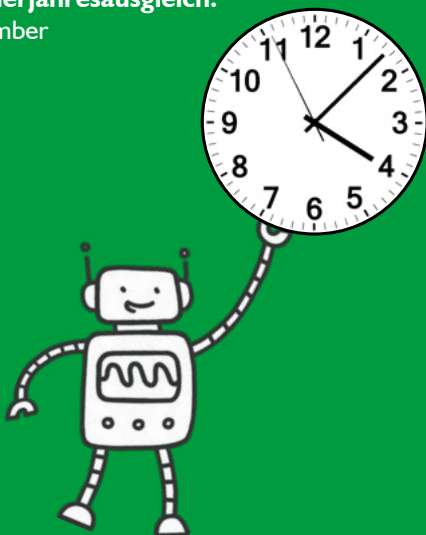
Fristen

Steuererklärung:

31. März - eventuelle Verlängerung
bis zum 31. Dezember

Lohnsteuerjahresausgleich:

31. Dezember



CONTACT / KONTAKT

LCGB INFO-CENTER

☎ **+352 49 94 24-222**

Lu-Ve/Mo-Fr (sauf mercredi après-midi/außer Mittwochnachmittag)
8:30 – 12:00 et/und 13:00 – 17:00

✉ **infocenter@lcgb.lu**

Aide pour la déclaration d'impôt - Par e-mail

Le LCGB offre à ses membres une aide pour la déclaration d'impôt. Mais vous ne deviez pas vous déplacer aux bureaux LCGB, vous pouvez simplement transmettre toutes les informations requises par e-mail.

Il suffit de scanner les documents requis et de les envoyer à infocenter@lcgb.lu. Dès que votre déclaration d'impôt sera prête, le LCGB vous la renvoie.

Hilfe bei der Steuererklärung - Einfach per E-Mail

Der LCGB bietet seinen Mitgliedern Hilfe bei der Steuererklärung. Aber wussten Sie, dass Sie diese auch ganz einfach per E-Mail erhalten können.

Scannen Sie einfach die notwendigen Dokumente und senden Sie diese an infocenter@lcgb.lu. Sobald ihre Steuererklärung fertig ist, erhalten Sie diese per E-Mail zurück

